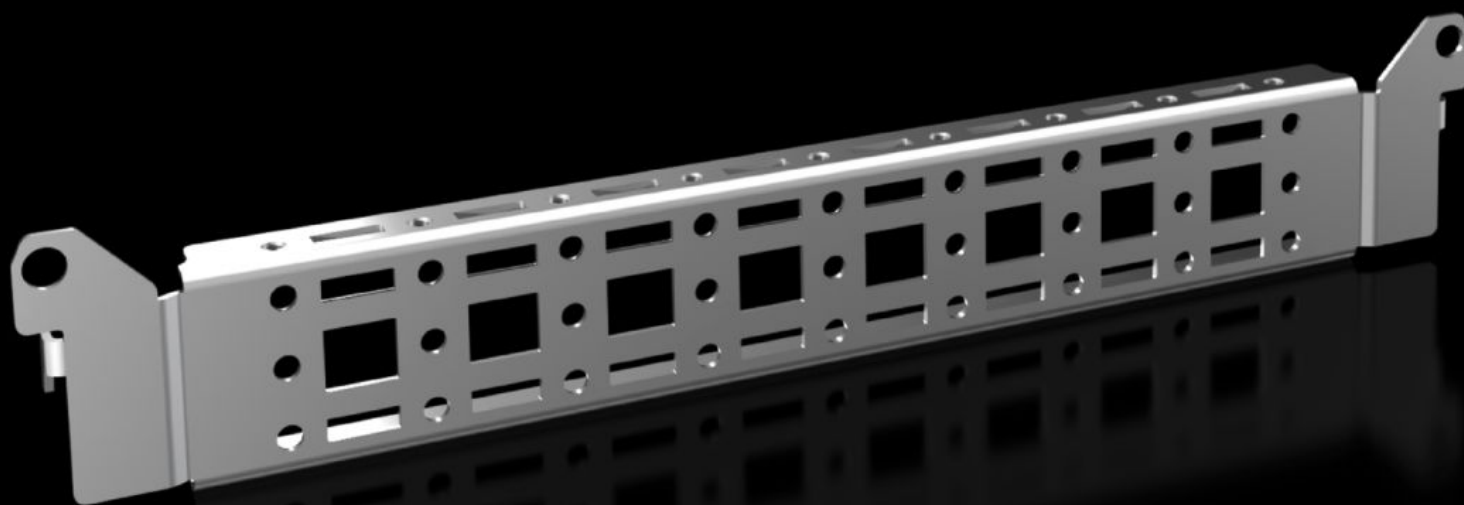


Rittal – The System.

Faster – better – everywhere.



VX 8619.700

Systemové chassis 14 x 39 mm

Stát: 7.5.2026 (Zdroj: rittal.com/cz-cs)

ENCLOSURES

POWER DISTRIBUTION

CLIMATE CONTROL

IT INFRASTRUCTURE

SOFTWARE & SERVICES

FRIEDHELM LOH GROUP



VX 8619.700 - Systémové chassis 14 x 39 mm pro VX, VX SE, PC, IW, AX

Pro upevnění kabelového kanálu, držáku kabelové hadice, dveřních vestaveb atd.



Funkce

Obj. číslo	VX 8619.700
Popis výrobku	Pro upevnění kabelového kanálu, držáku kabelové hadice, dveřních vestaveb atd.
Materiál	Ocelový plech
Povrch	Pozinkovaný
Rozsah dodávky	Včetně upevňovacího materiálu
Distance between fixing points	275 mm
Vhodné pro šířku dveří	400 mm
Možnosti montáže VX	In door width 400 mm
Možnosti montáže AX	In enclosure width 300 mm and in enclosure height 400 mm, in conjunction with rail for interior installation AX
Možnosti montáže AX z nerezové oceli	Do šířky skříně 300 mm
Možnosti montáže AX z plastu	In door width 400 mm
Možnosti montáže AX 3-dílná	Do hloubky skříně 473 mm

Funkce

Možnosti montáže CX	Ve spodním dílu pultu do hloubky skříně 400 mm V stojanovém pultu, spodní díl do hloubky skříně 400 mm
Montážní pokyn	Pro vestavbu do AX z ocelového plechu jen v kombinaci s lištou pro vnitřní vybavení AX
Poznámka	Pro vybavení vlastními komponenty na systémovém chassis jsou nezbytné šrouby do plechu nebo závitorezné šrouby M5
Vhodné pro	Typ skříně: VX AX AX z plastu Nástěnné skřínky AX, trojdílné Stojanový pult CX Spodní díl pultu CX Suitable for width or height or depth: 400 mm
Balení	4 ks
Netto hmotnost	0,68 kg
Brutto hmotnost	0,686 kg
Číslo celní sazby	73269098
ETIM 9	EC002620
ECLASS 8.0	27189234
Popis výrobku	VX Systémové chassis 14 x 39 mm, pro šířku dveří: 400 mm

Schválení

Vysvětlení	PCF-declaration
------------	-----------------