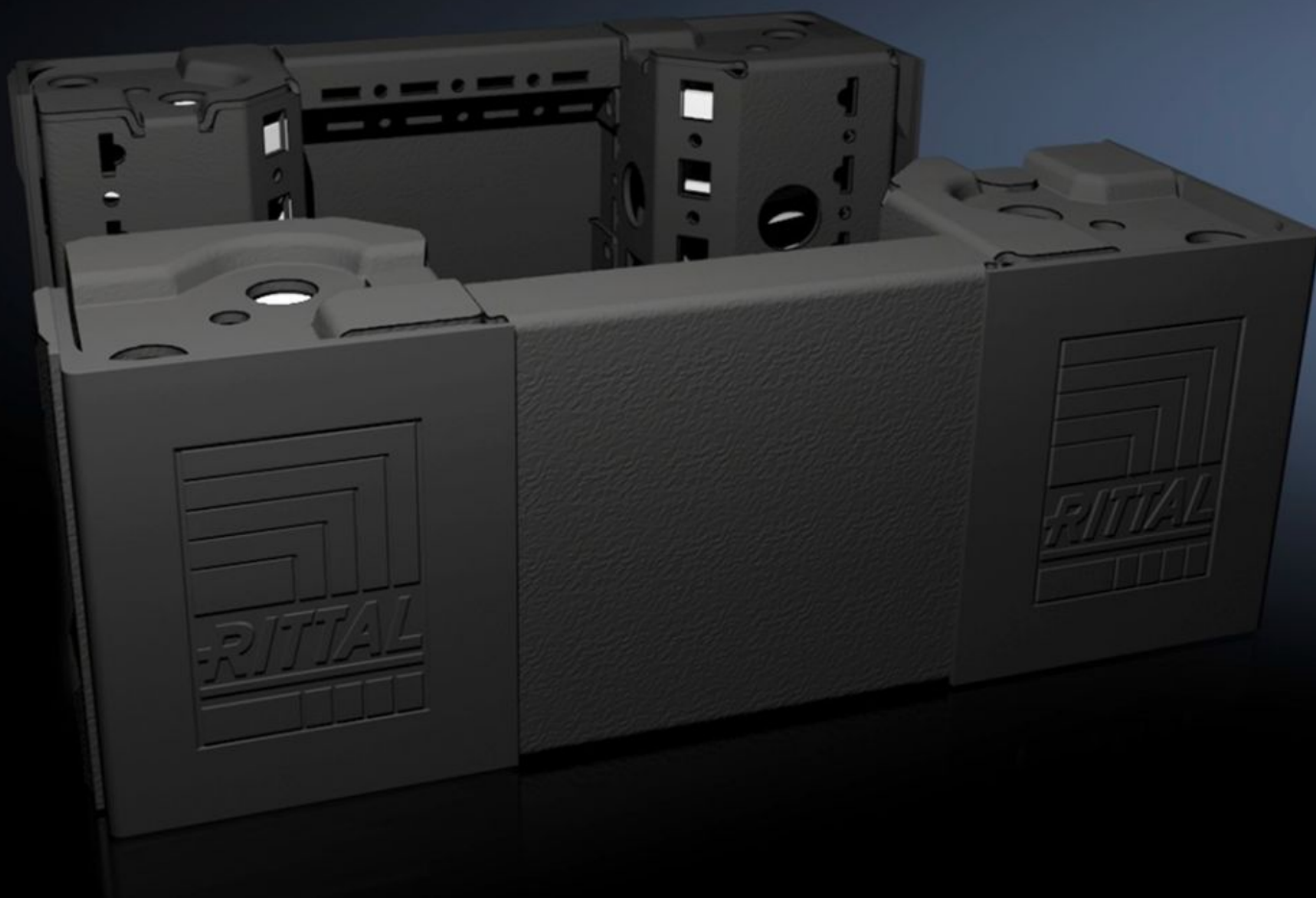


Rittal – The System.

Faster – better – everywhere.



VX 8620.000

**Rohový díl podstavce s kryty
podstavce vpředu a vzadu, 100 mm**

Stát: 5.4.2026 (Zdroj: rittal.com/cz-cs)

ENCLOSURES

POWER DISTRIBUTION

CLIMATE CONTROL

IT INFRASTRUCTURE

SOFTWARE & SERVICES

FRIEDHELM LOH GROUP



VX 8620.000 - Rohový díl podstavce s kryty podstavce vpředu a vzadu, 100 mm pro VX, VX IT, VX SE, TE, TS, TS IT, TP, PC, IW

Rohové díly podstavce s prolisem pro vymezení dílu k rozváděči, podle druhu aplikace lze použít s kryty podstavce nebo bez nich. Velké otvory v rohovém dílu podstavce pro nejlepší přístup ke šroubovaným místům, lze zakrýt rohovými nebo řadovými kryty.

Funkce

| | |
|-----------------|---|
| Obj. číslo | VX 8620.000 |
| Popis výrobku | Rohové díly podstavce s prolisem pro vymezení dílu k rozváděči, podle druhu aplikace lze použít s kryty podstavce nebo bez nich. Velké otvory v rohovém dílu podstavce pro nejlepší přístup ke šroubovaným místům, lze zakrýt rohovými nebo řadovými kryty. |
| Materiál | Rohový díl podstavce: ocelový plech Kryt podstavce vpředu/vzadu: ocelový plech Rohový a řadový kryt: plast |
| Barva | RAL 9005 |
| Rozsah dodávky | 4 rohové díly podstavce, výška 100 mm 4 rohové kryty 1 řadový kryt 2 kryty podstavce vpředu/vzadu, výška 100 mm Včetně upevňovacího materiálu |
| Poznámka | Bočnice podstavce, k zakončení jednotky podstavce, pro přídatnou vzájemnou stabilizaci podstavců nebo pro vnitřní vybavení podstavců |
| Rozměry | Výška: 100 mm |
| Vhodné pro | Typ skříně: VX Šířka: = 300 mm |
| Hmotnost/balení | 2,73 kg |
| Balení | 2 ks |
| Netto hmotnost | 2,534 kg |

Funkce

| | |
|-------------------|---|
| Brutto hmotnost | 2,94 kg |
| Číslo celní sazby | 94039910 |
| ECLASS 8.0 | 27182003 |
| Popis výrobku | Rohové díly podstavce VX s krytem vpředu/vzadu, výška: 100 mm, pro šířku 300 mm |

Schválení

| | |
|-----------|------------------|
| Schválení | UL + C-UL - FTTA |
|-----------|------------------|