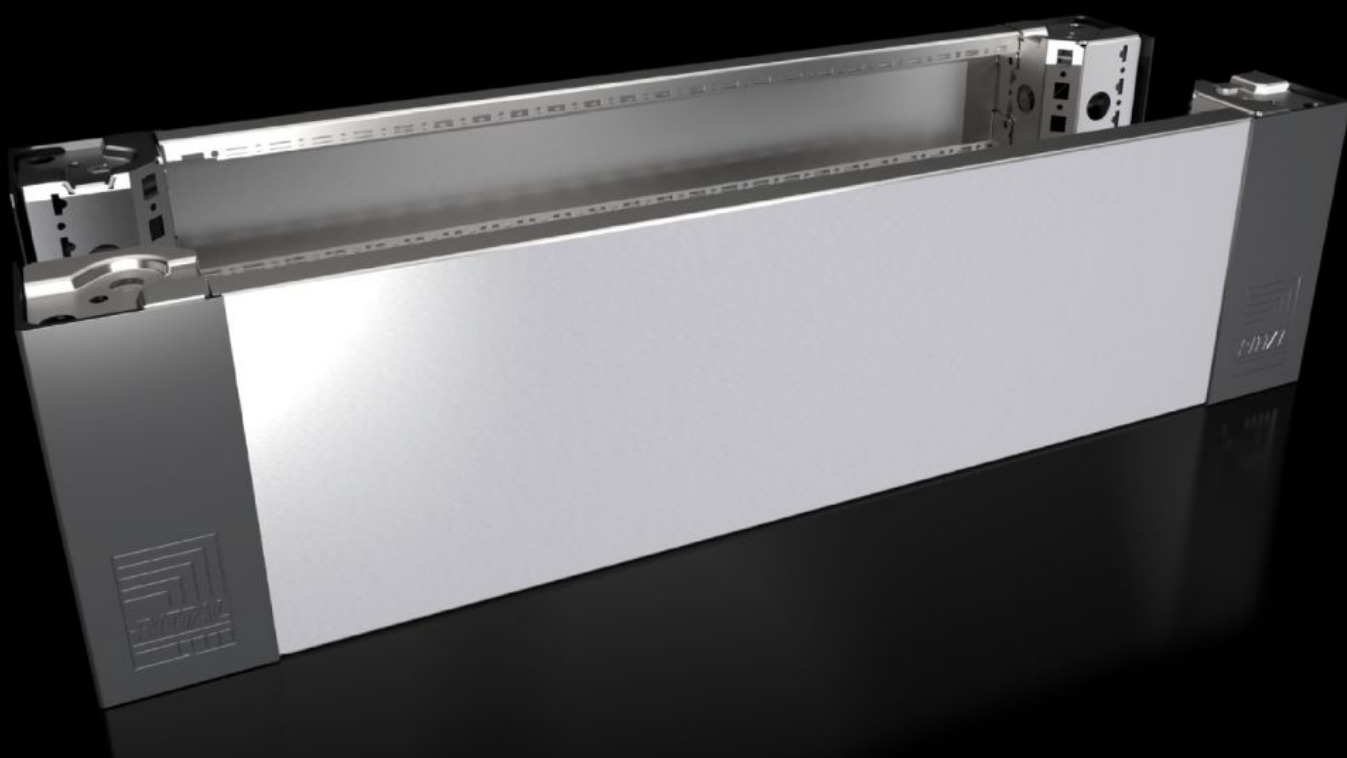
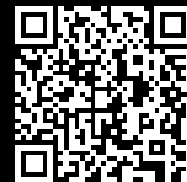


Rittal – The System.

Faster – better – everywhere.



VX 8620.061

**Rohový díl podstavce s kryty
podstavce vpředu a vzadu, 200 mm,
nerez ocel**

Stát: 8.4.2026 (Zdroj: rittal.com/cz-cs)

ENCLOSURES

POWER DISTRIBUTION

CLIMATE CONTROL

IT INFRASTRUCTURE

SOFTWARE & SERVICES

FRIEDHELM LOH GROUP



VX 8620.061 - Rohový díl podstavce s kryty podstavce vpředu a vzadu, 200 mm, nerez ocel

Rohové díly podstavce s prolisem pro vymežovací díl k rozváděči, podle druhu aplikace lze použít s kryty podstavce nebo bez nich. Velké otvory v rohovém dílu podstavce pro nejlepší přístup ke šroubovaným místům, lze zakrýt rohovými nebo řadovými kryty.

Funkce

Obj. číslo	VX 8620.061
Popis výrobku	Rohové díly podstavce s prolisem pro vymežovací díl k rozváděči, podle druhu aplikace lze použít s kryty podstavce nebo bez nich. Velké otvory v rohovém dílu podstavce pro nejlepší přístup ke šroubovaným místům, lze zakrýt rohovými nebo řadovými kryty.
Materiál	Rohový díl podstavce: Nerez ocel 1.4301 (AISI 304) Kryt podstavce vpředu/vzadu: Nerez ocel 1.4301 (AISI 304) Rohový a řadový kryt: plast
Povrch	Kryt: Jemně zbrošený povrch, zrnitost 400
Rozsah dodávky	4 rohové díly podstavce 4 rohové kryty 1 řadový kryt 1 kryt podstavce, vpředu/vzadu, 200 mm 2 kryty podstavce vpředu/vzadu, výška 100 mm Včetně upevňovacího materiálu
Poznámka	Bočnice podstavce, k zakončení jednotky podstavce, pro přídatnou vzájemnou stabilizaci podstavců nebo pro vnitřní vybavení podstavců Komponenty 1. generace systému podstavců nelze kombinovat s komponenty 2. generace systému podstavců
Rozměry	Výška: 200 mm
Vhodné pro	Šířka: = 800 mm

Funkce

Type rating podle UL 50E	Typ 1 Type 3R Type 4 Type 4X Typ 12
Hmotnost/balení	10,6 kg
Balení	2 ks
Netto hmotnost	7,96 kg
Brutto hmotnost	8,36 kg
Číslo celní sazby	94039910
ETIM 9	EC000721
ECLASS 8.0	27182003
Popis výrobku	Rohové díly podstavce VX s krytem vpředu/vzadu, výška: 200mm, pro šířku 800mm, nerez, 1.4301

Schválení

Schválení	UL + C-UL - FTTA
-----------	------------------