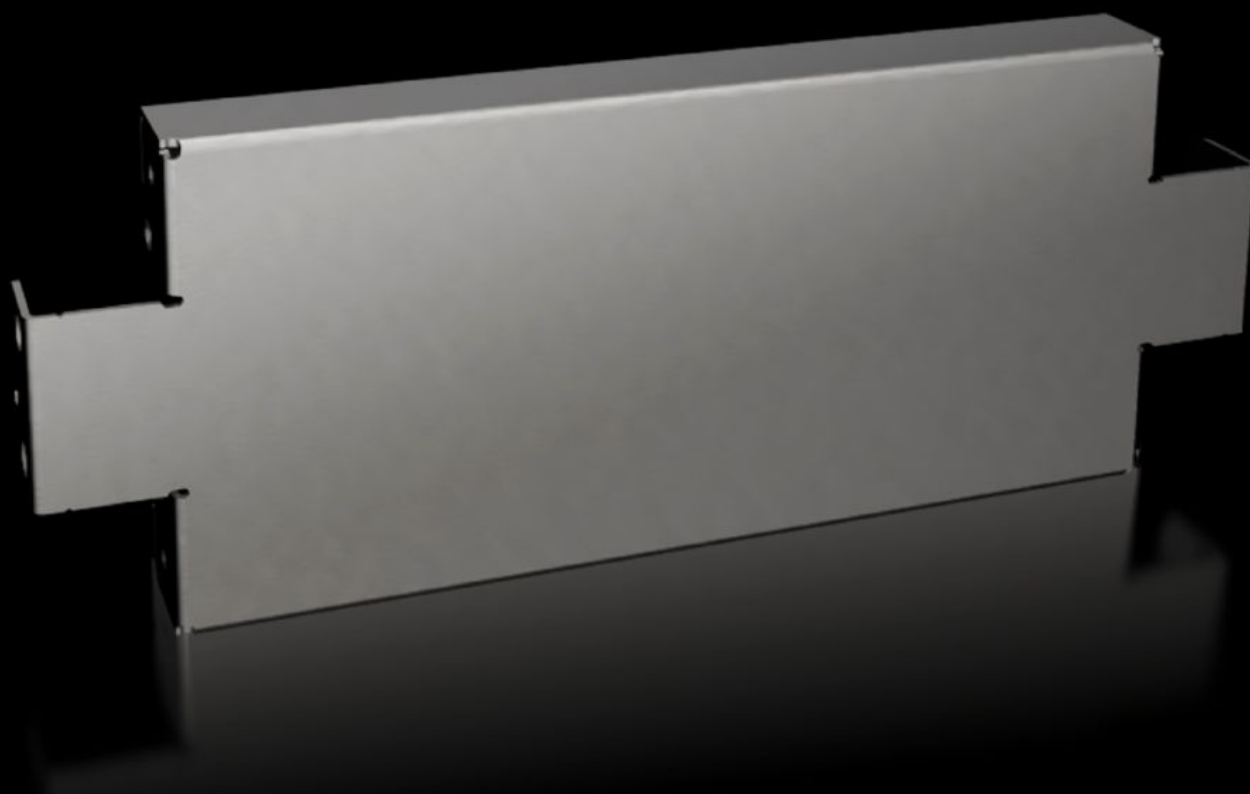
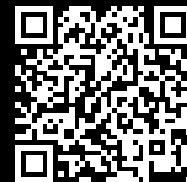


Rittal – The System.

Faster – better – everywhere.



VX 8620.070

Kryty podstavce, 100 mm, nerez ocel

Stát: 9.4.2026 (Zdroj: rittal.com/cz-cs)

ENCLOSURES

POWER DISTRIBUTION

CLIMATE CONTROL

IT INFRASTRUCTURE

SOFTWARE & SERVICES

FRIEDHELM LOH GROUP



VX 8620.070 - Kryty podstavce, 100 mm, nerez ocel pro systém podstavce VX

Kryty podstavce z nerez oceli se používají na hloubku pro boční uzavření jednotky podstavce nebo pro vnitřní vybavení řadově spojených podstavců. 100 mm vysoké kryty lze použít také ve 200 mm vysokém podstavci a vzájemně kombinovat.

Funkce

Obj. číslo	VX 8620.070
Popis výrobku	Pro boční ukončení jednoho podstavce a pro zvýšení stability, nebo pro instalaci vnitřního vybavení u řadově spojených podstavců. U podstavců s výškou 200 mm lze volitelně namontovat jeden kryt vysoký 200 mm, nebo dva kryty vysoké 100 mm.
Materiál	Nerez ocel 1.4301 (AISI 304)
Povrch	Jemně zbrošený povrch, zrnitost 400
Rozsah dodávky	Včetně upevňovacího materiálu
Poznámka	Komponenty 1. generace systému podstavců nelze kombinovat s komponenty 2. generace systému podstavců
Rozměry	Výška: 100 mm
Vhodné pro	Hloubka: = 400 mm
Type rating podle UL 50E	Typ 1 Type 3R Type 4 Type 4X Typ 12
Hmotnost/balení	1,59 kg
Balení	2 ks
Netto hmotnost	1 kg
Brutto hmotnost	1,028 kg
Číslo celní sazby	94039910
ETIM 9	EC000721

Funkce

ECLASS 8.0

27182003

Popis výrobku

Kryty podstavce VX, výška: 100 mm, pro hloubku 400 mm, nerez,
1.4301

Schválení

Schválení

UL + C-UL - FTTA