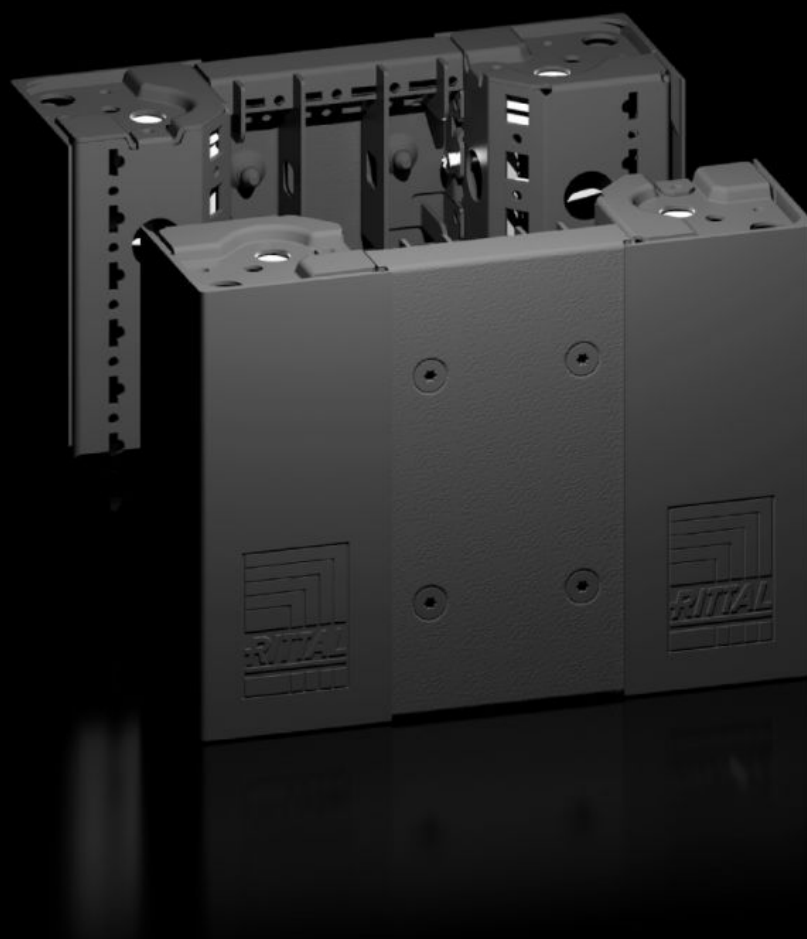
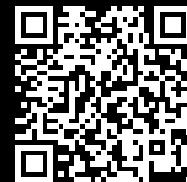


# Rittal – The System.

Faster – better – everywhere.



## VX 8640.020

# Rohový díl podstavce s kryty podstavce vpředu a vzadu, 200 mm

Stát: 24.5.2026 (Zdroj: [rittal.com/cz-cs](http://rittal.com/cz-cs))

ENCLOSURES

POWER DISTRIBUTION

CLIMATE CONTROL

IT INFRASTRUCTURE

SOFTWARE & SERVICES

FRIEDHELM LOH GROUP



# VX 8640.020 - Rohový díl podstavce s kryty podstavce vpředu a vzadu, 200 mm pro VX, VX IT, VX SE, TE, TS, TS IT, TP, PC, IW

Rohové díly podstavce s vysokou nosností a prolisem pro vymezení dílu k rozváděčové skříni, podle druhu aplikace lze použít s krytem podstavce nebo bez něj. Velké otvory v rohovém dílu podstavce pro nejlepší přístup ke šroubovaným místům, lze zakrýt plastovými rohovými nebo řadovými kryty.

## Funkce

Obj. číslo	VX 8640.020
Popis výrobku	Rohové díly podstavce s vysokou nosností a prolisem pro vymezení dílu k rozváděčové skříni, podle druhu aplikace lze použít s krytem podstavce nebo bez něj. Velké otvory v rohovém dílu podstavce pro nejlepší přístup ke šroubovaným místům, lze zakrýt plastovými rohovými nebo řadovými kryty.
Materiál	Rohový díl podstavce: ocelový plech Bočnice podstavce: ocelový plech Rohový a řadový kryt: plast
Barva	RAL 9005
Rozsah dodávky	4 rohové díly podstavce, výška 200 mm 4 rohové kryty 1 řadový kryt 1 kryt podstavce, vpředu/vzadu, 200 mm 2 kryty podstavce vpředu/vzadu, výška 100 mm Včetně upevňovacího materiálu
Poznámka	Bočnice podstavce, k zakončení jednotky podstavce, pro přídatnou vzájemnou stabilizaci podstavců nebo pro vnitřní vybavení podstavců
Rozměry	Výška: 200 mm
Vhodné pro	Šířka: = 300 mm
Type rating podle UL 50E	Typ 1 Typ 12

## Funkce

---

Hmotnost/balení	5,82 kg
Balení	2 ks
Netto hmotnost	4,62 kg
Číslo celní sazby	94039910
ETIM 9	EC000721
ETIM 8	EC000721
ECLASS 8.0	27182003
Popis výrobku	Rohové díly podstavce VX s krytem vpředu/vzadu, výška: 200 mm, pro šířku 300 mm

## Schválení

---

Schválení	UL + C-UL - FTTA
-----------	------------------