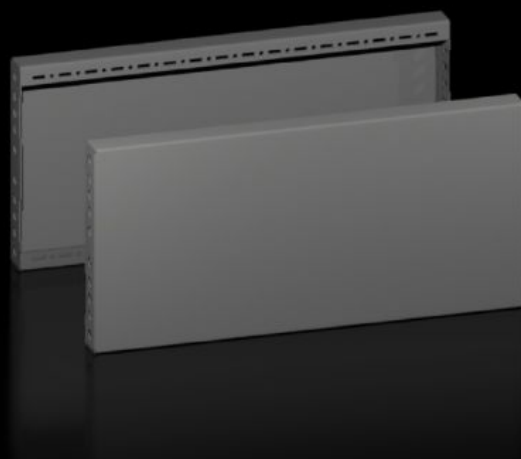


Rittal – The System.

Faster – better – everywhere.



VX 8660.043

Bočnice podstavce

Stát: 10.6.2026 (Zdroj: rittal.com/cz-cs)

ENCLOSURES

POWER DISTRIBUTION

CLIMATE CONTROL

IT INFRASTRUCTURE

SOFTWARE & SERVICES

FRIEDHELM LOH GROUP



VX 8660.043 - Bočnice podstavce pro systém podstavce VX, ocelový plech

Pro boční uzavření podstavců a pro přídatnou stabilizaci nebo pro vnitřní vybavení řadově spojených podstavců. Na podstavce vysoké 200 mm lze volitelně namontovat buď jeden kryt vysoký 200 mm, nebo dva kryty vysoké 100 mm.



Funkce

Obj. číslo	VX 8660.043
Provedení	Uzavřeno
Materiál	Ocelový plech
Barva	RAL 9005
Rozsah dodávky	Včetně upevňovacího materiálu
Rozměry	Výška: 200 mm
Vhodné pro	Typ skříně: VX VX IT VX SE TX CableNet TS TS IT TP PC IW CX Hloubka: = 600 mm

Funkce

Type rating podle UL 50E	Typ 1 Typ 12
Hmotnost/balení	3,11 kg
Balení	2 ks
Vhodné pro	pro systém podstavce VX, ocelový plech
Netto hmotnost	3,22 kg
Brutto hmotnost	3,236 kg
PCF/VE (Cradle-to-Gate)	10,82 kg CO2 eq (Cat B)
Upozornění ke třídě PCF	Kategorie B: hodnota PCF (Cradle-to-Gate) vypočtená přibližně na základě hmotnosti produktu a vlastního prohlášení
Číslo celní sazby	94039910
ETIM 9	EC000721
ETIM 8	EC000721
ECLASS 8.0	27182003
Popis výrobku	VX kryt podstavce, boční, V: 200 mm plech, pro H: 600 mm: ocelový plech

Schválení

Vysvětlení	PCF-declaration
------------	-----------------