

Rittal – The System.

Faster – better – everywhere.



VX 8660.062

**Rohové díly podstavce s krytem
podstavce vpředu a vzadu pro
systém podstavce VX, nerez ocel**

Stát: 10.7.2026 (Zdroj: rittal.com/cz-cs)

ENCLOSURES

POWER DISTRIBUTION

CLIMATE CONTROL

IT INFRASTRUCTURE

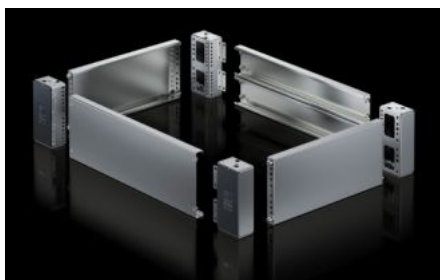
SOFTWARE & SERVICES

FRIEDHELM LOH GROUP



VX 8660.062 - Rohové díly podstavce s krytem podstavce vpředu a vzadu pro systém podstavce VX, nerez ocel nové provedení

Rohové díly podstavce s předním a zadním krytem. Velký otvor v rohých dílech podstavce poskytuje optimální přístup při upevnění podstavce ke skříni. Řadové spojení bez mezer.



Funkce

Obj. číslo	VX 8660.062
Materiál	Rohový díl podstavce: Nerez ocel 1.4301 (AISI 304) Kryt podstavce vpředu/vzadu: Nerez ocel 1.4301 (AISI 304) Krytky: ABS
Povrch	Jemně zbrošený povrch, zrnitost 400
Rozsah dodávky	Včetně upevňovacího materiálu 4 rohové díly podstavce 4 krytky 1 kryt podstavce, vpředu/vzadu, 200 mm 2 kryty podstavce vpředu/vzadu, výška 100 mm
Poznámka	Boční kryty podstavce jsou nutné k dokončení jednotky podstavce a slouží k dodatečné vzájemné stabilizaci podstavců. V případě potřeby lze kryty, které jsou součástí dodávky, vyměnit za kryty z nerezové oceli, pro systém podstavců VX, z nerezové oceli. Komponenty 1. generace systému podstavců nelze kombinovat s komponenty 2. generace systému podstavců
Rozměry	Výška: 200 mm

Funkce

Vhodné pro	Typ skříně: VX VX SE TS PC Šířka: = 1.000 mm
Type rating podle UL 50E	Typ 1 Type 3R Type 4 Type 4X Typ 12
Balení	2 ks
Netto hmotnost	9 kg
Brutto hmotnost	9,555 kg
Číslo celní sazby	94039910
ETIM 9	EC000721
ETIM 8	EC000721
ECLASS 8.0	27182003
Popis výrobku	VX rohový díl podstavce s krytem podstavce, přední a zadní, V 200 mm, pro Š: 1000 mm, nerezová ocel, 1.4301

Schválení

Schválení	UL + C-UL - FTTA
-----------	------------------