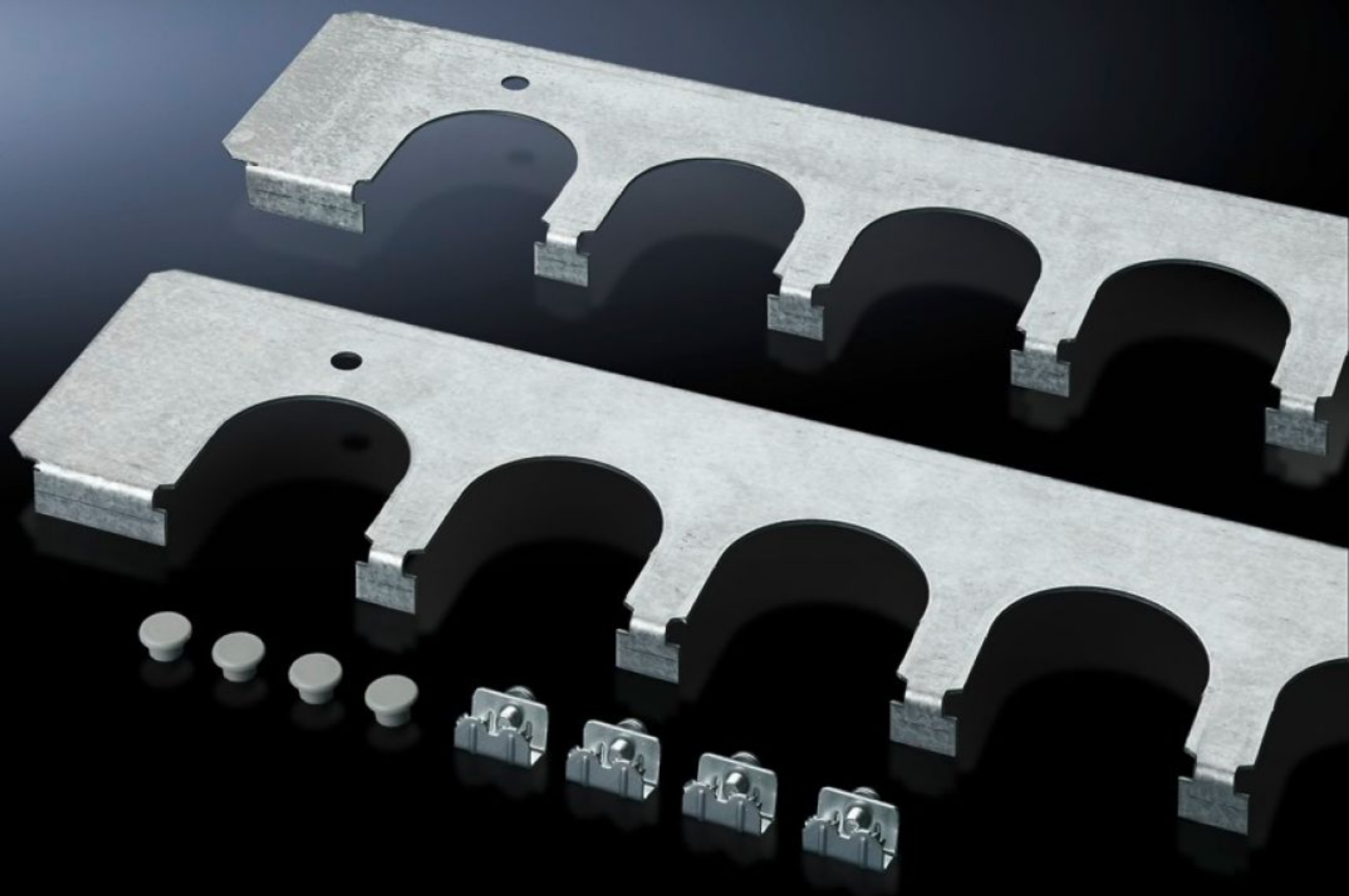


Rittal – The System.

Faster – better – everywhere.



SZ 8800.060

Plechý pro zavedení kabelů

Stát: 6.3.2026 (Zdroj: rittal.com/cz-cs)

ENCLOSURES

POWER DISTRIBUTION

CLIMATE CONTROL

IT INFRASTRUCTURE

SOFTWARE & SERVICES

FRIEDHELM LOH GROUP



SZ 8800.060 - Plechy pro zavedení kabelů pro montáž do skříní TS, SE a PC

Bezpečné zavedení kabelu ve spojení s vodicími kabelovými průchodkami, konektorovými průchodkami. Montuje se namísto standardních podlahových plechů.

Funkce

Obj. číslo	SZ 8800.060
Popis výrobku	Bezpečné zavedení kabelu ve spojení s vodicími kabelovými průchodkami, konektorovými průchodkami. Montuje se namísto standardních podlahových plechů.
Výhody	Zvláště vhodné zejména pro kabely s různými průřezy Díky symetrické konstrukci skříně lze plechy pro zavádění kabelů, jež mají odpovídající rozměry, obdobně jako podlahové plechy vložit také na hloubku skříně, vpravo a vlevo
Materiál	Ocelový plech
Povrch	Pozinkovaný
Rozsah dodávky	Včetně upevňovacího materiálu
Počet výřezů	5
Vhodné pro	Typ skříně: TS: = 600 mm Typ skříně: SE Typ skříně: PC
Balení	2 ks
Netto hmotnost	0,874 kg
Brutto hmotnost	1,074 kg
Číslo celní sazby	73269098
ETIM 9	EC002620
ECLASS 8.0	27189261
Popis výrobku	TS Plechy pro zavedení kabelů, pro TS, SE a PC skříně, pro šířku 600 mm