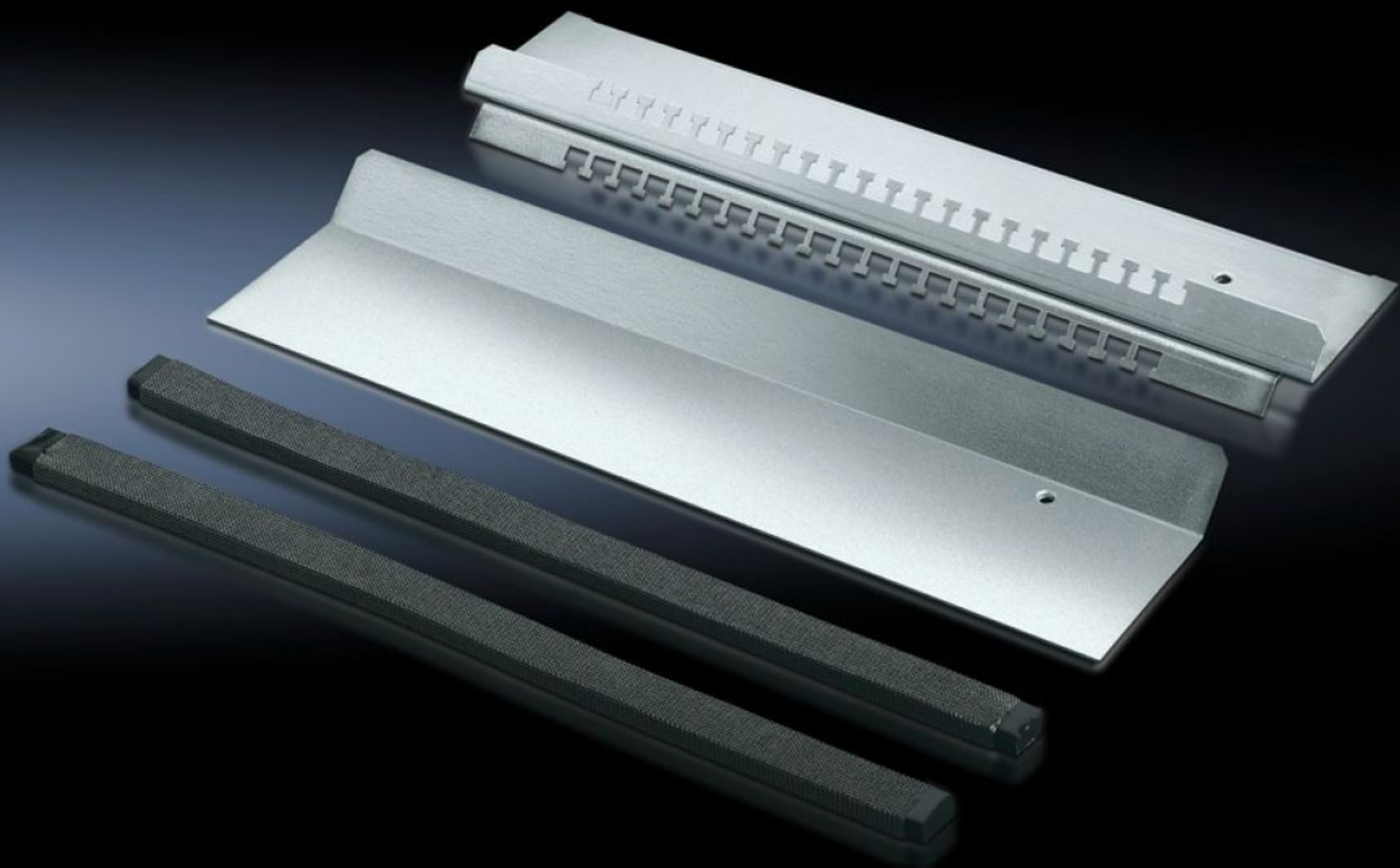
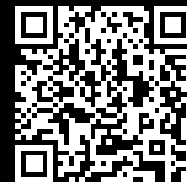


Rittal – The System.

Faster – better – everywhere.



TS 8800.680 Podlahový plech EMC

Stát: 22.5.2026 (Zdroj: rittal.com/cz-cs)

ENCLOSURES

POWER DISTRIBUTION

CLIMATE CONTROL

IT INFRASTRUCTURE

SOFTWARE & SERVICES

FRIEDHELM LOH GROUP



TS 8800.680 - Podlahový plech EMC

Pro stíněné kabely o průměru max. 20 mm v kombinaci se sériovými plechovými podlahkami.

Funkce

Obj. číslo	TS 8800.680
Popis výrobku	Pro stíněné kabely o průměru max. 20 mm. Kombinovaný kontaktní spoj EMC a fixace kabelu vytváří nízkoodporový kontaktní spoj mezi stíněním kabelu a podlahovým plechem. Pro všechny skříně o hloubce 400, 500, 600 a 800 mm, ve spojení se sériovými podlahovými plechy.
Materiál	Ocelový plech
Povrch	Pozinkovaný
Rozsah dodávky	Lišta pro mechanické uchycení kabelů s ražbou kladivové hlavy 1 posuvný podlahový plech 2 těsnění EMC
Vhodné pro	Typ skříně: TS Šířka: = 800 mm
Poznámka	Není možná standardní třída ochrany IP
Balení	1 ks
Netto hmotnost	2,4 kg
Brutto hmotnost	2,554 kg
Číslo celní sazby	94039910
ETIM 9	EC002620
ECLASS 8.0	27189261
Popis výrobku	TS EMC podlahové plechy, šířka 800 mm