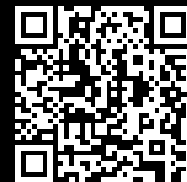


# Rittal – The System.

Faster – better – everywhere.



## TS 8802.080

# Profil pro zavedení kabelů, středový

Stát: 4.4.2026 (Zdroj: [rittal.com/cz-cs](http://rittal.com/cz-cs))

ENCLOSURES

POWER DISTRIBUTION

CLIMATE CONTROL

IT INFRASTRUCTURE

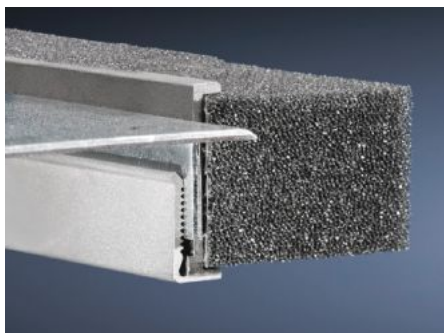
SOFTWARE & SERVICES

FRIEDHELM LOH GROUP



# TS 8802.080 - Profil pro zavedení kabelů, středový pro TS, TP

K nasazení na podlahové plechy.



## Funkce

Obj. číslo	TS 8802.080
Popis výrobku	K utěsnění kabelů zavedených mezi podlahovými plechy.
Výhody	Zvláště vhodné zejména pro kabely se stejnými průřezy
Technické údaje	Elastický upínací profil: Průřez: 30 x 25 mm
Oblasti použití	K nasazení na podlahové plechy
Materiál	Hliníkový protlačovaný profil Elastický upínací profil: PU pěna
Rozsah dodávky	Nástrčných profilů, včetně elastických svěrných profilů
Poznámka	2 kusy jsou dostačující pro jeden podlahový otvor do šířky skříně 800 mm Od šířky skříně 1000 mm jsou v podlaze k dispozici dva otvory. Do každé skříně lze namontovat 4 kusy
Vhodné pro	Typ skříně: TS: = 800 mm Typ skříně: TP
Stupeň krytí IP dle normy IEC 60529	IP 55 při správné montáži
Balení	2 ks
Netto hmotnost	0,3 kg

# Funkce

Brutto hmotnost	0,32 kg
Číslo celní sazby	76042990
ETIM 9	EC000211
ECLASS 8.0	27142421
Popis výrobku	TS profil pro zavedení kabelů, uprostřed, pro TS, VX SE, TP, pro šířku 800 mm