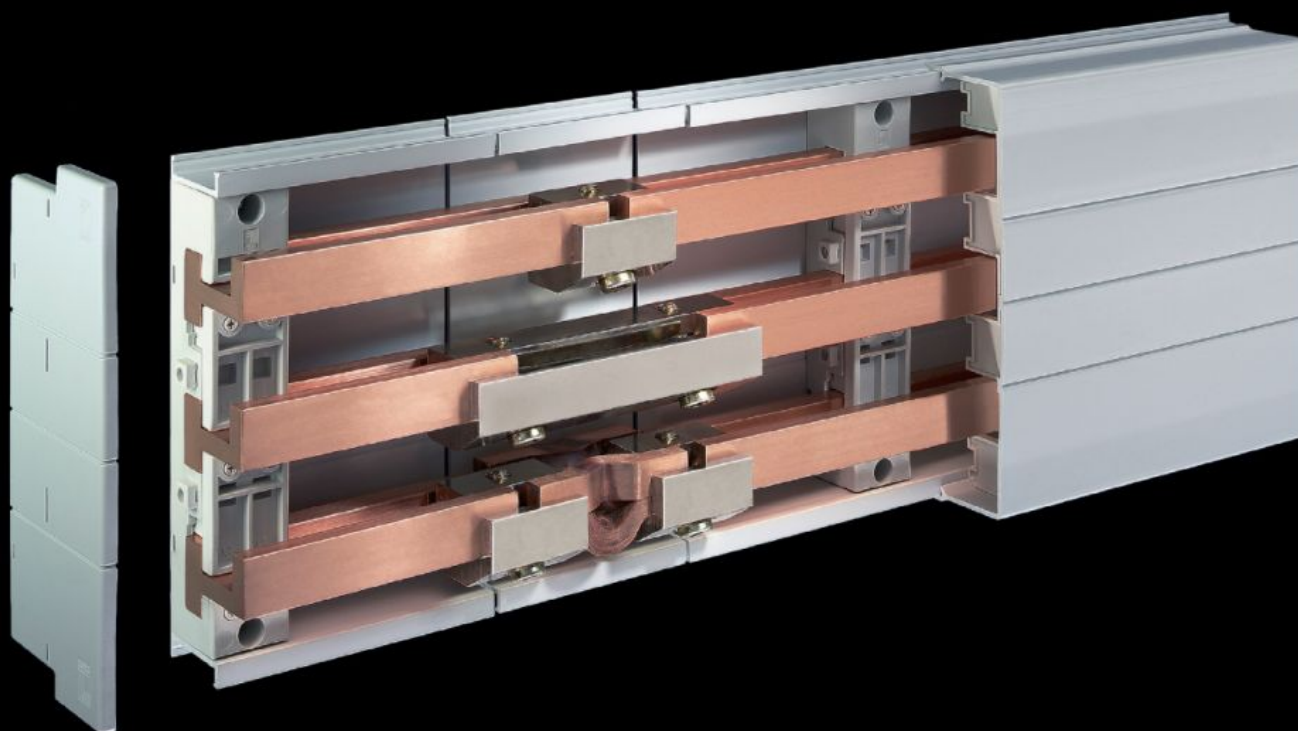


Rittal – The System.

Faster – better – everywhere.



SV 9342.004 Držáky přípojníc PLS

Stát: 14.5.2026 (Zdroj: rittal.com/cz-cs)

ENCLOSURES

POWER DISTRIBUTION

CLIMATE CONTROL

IT INFRASTRUCTURE

SOFTWARE & SERVICES

FRIEDHELM LOH GROUP



SV 9342.004 - Držáky přípojnic PLS

Pro speciální přípojnice PLS 800 A/1600 A, 3- a 4žilové.



Funkce

Obj. číslo	SV 9342.004
Materiál	Polyamid Chování při požáru dle UL 94-V0
Barva	RAL 7035
Jmenovité provozní napětí	1000 V, 3~
Elektrické parametry UL (SCCR)	65 kA – 480 V, vzdálenost držáku 250 mm, přípojnice PLS 1600, Circuit Breaker max. 1200 A, DIVQ/7
Poznámka k obj. č.	Pro aplikace UL je nutno použít spodní krycí profil Certifikát UL platí pouze v kombinaci s aplikací AC
Provedení držáku přípojnice	PLS 1600 PLUS
Počet pólů	4 póly
Vhodné pro přípojnice	PLS 1600
Vhodné pro obj. č.	3516.000 3527.000 3528.010 3529.000
S vnitřním upevněním	Ano
Rozteč přípojnic	60 mm
Certifikáty	UL
Balení	4 ks

Funkce

Netto hmotnost	2,2 kg
Brutto hmotnost	2,321 kg
Číslo celní sazby	85469010
ETIM 9	EC001166
ECLASS 8.0	27400607
Popis výrobku	RL60 PLS 1600 PLUS, 4pólový, bal=4ks

Schválení

Schválení	ABS Lloyds Register UL + C-UL (listed)
Vysvětlení	Prohlášení o shodě Prohlášení o shodě UK