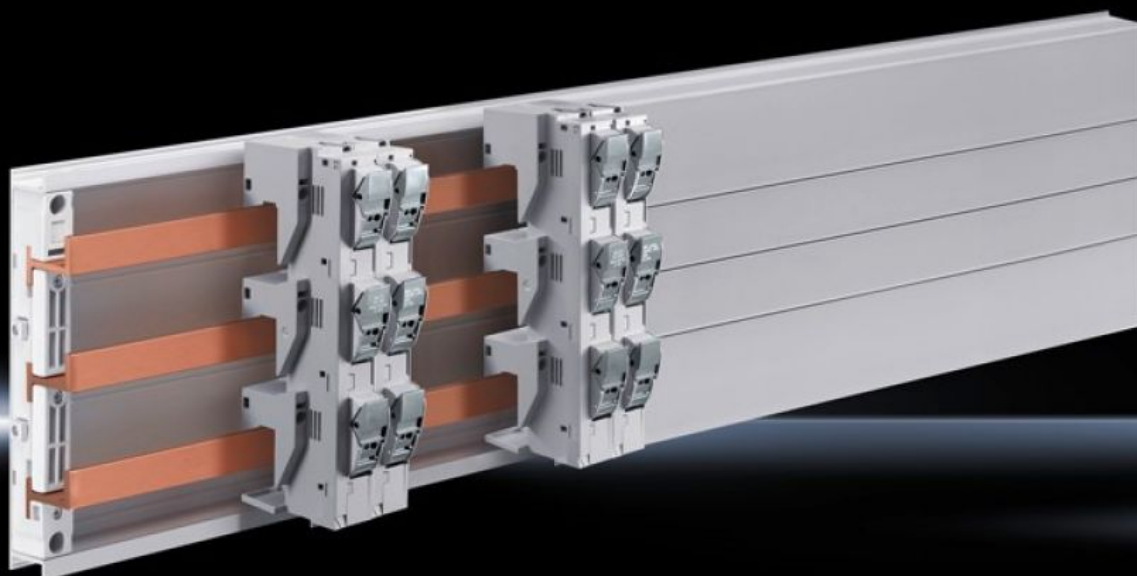


Rittal – The System.

Faster – better – everywhere.



SV 9345.040 Pojistkový držák

Stát: 21.5.2026 (Zdroj: rittal.com/cz-cs)

ENCLOSURES

POWER DISTRIBUTION

CLIMATE CONTROL

IT INFRASTRUCTURE

SOFTWARE & SERVICES

FRIEDHELM LOH GROUP



SV 9345.040 - Pojistkový držák 30 A

3-pólový, pro přípojnicové systémy s roztečí přípojníc 60 mm.

Funkce

Obj. číslo	SV 9345.040
Provedení	Pro typ pojistky třídy CC
Materiál	Polyamid Chování při požáru dle UL 94-V0
Barva	RAL 7035
Připojení pro kulaté vodiče	AWG 10 - 16
Pro přípojnicové systémy s roztečí	60 mm
Způsob (elektrického) připojení	Rámová svorka
Pro typ pojistky (Class)	CC
Jmenovitý provozní proud max.	30 A
Jmenovité provozní napětí	600 V, 3~
Fuse standard	UL 248-4
Poznámka	Nevhodné pro uchycení pojistek 10 x 38 mm podle IEC 60 269-2/-4/-6
Test specification	UL 4248-4
Rozměry	Šířka: 27 mm Výška: 200 mm
Připojení kulatých vodičů	1,5 - 6 mm ²
Vhodné pro pojistky	Průměr: 10 mm Délka: 38 mm
Vhodné pro přípojnice	Výška: 5, 10 mm
Rozsah napětí pro signalizační kontrolky	110 - 600 V
Elektrické parametry UL (SCCR)	200 kA – 600 V, Fuse Class CC max. 30 A, JDDZ/7

Funkce

Počet pólů	3 póly
Průřez kulatého vodiče	1,5 - 6 mm ²
Balení	4 ks
Netto hmotnost	0,4 kg
Brutto hmotnost	0,84 kg
Podíl mědi (kg / ks)	0,032
Číslo celní sazby	85369095
ETIM 9	EC001644
ECLASS 8.0	27400613
Popis výrobku	Pojistkové držáky 30 A pro pojistky 10*38 v provedení CC (americké)

Schválení

Schválení	UL + C-UL (listed)
Vysvětlení	Prohlášení o shodě UK