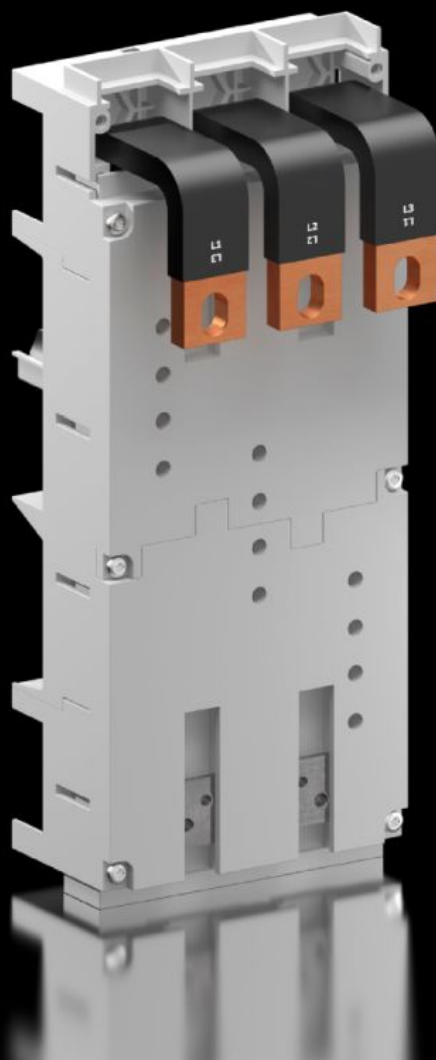


Rittal – The System.

Faster – better – everywhere.



SV 9345.710 CB přístrojové adaptéry

Stát: 13.5.2026 (Zdroj: rittal.com/cz-cs)

ENCLOSURES

POWER DISTRIBUTION

CLIMATE CONTROL

IT INFRASTRUCTURE

SOFTWARE & SERVICES

FRIEDHELM LOH GROUP



SV 9345.710 - CB přístrojové adaptéry 3-pólové

Přístrojový adaptér CB pro univerzální a zjednodušenou montáž výkonových odpínačů.



Funkce

Obj. číslo	SV 9345.710
Materiál	Polyamid Chování při požáru dle UL 94-V0
Barva	RAL 7035
Rozsah dodávky	Připojovací lamelové vodiče Posuvné matice
Jmenovitý proud max.	630 A
Jmenovité provozní napětí	690 V, 3~
Elektrické parametry UL (SCCR)	65 kA – 480 V, Circuit Breaker max. 600 A, DIVQ/7
Vývod vodičů	dole
Pro přípojnicové systémy s roztečí	60 mm
Poznámka	Vývod vodiče: výstup spínače, resp. jako vývodní vodič ze spínacího přístroje Uvedené technické údaje se mohou pro aplikace UL lišit
Počet pólů	3 póly
Poznámka k obj. č.	Při použití jističe Siemens VL630 je nutno použít ještě přídatnou lištu 9342.720
Rozměry	Šířka: 140 mm Výška: 345 mm
Vhodné pro přípojnice	Výška: 5, 10 mm

Funkce

Vhodné pro výrobce (typ)	ABB (S5, T5, T5 UL) Allen Bradley (140U-L) Eaton (NZM3, NZM3 UL/630 A) GE (FG630) Legrand (DPX 630) Mitsubishi (NF630-SEW/HEW/REW) OEZ (BH630N, BH630S) Schneider Electric (NS(X)630, NSJ600) Schrack (MC3) Siemens (VL630, 3VA24, 3VT3, 3V10 73, 3RV13 73, 3RV13 74, 3VA64) Terasaki (E630, S630)
Certifikáty	UL
Balení	1 ks
Netto hmotnost	3,65 kg
Brutto hmotnost	3,8 kg
Podíl mědi (kg / ks)	2,44
Číslo celní sazby	85369095
ETIM 9	EC001531
ECLASS 8.0	27370304
Popis výrobku	CB-adaptér 630A,690V 3pól, vývody dole

Schválení

Schválení	ABS DNV Lloyds Register UL + C-UL (listed)
Vysvětlení	Prohlášení o shodě Prohlášení o shodě UK