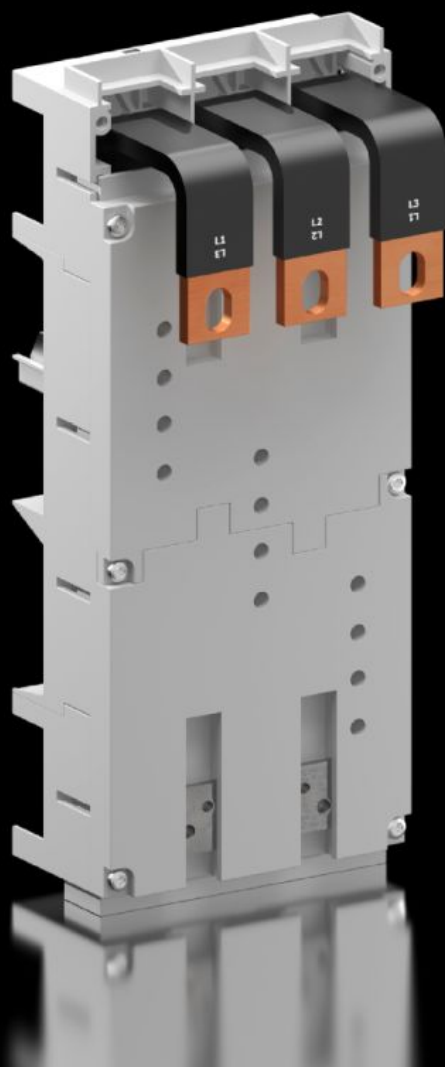
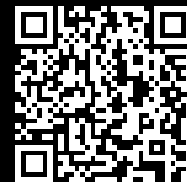


# Rittal – The System.

Faster – better – everywhere.



## SV 9345.730 CB přístrojové adaptéry

Stát: 13.4.2026 (Zdroj: [rittal.com/cz-cs](http://rittal.com/cz-cs))

ENCLOSURES

POWER DISTRIBUTION

CLIMATE CONTROL

IT INFRASTRUCTURE

SOFTWARE & SERVICES

FRIEDHELM LOH GROUP



# SV 9345.730 - CB přístrojové adaptéry 3-pólové

Přístrojový adaptér CB pro univerzální a zjednodušenou montáž výkonových odpínačů.



## Funkce

Obj. číslo	SV 9345.730
Materiál	Polyamid Chování při požáru dle UL 94-V0
Barva	RAL 7035
Rozsah dodávky	Připojovací lamelové vodiče Posuvné matice
Jmenovitý proud max.	400 A
Jmenovité provozní napětí	690 V, 3~
Elektrické parametry UL (SCCR)	65 kA – 480 V, Circuit Breaker max. 400 A, DIVQ/7
Vývod vodičů	dole
Pro přípojnicové systémy s roztečí	60 mm
Poznámka	Vývod vodiče: výstup spínače, resp. jako vývodní vodič ze spínacího přístroje Uvedené technické údaje se mohou pro aplikace UL lišit
Počet pólů	3 póly
Rozměry	Šířka: 140 mm Výška: 345 mm
Vhodné pro přípojnice	Výška: 5, 10 mm

# Funkce

---

Vhodné pro výrobce (typ)	Eaton (NZM3, NZM3 UL/400 A) GE (FG400) Mitsubishi (NF400-SEW/HEW/REW) Schneider Electric (NS(X)400, NSJ400) Schrack (MC3) Siemens (VL400, VL400X UL, VL400 UL, 3VA23, 3VA63) Terasaki (E400, S400, H400, L400)
Certifikáty	UL
Balení	1 ks
Netto hmotnost	2,831 kg
Brutto hmotnost	2,963 kg
Podíl mědi (kg / ks)	1,533
Číslo celní sazby	85369095
ETIM 9	EC001531
ECLASS 8.0	27370304
Popis výrobku	CB-adaptér 400A,690V 3pól, vývody dole

# Schválení

---

Schválení	ABS DNV-GL Lloyds Register of Shipping UL + C-UL (listed)
Vysvětlení	Prohlášení o shodě Prohlášení o shodě UK