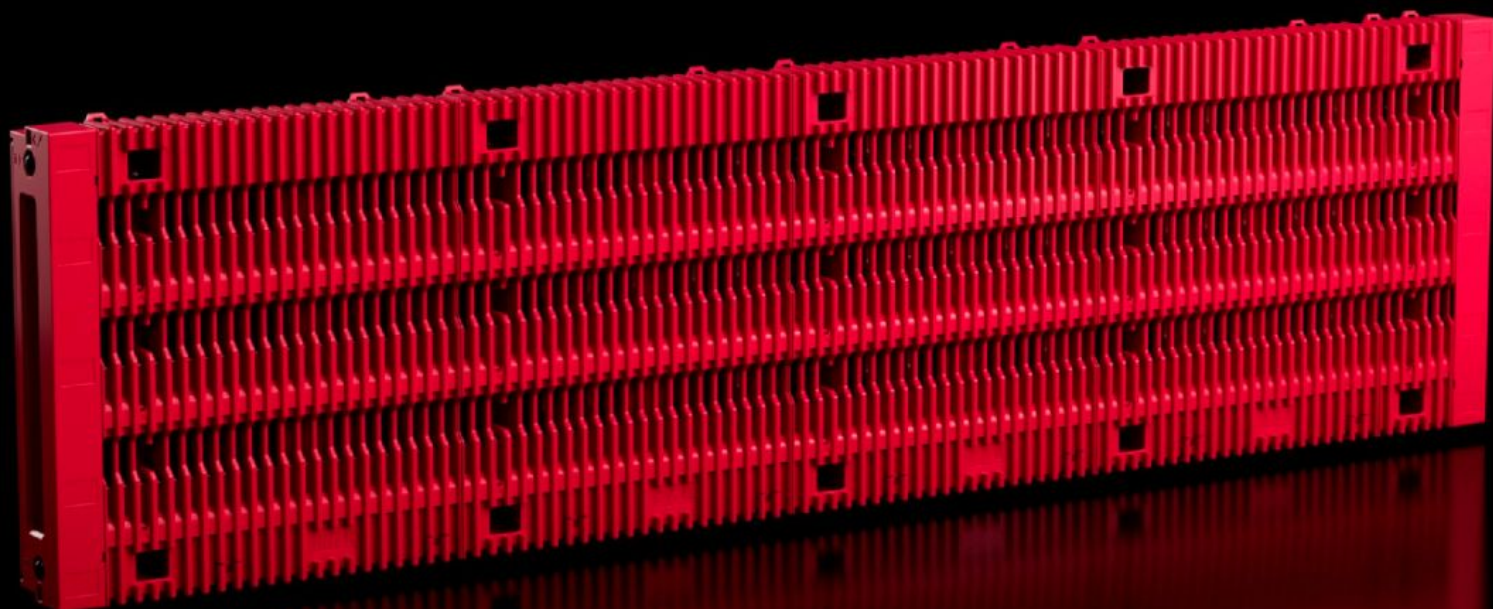


Rittal – The System.

Faster – better – everywhere.



RX 9360.008

Základna RiLineX

Stát: 22.5.2026 (Zdroj: rittal.com/cz-cs)

ENCLOSURES

POWER DISTRIBUTION

CLIMATE CONTROL

IT INFRASTRUCTURE

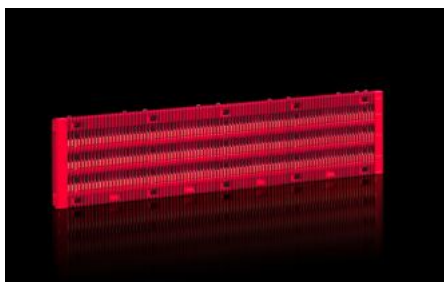
SOFTWARE & SERVICES

FRIEDHELM LOH GROUP



RX 9360.008 - Základna RiLineX

Kompletní základna RiLineX, 3pólová, 800 A vč. přípojnic 30 x 10 mm. Délka 905 mm pro skříň o šířce 1000 mm. Plná ochrana proti nebezpečnému dotyku až do IP 2XB, dodatečně rozšiřitelná na IP 3X. Lze namontovat vodorovně, svisle a pod stropem. Pro napětí do 1000 V AC a 1500 V DC. Testovaná odolnost proti zkratu do 65 kA. Možnost vedení kabelů v zadní části. Schváleno dle IEC a UL.



Funkce

Obj. číslo	RX 9360.008
Výhody	Úspora času díky dostupnosti plně digitálních dat výrobku Kratší doba montáže díky předmontované kompletní základně Vhodné pro aplikace v rozsahu střídavého proudu do 1000 V AC a stejnosměrného proudu do 1500 V DC Testovaná odolnost proti zkratu max. do 65 kA Ochrana před nebezpečným dotykem až do IP 2XB, lze dodatečně rozšířit na IP 3X Přezkoušeno a certifikováno podle IEC a UL Jednoduché rozšíření a řadové spojení polí
Materiál	Polyamid (PA 6) Chování při požáru dle UL 94 E-Cu
Barva	RAL 35745 RAL 9005
Rozsah dodávky	Včetně integrovaných přípojnic

Funkce

Stupeň krytí IP dle normy IEC 60529	IP 2XB
Normy	IEC 61 439-1/-2 UL 508
Jmenovitý proud max.	800 A
Jmenovitý proud (UL)	800 A
Elektrické parametry UL (SCCR)	65 kA – 600 V, RMS, nechráněno 100 kA – 600 V, Fuse Class L max. 1600 A, JDDZ/7 100 kA – 600 V, Kompaktní jistič max. 600 A, DIVQ/7 100 kA – 480 V, Kompaktní jistič max. 800 A, DIVQ/7 65 kA – 600 V, Kompaktní jistič max. 800 A, DIVQ/7
Rozteč přípojníc	60 mm
Jmenovité rázové napětí Uimp	12 kV
Jmenovité napětí	1 000 V AC 1 500 V DC 600 V AC (UL) 600 V DC (UL)
Jmenovité izolační napětí Ui	1 000 V AC 1 500 V DC
Rated impulse withstand current	143 kA 143 kA (UL)
Jmenovitá krátkodobá proudová odolnost/t	65 kA/500 ms
Třída přepětí	4
Stupeň znečištění	3
Rozměry přípojníc	30 mm x 10 mm
Počet pólů	3 póly
Frekvence základního kmitání	50...60 Hz
Vlhkost vzduchu (nekondenzující)	10...90 %
Rozsah provozních teplot	-5 °C...55 °C
Rozsah skladovacích teplot	-25 °C...75 °C

Funkce

Rozměry	Šířka: 905 mm Výška: 246 mm Hloubka: 49,2 mm
Balení	1 ks
Netto hmotnost	11,5 kg
Brutto hmotnost	12,032 kg
Podíl mědi (kg / ks)	7,224
PCF/VE (Cradle-to-Gate)	76,05
Číslo celní sazby	85369010
ETIM 9	EC001900
Popis výrobku	RX RiLineX základna 800 A, 3-pól, vč. přípojníc E-Cu 30×10 mm, rozteč přípojníc 60 mm, Š: 905 mm

Schválení

Schválení	UL + C-UL (listed)
Vysvětlení	Prohlášení o shodě PCF-declaration