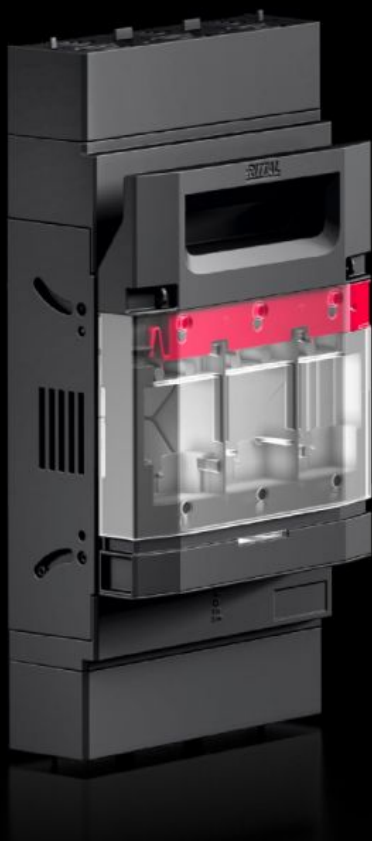


Rittal – The System.

Faster – better – everywhere.



RX 9362.115

NH řadové pojistkové odpínače RiLineX

Stát: 13.2.2026 (Zdroj: rittal.com/cz-cs)

ENCLOSURES

POWER DISTRIBUTION

CLIMATE CONTROL

IT INFRASTRUCTURE

SOFTWARE & SERVICES

FRIEDHELM LOH GROUP



RX 9362.115 - NH řadové pojistkové odpínače RiLineX

NH pojistkové odpínače RiLineX ve velikosti 1 pro 60 mm přípojnícové systémy. Víko je uzamykatelné, plombovatelné a disponuje vizuálním sledováním stavu pojistek. Bezpečné měření napětí se provádí pomocí integrovaných měřicích bodů v krytu. NH pojistkové odpínače mají možnost zavěšení víka s pojistkami na základnu pro snadnější údržbu. Provedení se šroubovým připojením velikosti M10. Kabelový vývod lze individuálně přestavět nahoru nebo dolů. Včetně elektronické signalizace stavu pojistek.



Funkce

Obj. číslo	RX 9362.115
Provedení	For 60 mm busbar systems
Výhody	Víko: uzavíratelné a plombovatelné Měření napětí skrz samostatný otvor Zásuvná montáž do 250 A a jednoduché nastavení na tloušťku přípojnice 5/10 mm Přestavba směru vývodu vodičů bez použití náradí Parkovací pozice pro jednodušší údržbu Všechny varianty také s elektronickou signalizací stavu pojistek
Materiál	Polyamid (PA 6) Chování při požáru dle UL 94 Kontaktové dráhy: elektrolytická měď, postříbřená
Barva	RAL 9005 RAL 35745
Rozsah dodávky	Včetně konektoru pro elektronickou signalizaci stavu pojistek
Pro přípojnícové systémy s roztečí	60 mm
Vývod vodičů	nahore/dole
Způsob (elektrického) připojení	Šroub M10

Funkce

Jmenovitý proud max.	250 A
Jmenovitý provozní proud max.	250 A
Jmenovité provozní napětí	690 V AC
Pro velikost NH	1
Test specification	IEC/DIN EN 60 947-3 DIN EN 60 269-2 (pojistkové vložky)
Rozměry	Šířka: 181,5 mm Výška: 348,5 mm Hloubka: 116,7 mm
Rozsah provozních teplot	-5 °C...35 °C
Rozsah skladovacích teplot	-25 °C...70 °C
Vhodné pro přípojnice	15 x 5/10 20 x 5/10 30 x 5/10
Vhodné pro přípojnicový systém	RiLineX RiLine60
Počet pólů	3 póly
Kategorie použití	AC-23B (400 V/100 A) AC-22B (500 V/100 A) DC-22B (250 V/100 A) DC-21B (440 V/100 A)
Stupeň znečištění	3
s elektronickou indikací stavu pojistek (ESÚ)	Ano
Stupeň krytí IP dle normy IEC 60 529	IP 2XB
Zatížení okolí požárem	36,19 MJ/m ²
Power dissipation (max.)	51 W
Balení	1 ks
Netto hmotnost	2.7
Brutto hmotnost	2.728

Funkce

Podíl mědi (kg / ks)	0.8
Číslo celní sazby	85369095
ETIM 9	EC001040

Schválení

Vysvětlení	Prohlášení o shodě
------------	--------------------
