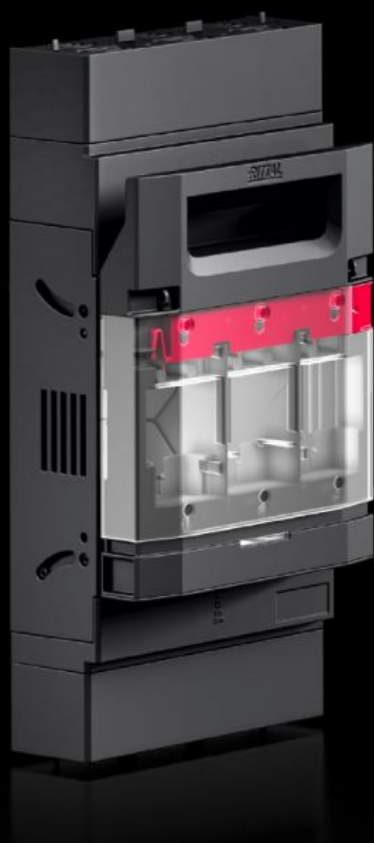


# Rittal – The System.

Faster – better – everywhere.



## RX 9362.215

# NH řadové pojistkové odpínače RiLineX

Stát: 4.4.2026 (Zdroj: [rittal.com/cz-cs](http://rittal.com/cz-cs))

ENCLOSURES

POWER DISTRIBUTION

CLIMATE CONTROL

IT INFRASTRUCTURE

SOFTWARE & SERVICES

FRIEDHELM LOH GROUP



# RX 9362.215 - NH řadové pojistkové odpínače RiLineX

NH pojistkové odpínače RiLineX ve velikosti 2 pro 60 mm přípojnícové systémy. Víko je uzamykatelné, plombovatelné a disponuje vizuálním sledováním stavu pojistek. Bezpečné měření napětí se provádí pomocí integrovaných měřicích bodů v krytu. NH pojistkové odpínače mají možnost zavěšení víka s pojistkami na základnu pro snadnější údržbu. Provedení se šroubovým připojením velikosti M10. Kabelový vývod lze individuálně přestavět nahoru nebo dolů. Včetně elektronické signalizace stavu pojistek.



## Funkce

Obj. číslo	RX 9362.215
Provedení	For 60 mm busbar systems
Výhody	Víko: uzavíratelné a plombovatelné Měření napětí skrz samostatný otvor Přestavba směru vývodu vodičů bez použití náradí Parkovací pozice pro jednodušší údržbu Všechny varianty také s elektronickou signalizací stavu pojistek
Materiál	Polyamid (PA 6) Chování při požáru dle UL 94 Kontaktní dráhy: elektrolytická měď, postříbřená
Barva	RAL 9005 RAL 35745
Rozsah dodávky	Včetně konektoru pro elektronickou signalizaci stavu pojistek
Pro přípojnícové systémy s roztečí	60 mm
Vývod vodičů	nahore/dole
Způsob (elektrického) připojení	Šroub M10
Pojistkové vložky	NH 2

# Funkce

Jmenovité provozní napětí	690 V AC
Pro velikost NH	2
Test specification	IEC/DIN EN 60 947-3 DIN EN 60 269-2 (pojistkové vložky)
Rozměry	Šířka: 208,5 mm Výška: 348,7 mm Hloubka: 134,6 mm
Rozsah provozních teplot	-5 °C...35 °C
Rozsah skladovacích teplot	-25 °C...70 °C
Vhodné pro přípojnice	15 x 5/10 20 x 5/10 30 x 5/10
Vhodné pro přípojnicový systém	RiLineX RiLine60
Počet pólů	3 póly
Stupeň znečištění	3
s elektronickou indikací stavu pojistek (ESÜ)	Ano
Stupeň krytí IP dle normy IEC 60 529	IP 2XB
Zatížení okolí požárem	46,16 MJ/m <sup>2</sup>
Ztrátový výkon max.	98 W
Balení	1 ks
Netto hmotnost	4,2 kg
Brutto hmotnost	4,268 kg
Podíl mědi (kg / ks)	1,75
Číslo celní sazby	85369095
ETIM 9	EC001040
Popis výrobku	RX NH pojistkový odpínač vel. 2, 400 A, 3-pól, šroub M10, s monitorováním stavu pojistek 800 V

# Schválení

---

Vysvětlení

Prohlášení o shodě  
PCF-declaration