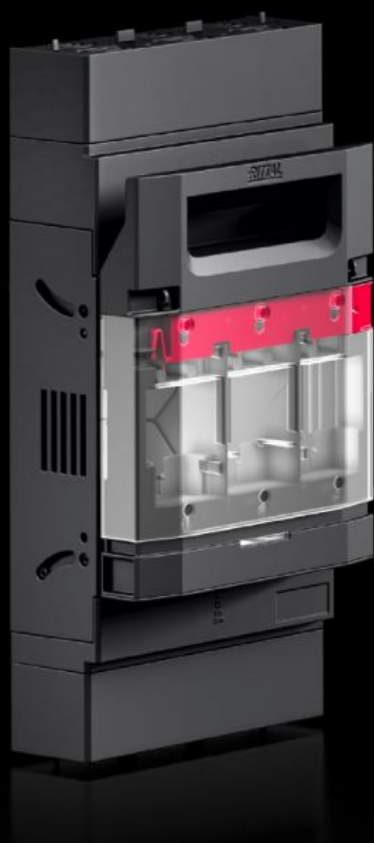


Rittal – The System.

Faster – better – everywhere.



RX 9363.115

NH řadové pojistkové odpínače RiLineX

Stát: 13.5.2026 (Zdroj: rittal.com/cz-cs)

ENCLOSURES

POWER DISTRIBUTION

CLIMATE CONTROL

IT INFRASTRUCTURE

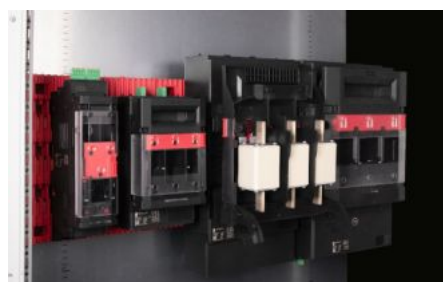
SOFTWARE & SERVICES

FRIEDHELM LOH GROUP



RX 9363.115 - NH řadové pojistkové odpínače RiLineX

NH pojistkové odpínače RiLineX ve velikosti 1 na montážní desku. Víko je uzamykatelné, plombovatelné a disponuje vizuálním sledováním stavu pojistek. Bezpečné měření napětí se provádí pomocí integrovaných měřicích bodů v krytu. NH pojistkové odpínače mají možnost zavěšení víka s pojistkami na základnu pro snadnější údržbu. Provedení se šroubovým připojením velikosti M10. Včetně elektronické signalizace stavu pojistek.



Funkce

Obj. číslo	RX 9363.115
Provedení	Pro instalaci na montážní desku
Výhody	Víko: uzavíratelné a plombovatelné Měření napětí skrz samostatný otvor Přestavba směru vývodu vodičů bez použití nářadí Parkovací pozice pro jednodušší údržbu Všechny varianty také s elektronickou signalizací stavu pojistek
Materiál	Polyamid (PA 6) Chování při požáru dle UL 94 Kontaktní dráhy: elektrolytická měď, postříbřená
Barva	RAL 9005 RAL 35745
Rozsah dodávky	Včetně konektoru pro elektronickou signalizaci stavu pojistek
for mounting plate assembly	Ano
Vývod vodičů	nahore/dole

Funkce

Způsob (elektrického) připojení	Šroub M10
Pojistkové vložky	NH 1
Jmenovité izolační napětí U_i	1 000 V
Jmenovité provozní napětí	690 V AC
Pro velikost NH	1
Test specification	IEC/DIN EN 60 947-3 DIN EN 60 269-2 (pojistkové vložky)
Rozměry	Šířka: 181,8 mm Výška: 348,5 mm Hloubka: 110,5 mm
Rozsah provozních teplot	-5 °C...35 °C
Rozsah skladovacích teplot	-25 °C...70 °C
Počet pólů	3 póly
Kategorie použití	AC-23B (400 V/100 A) AC-22B (500 V/100 A) AC-21B (690 V/100 A) DC-22B (250 V/100 A) DC-21B (440 V/100 A)
Stupeň znečištění	3
s elektronickou indikací stavu pojistek (ESŮ)	Ano
Stupeň krytí IP dle normy IEC 60 529	IP 2XB
Zatížení okolí požárem	37,87 MJ/m ²
Ztrátový výkon max.	42 W
Ztrátový výkon na tavnou pojistku (max.)	23 W
Balení	1 ks
Netto hmotnost	2,4 kg
Brutto hmotnost	2,454 kg

Funkce

Podíl mědi (kg / ks)	0,57
Číslo celní sazby	85369095
ETIM 9	EC001040
Popis výrobku	RX NH pojistkový odpínač vel. 1, 250 A, 3-pól, šroub M10, s monitorováním stavu pojistek 800 V, na montážní desku

Schválení

Schválení	CQC-CCC
Vysvětlení	Prohlášení o shodě PCF-declaration