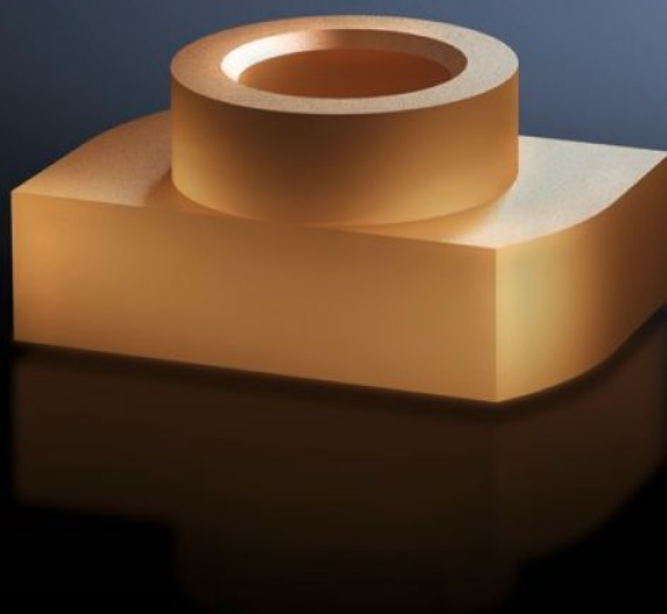


Rittal – The System.

Faster – better – everywhere.



SV 9640.900

Otočné posuvné matice

Stát: 1.6.2026 (Zdroj: rittal.com/cz-cs)

ENCLOSURES

POWER DISTRIBUTION

CLIMATE CONTROL

IT INFRASTRUCTURE

SOFTWARE & SERVICES

FRIEDHELM LOH GROUP



SV 9640.900 - Otočné posuvné matice pro přípojnice Maxi-PLS

Pro dodatečné zasunutí do profilu přípojnice Maxi-PLS.

Funkce

Obj. číslo	SV 9640.900
Popis výrobku	Pro připojení plochých měděných přípojníc a připojovacích komponentů na přípojnice Maxi-PLS. K dodatečnému zasunutí do profilu přípojnice a upevnění závitových svorníků.
Materiál	E-Cu
Vhodné pro přípojnice	Maxi-PLS 45 S/45
Rozměry	Závit: M6
Balení	15 ks
Netto hmotnost	0,12 kg
Brutto hmotnost	0,142 kg
Číslo celní sazby	73181692
ETIM 9	EC000096
ECLASS 8.0	23110804
Popis výrobku	SV MAXI-PLS pos.matice

Schválení

Schválení	UL + C-UL (listed)
-----------	--------------------