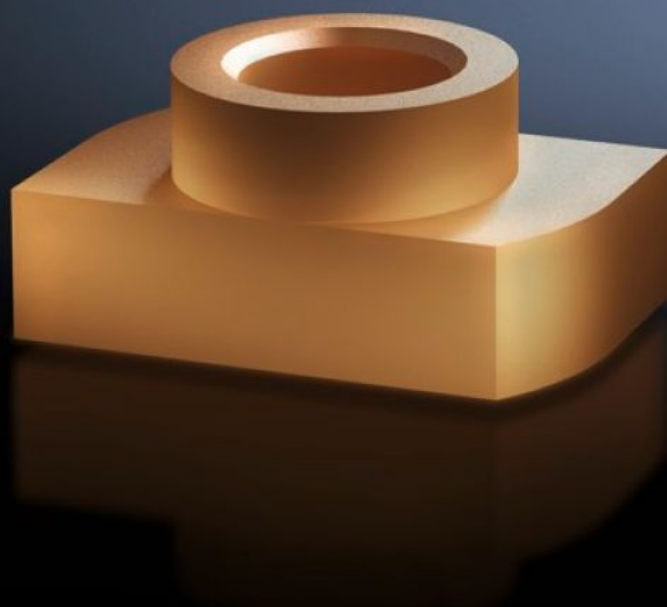


# Rittal – The System.

Faster – better – everywhere.



## SV 9650.910

# Otočné posuvné matice

Stát: 4.6.2026 (Zdroj: [rittal.com/cz-cs](http://rittal.com/cz-cs))

ENCLOSURES

POWER DISTRIBUTION

CLIMATE CONTROL

IT INFRASTRUCTURE

SOFTWARE & SERVICES

FRIEDHELM LOH GROUP



# SV 9650.910 - Otočné posuvné matice pro přípojnice Maxi-PLS

Pro dodatečné zasunutí do profilu přípojnice Maxi-PLS.

## Funkce

Obj. číslo	SV 9650.910
Popis výrobku	Pro připojení plochých měděných přípojníc a připojovacích komponentů na přípojnice Maxi-PLS. K dodatečnému zasunutí do profilu přípojnice a upevnění závitových svorníků.
Materiál	E-Cu
Vhodné pro přípojnice	Maxi-PLS 60
Rozměry	Závit: M10
Balení	15 ks
Netto hmotnost	0,285 kg
Brutto hmotnost	0,303 kg
Číslo celní sazby	73181692
ETIM 9	EC000096
ECLASS 8.0	23110804
Popis výrobku	SV MAXI-PLS Pos. matice k

## Schválení

Schválení	UL + C-UL (listed)
-----------	--------------------