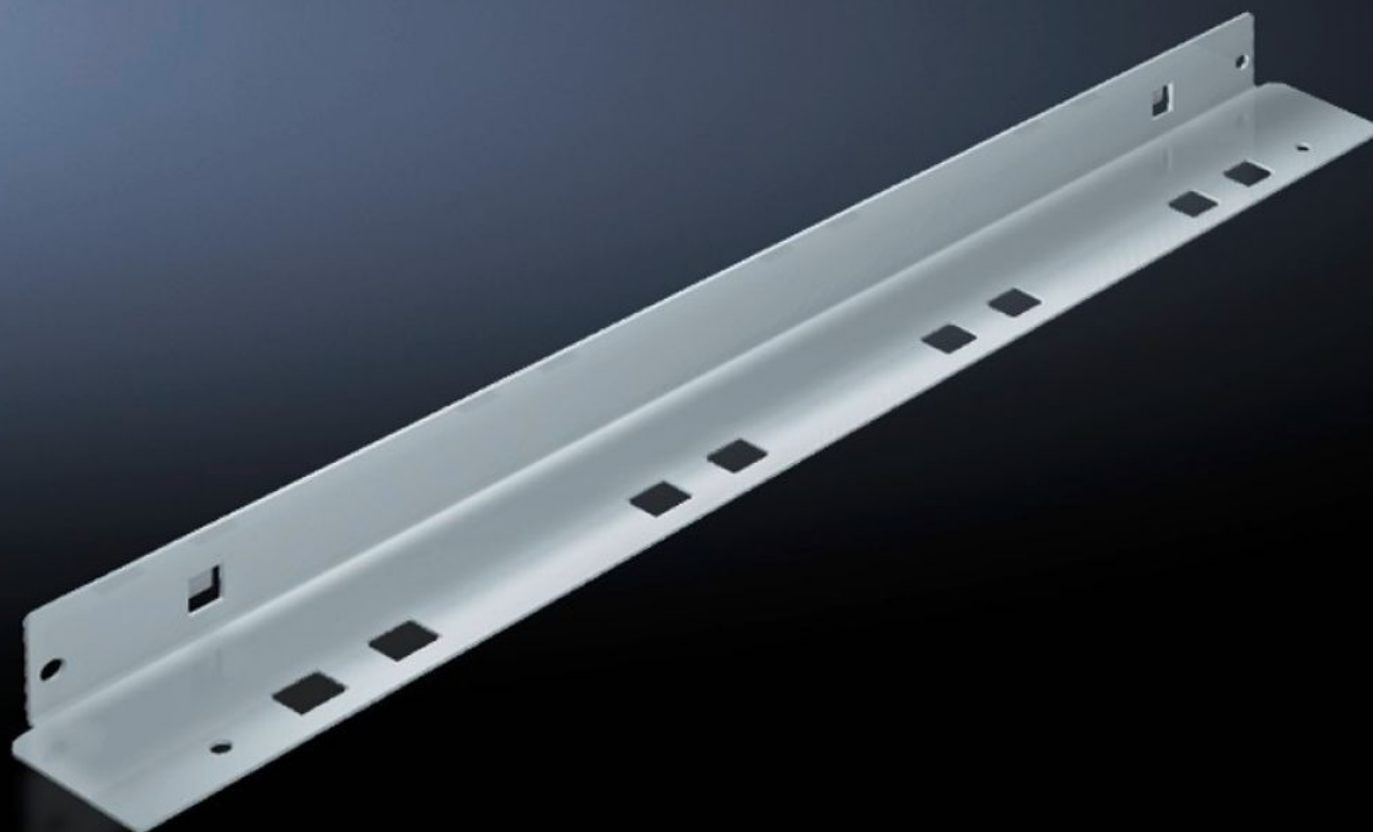


# Rittal – The System.

Faster – better – everywhere.



## SV 9673.408

## Montážní úhelníky

Stát: 14.5.2026 (Zdroj: [rittal.com/cz-cs](http://rittal.com/cz-cs))

ENCLOSURES

POWER DISTRIBUTION

CLIMATE CONTROL

IT INFRASTRUCTURE

SOFTWARE & SERVICES

FRIEDHELM LOH GROUP



# SV 9673.408 - Montážní úhelníky pro oddělovací plechy funkčních prostorů

Lze upevnit na rám TS, na boční modul nebo mezi profil rámu a pomocnou konstrukci, umožňuje zasunutí oddělovacích přepážek funkčních prostorů.



## Funkce

Obj. číslo	SV 9673.408
Popis výrobku	Montážní úhelník se upevňuje na rám TS, na boční modul nebo mezi rámový profil a pomocnou konstrukci. Předem zhotovené montážní otvory umožňují zasunutí oddělovacích plechů funkčních prostorů.
Materiál	Ocelový plech, 1,5 mm
Povrch	Pozinkovaný
Rozsah dodávky	Včetně upevňovacího materiálu
For compartment depth	800 mm
Délka	752 mm
Rozměry	Délka: 752 mm
Balení	8 ks
Netto hmotnost	4,88 kg
Brutto hmotnost	5 kg
Číslo celní sazby	73182900
ETIM 9	EC002525
ECLASS 8.0	27400613

# Funkce

---

Popis výrobku

Mont. úhelník f.prostoru