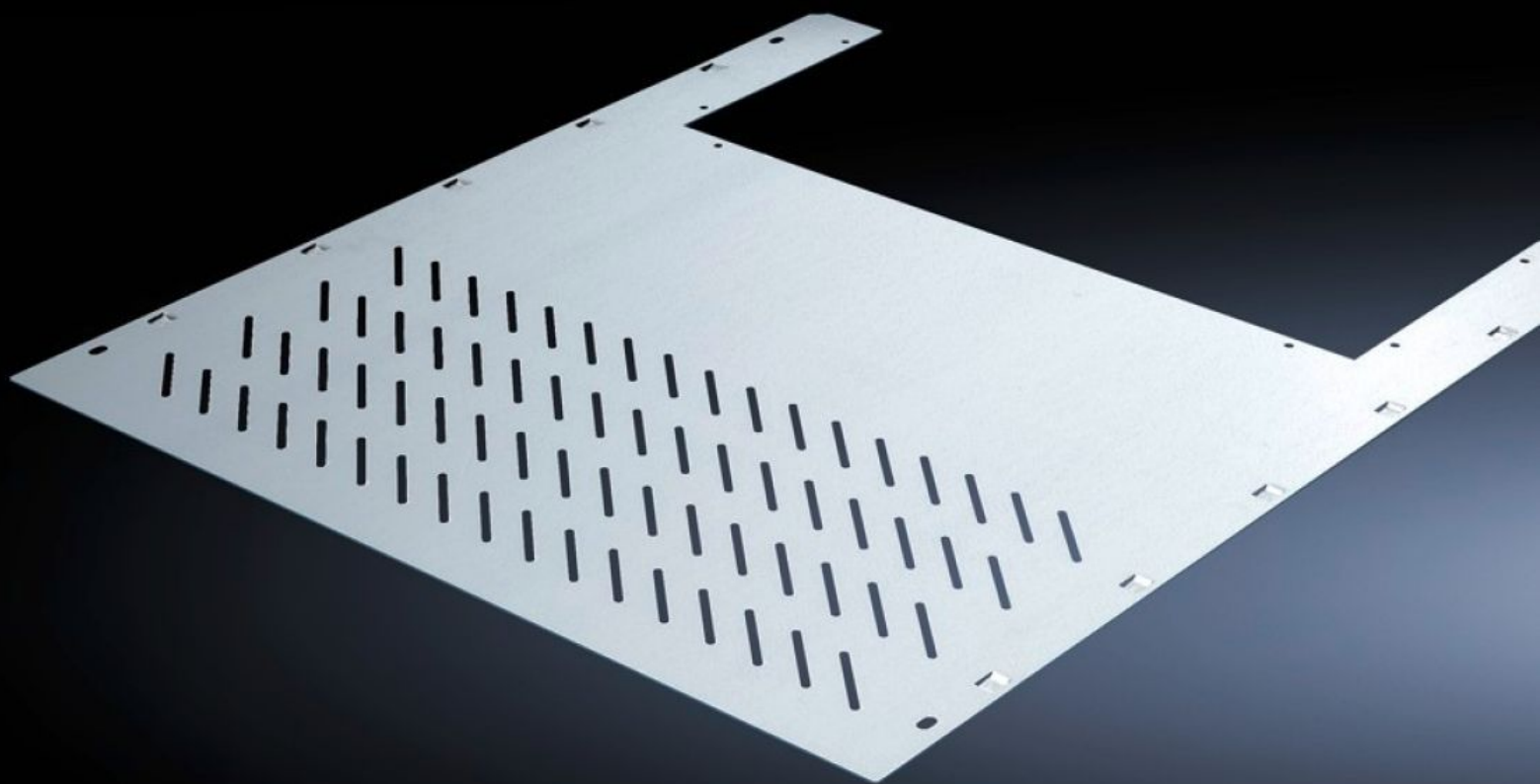


# Rittal – The System.

Faster – better – everywhere.



## SV 9673.436

# Oddělovací plechy funkčních prostorů

Stát: 10.5.2026 (Zdroj: [rittal.com/cz-cs](http://rittal.com/cz-cs))

ENCLOSURES

POWER DISTRIBUTION

CLIMATE CONTROL

IT INFRASTRUCTURE

SOFTWARE & SERVICES

FRIEDHELM LOH GROUP



# SV 9673.436 - Oddělovací plechy funkčních prostorů s průchodem pro vertikální systémy přípojníc

Pro horizontální oddělení funkčních prostorů s vertikálními přípojnícemi.



## Funkce

Obj. číslo	SV 9673.436
Provedení	S ventilačními otvory
Popis výrobku	Pro horizontální oddělení funkčních prostorů s integrovaným systémem podružných přípojníc RiLine. V kombinaci s bočními moduly vytváří způsob vnitřního oddělení dle Formy 3 nebo 4.
Materiál	Ocelový plech, 1,25 mm
Povrch	Pozinkovaný
Montážní výřez	Šířka:212 mm Hloubka:201 mm
For compartment depth	600 mm
Montážní pokyn	Pro montáž oddělovacích plechů funkčního prostoru jsou zapotřebí vždy 2 montážní úhelníky.
Rozměry	Šířka: 306 mm Hloubka: 588 mm
Vhodné pro	Šířka: = 400 mm
Balení	4 ks
Netto hmotnost	5,2 kg
Číslo celní sazby	73269098

# Funkce

---

ETIM 9	EC002525
ECLASS 8.0	27400613
Popis výrobku	Odděl. plech s průchodem

---