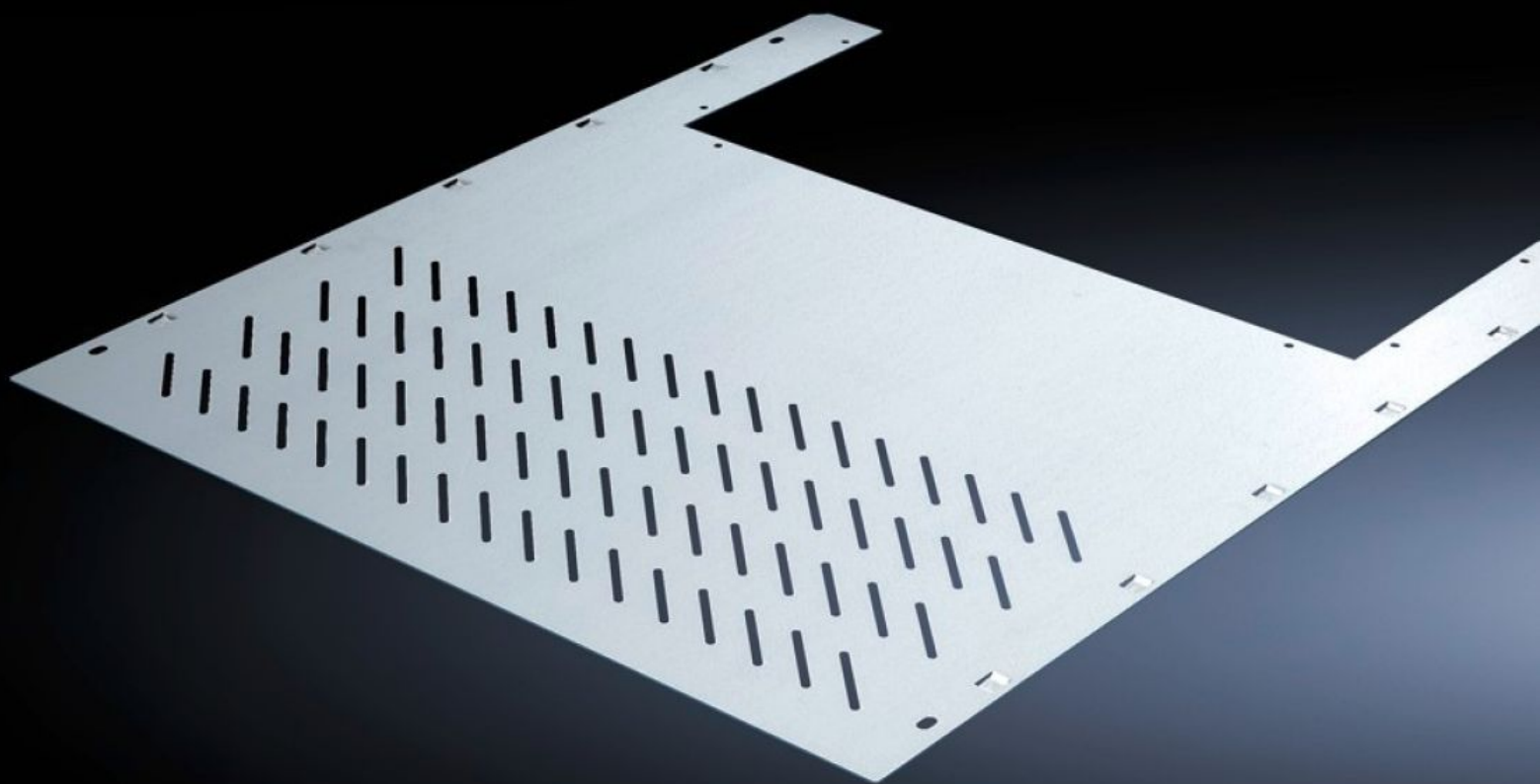


Rittal – The System.

Faster – better – everywhere.



SV 9673.476

Oddělovací plechy funkčních prostorů

Stát: 8.4.2026 (Zdroj: rittal.com/cz-cs)

ENCLOSURES

POWER DISTRIBUTION

CLIMATE CONTROL

IT INFRASTRUCTURE

SOFTWARE & SERVICES

FRIEDHELM LOH GROUP



SV 9673.476 - Oddělovací plechy funkčních prostorů s průchodem pro vertikální systémy přípojníc

Pro horizontální oddělení funkčních prostorů s vertikálními přípojnícemi.



Funkce

Obj. číslo	SV 9673.476
Provedení	S ventilačními otvory
Popis výrobku	Pro horizontální oddělení funkčních prostorů s integrovaným systémem podružných přípojníc RiLine. V kombinaci s bočními moduly vytváří způsob vnitřního oddělení dle Formy 3 nebo 4.
Materiál	Ocelový plech, 1,25 mm
Povrch	Pozinkovaný
Montážní výřez	Šířka:612 mm Hloubka:201 mm
For compartment depth	600 mm
Montážní pokyn	Pro montáž oddělovacích plechů funkčního prostoru jsou zapotřebí vždy 2 montážní úhelníky.
Rozměry	Šířka: 706 mm Hloubka: 588 mm
Vhodné pro	Šířka: = 800 mm
Balení	4 ks
Netto hmotnost	10,724 kg
Brutto hmotnost	11,12 kg

Funkce

Číslo celní sazby	73269098
ETIM 9	EC002525
ECLASS 8.0	27400613
Popis výrobku	Odděl. plech s průchodem