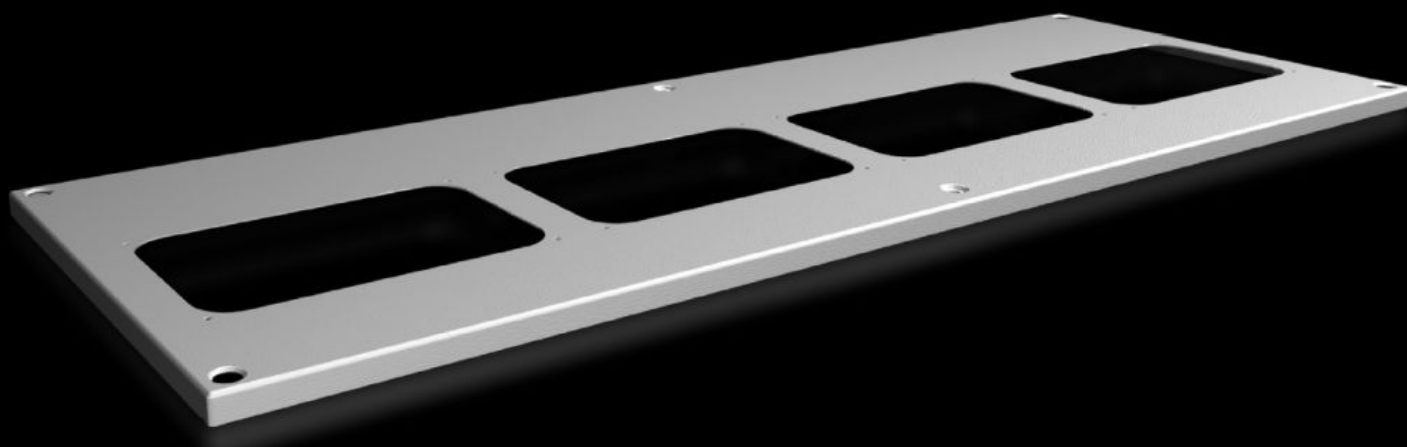
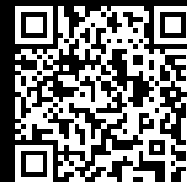


Rittal – The System.

Faster – better – everywhere.



SV 9681.514

Střešní plech pro přírubu k zavedení kabelů

Stát: 21.5.2026 (Zdroj: rittal.com/cz-cs)

ENCLOSURES

POWER DISTRIBUTION

CLIMATE CONTROL

IT INFRASTRUCTURE

SOFTWARE & SERVICES

FRIEDHELM LOH GROUP



SV 9681.514 - Střešní plech pro přírubu k zavedení kabelů pro VX, VX IT

Pro rozváděče bez střešního plechu a také jako záměna za sériově dodávané střešní plechy u ostatních skříní.

Funkce

Obj. číslo	SV 9681.514
Popis výrobku	Pro rozváděče bez střešního plechu a také jako záměna za sériově dodávané střešní plechy.
Materiál	Ocelový plech, 1,5 mm
Povrch	Strukturovaná prášková barva
Barva	RAL 7035
Rozsah dodávky	Včetně upevňovacího materiálu
Number of required cable entry glands	4
Vhodné pro	Šířka: = 1.100 mm Hloubka: = 400 mm
Balení	1 ks
Netto hmotnost	4,8 kg
Brutto hmotnost	5,2 kg
PCF/VE (Cradle-to-Gate)	19,8 kg CO2 eq (Cat B)
Upozornění ke třídě PCF	Kategorie B: hodnota PCF (Cradle-to-Gate) vypočtená přibližně na základě hmotnosti produktu a vlastního prohlášení
Číslo celní sazby	94039910
ETIM 9	EC000744
ECLASS 8.0	27182405
Popis výrobku	VX Střešní plech, ŠxH 1100x400 mm, pro příruby pro zavedení kabelů

Schválení

Vysvětlení

Prohlášení o shodě UK