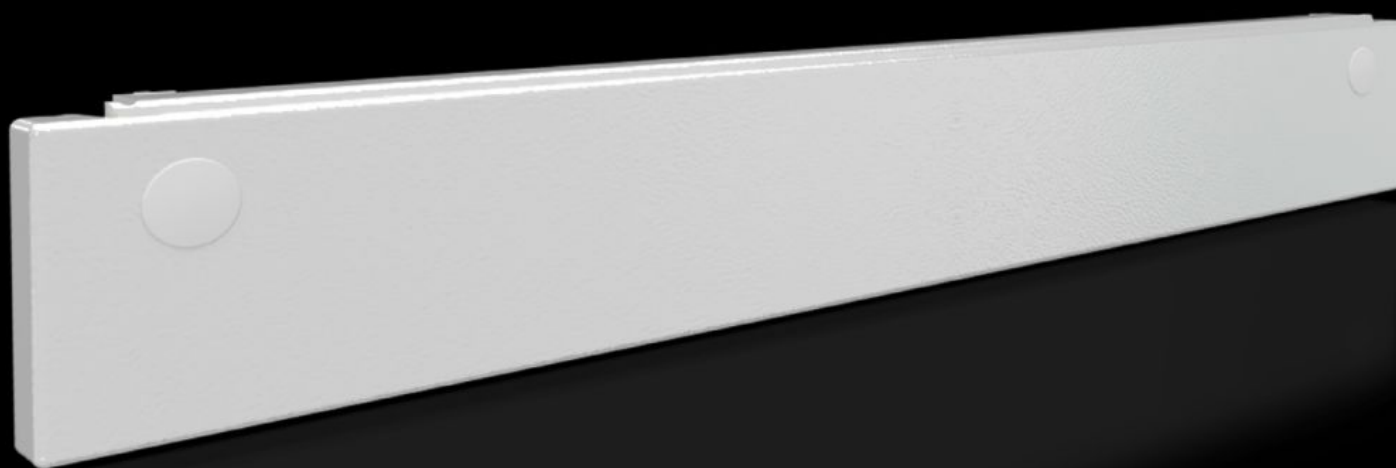


# Rittal – The System.

Faster – better – everywhere.



## SV 9682.336

## Čelní kryty, dolní, plné

Stát: 1.6.2026 (Zdroj: [rittal.com/cz-cs](http://rittal.com/cz-cs))

ENCLOSURES

POWER DISTRIBUTION

CLIMATE CONTROL

IT INFRASTRUCTURE

SOFTWARE & SERVICES

FRIEDHELM LOH GROUP



# SV 9682.336 - Čelní kryty, dolní, plné pro VX

Jako spodní zakrytí při použití dělených dveří.

## Funkce

Obj. číslo	SV 9682.336
Provedení	Uzavřeno
Popis výrobku	Pro dolní zakončení modulárního provedení čelní strany při použití dělených dveří. Čelní kryty se dají sejmout zvenčí po uvolnění šroubů.
Materiál	Ocelový plech, 1,5 mm
Povrch	Strukturovaná prášková barva
Barva	RAL 7035
Rozsah dodávky	Čelní kryt Dělicí příčka Včetně upevňovacího materiálu
Rozměry	Výška: 100 mm
Vhodné pro	Šířka: = 600 mm
Balení	1 ks
Netto hmotnost	1,6 kg
Brutto hmotnost	1,985 kg
PCF/VE (Cradle-to-Gate)	7,2 kg CO2 eq (Cat B)
Upozornění ke třídě PCF	Kategorie B: hodnota PCF (Cradle-to-Gate) vypočtená přibližně na základě hmotnosti produktu a vlastního prohlášení
Číslo celní sazby	83024200
ETIM 9	EC000456
ECLASS 8.0	27142423
Popis výrobku	VX Čelní kryt, dolní, IP 54, ŠxV: 600x100 mm ocelový plech

# Schválení

---

Schválení

DNV  
Lloyds Register  
UL + C-UL (listed)  
UL + C-UL - FTFA

---

Vysvětlení

Prohlášení o shodě UK