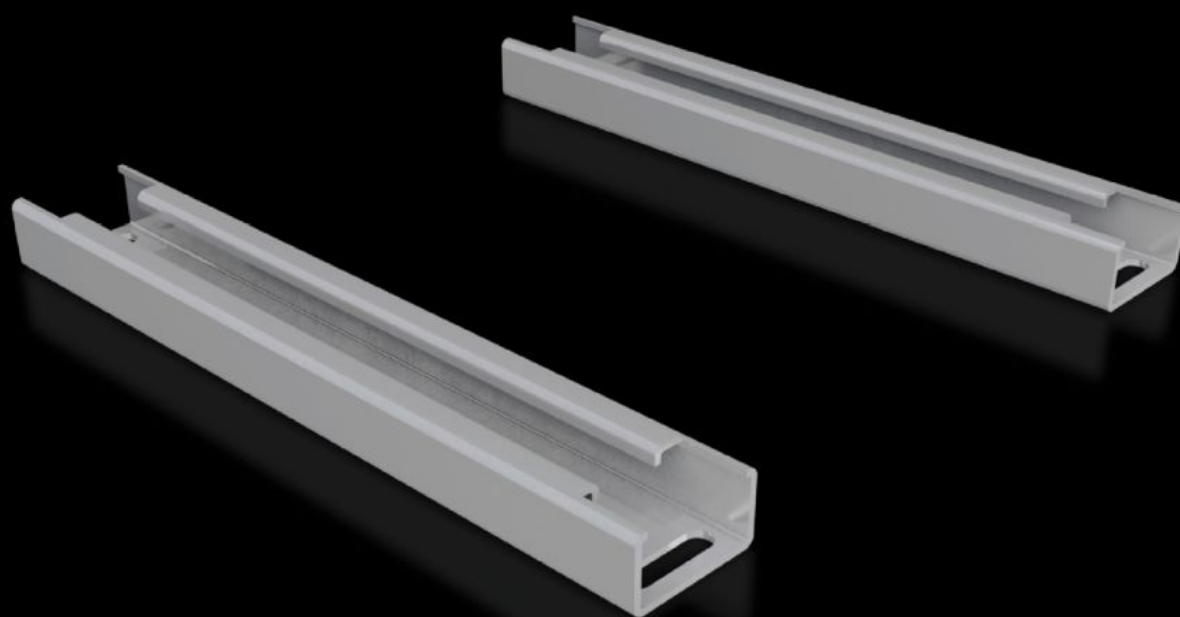


# Rittal – The System.

Faster – better – everywhere.



## SV 9683.304

# Nosná lišta výkonových jističů

Stát: 6.5.2026 (Zdroj: [rittal.com/cz-cs](http://rittal.com/cz-cs))

ENCLOSURES

POWER DISTRIBUTION

CLIMATE CONTROL

IT INFRASTRUCTURE

SOFTWARE & SERVICES

FRIEDHELM LOH GROUP



# SV 9683.304 - Nosná lišta výkonových jističů

Pro montáž vzduchových výkonových jističů (ACB) do funkčních prostorů.



## Funkce

Obj. číslo	SV 9683.304
Popis výrobku	K montáži vzduchových výkonových jističů (ACB) do funkčních prostorů.
Materiál	ocelový plech, 2,5 mm
Povrch	Pozinkovaný
Rozsah dodávky	Včetně upevňovacího materiálu
Délka	296 mm
Rozměry	Délka: 296 mm
Vhodné pro	Šířka: = 400 mm
Balení	2 ks
Netto hmotnost	1,9 kg
Brutto hmotnost	2,18 kg
PCF/VE (Cradle-to-Gate)	8,3 kg CO2 eq (Cat B)
Upozornění ke třídě PCF	Kategorie B: hodnota PCF (Cradle-to-Gate) vypočtená přibližně na základě hmotnosti produktu a vlastního prohlášení
Číslo celní sazby	73269098
ETIM 9	EC002936
ECLASS 8.0	27400613

# Funkce

---

Popis výrobku

Montážní úhelník, pro nosnou lištu ACB, pro VX (Š: 400 mm)

# Schválení

---

Vysvětlení

Prohlášení o shodě UK