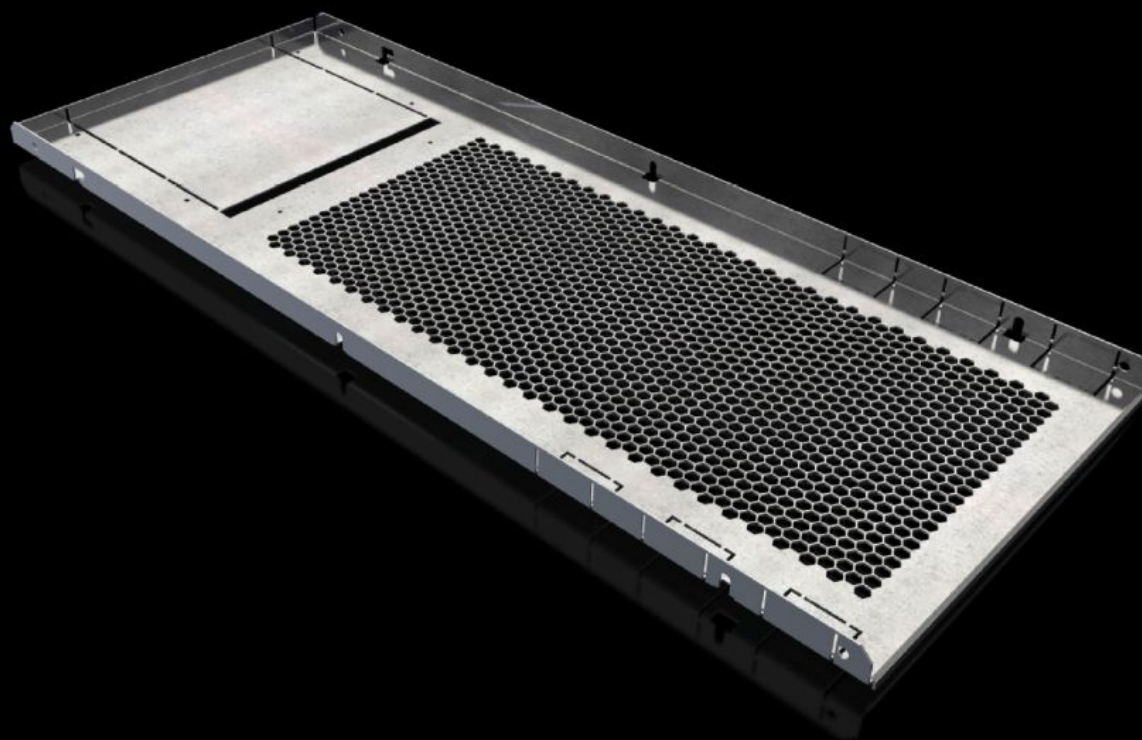


# Rittal – The System.

Faster – better – everywhere.



## SV 9683.448

# Oddělovací plechy funkčních prostorů

Stát: 22.6.2026 (Zdroj: [rittal.com/cz-cs](http://rittal.com/cz-cs))

ENCLOSURES

POWER DISTRIBUTION

CLIMATE CONTROL

IT INFRASTRUCTURE

SOFTWARE & SERVICES

FRIEDHELM LOH GROUP



# SV 9683.448 - Oddělovací plechy funkčních prostorů pro VX

Pro horizontální oddělení funkčních prostorů.

## Funkce

Obj. číslo	SV 9683.448
Provedení	S ventilačními otvory
Popis výrobku	Pro horizontální oddělení funkčních prostorů. V kombinaci s bočnicemi vytváří způsob oddělení 1 až 4. Upevňuje se na bočnici funkčního prostoru nebo na rámový profil skříňe. Integrované výřezy s možností vylomení slouží k vertikálnímu protažení ovládacích vodičů nebo kabelových kanálů a k průchodu přípojnic nebo spojovacích sad.
Materiál	Ocelový plech, 1,5 mm
Povrch	Pozinkovaný
Rozsah dodávky	Včetně upevňovacího materiálu
Montážní pokyn	Pro montáž funkčních prostorů jako vnitřní tvarové rozdělení je nutné použít bočnice funkčního prostoru.
Rozměry	Šířka: 311 mm Hloubka: 780 mm
Vhodné pro	Šířka: = 400 mm Hloubka: = 800 mm
Balení	2 ks
Netto hmotnost	4 kg
Brutto hmotnost	4,9 kg
PCF/VE (Cradle-to-Gate)	18,1 kg CO2 eq (Cat B)
Upozornění ke třídě PCF	Kategorie B: hodnota PCF (Cradle-to-Gate) vypočtená přibližně na základě hmotnosti produktu a vlastního prohlášení
Číslo celní sazby	94039910

# Funkce

---

ETIM 9	EC002525
ECLASS 8.0	27400613
Popis výrobku	Oddělovací plech funkčních prostorů, ŠxH: 311x780 mm, pro VX (ŠxH: 400x800 mm)

# Schválení

---

Schválení	Lloyds Register
-----------	-----------------