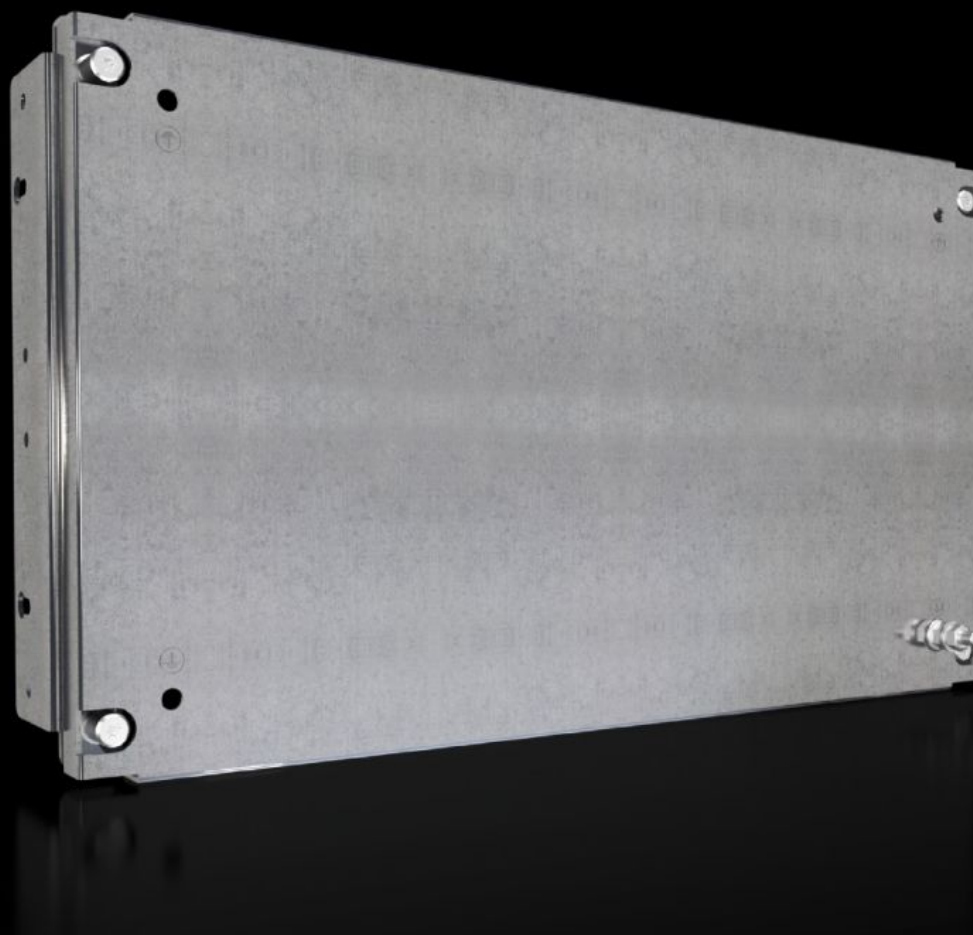
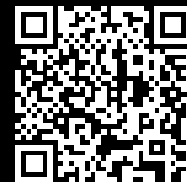


Rittal – The System.

Faster – better – everywhere.



SV 9683.663

Dělená montážní deska

Stát: 6.5.2026 (Zdroj: rittal.com/cz-cs)

ENCLOSURES

POWER DISTRIBUTION

CLIMATE CONTROL

IT INFRASTRUCTURE

SOFTWARE & SERVICES

FRIEDHELM LOH GROUP



SV 9683.663 - Dělená montážní deska pro bočnice funkčního prostoru

S průchodkou a bez průchodky, pro přímé upevnění na boční stěnu funkčních prostorů.

Funkce

Obj. číslo	SV 9683.663
Provedení	plná
Popis výrobku	K přímému upevnění na bočnici funkčního prostoru pro vnitřní oddělení. Univerzální vnitřní vybavení spínacími a řídicími přístroji. Vytvoření dalších montážních rovin. V kombinaci s oddělovacími plechy funkčního prostoru a bočnicí je možný způsob oddělení 1 až 4.
Materiál	Ocelový plech, 2 mm
Povrch	Pozinkovaný
Rozsah dodávky	Včetně úhelníkového držáku a upevňovacího materiálu
Pro výšku funkčního prostoru	300 mm
Rozměry	Šířka: 502 mm Výška: 293 mm
Vhodné pro	Šířka: = 600 mm
Balení	1 ks
Netto hmotnost	2,82 kg
Brutto hmotnost	3,64 kg
PCF/VE (Cradle-to-Gate)	13,9 kg CO2 eq (Cat B)
Upozornění ke třídě PCF	Kategorie B: hodnota PCF (Cradle-to-Gate) vypočtená přibližně na základě hmotnosti produktu a vlastního prohlášení
Číslo celní sazby	94039910
ETIM 9	EC000213
ECLASS 8.0	27400613

Funkce

Popis výrobku

Dělená mont. deska, pro upevnění na bočnici funkčních prostorů,
Šxv: 502x293 mm

Schválení

Vysvětlení

Prohlášení o shodě UK