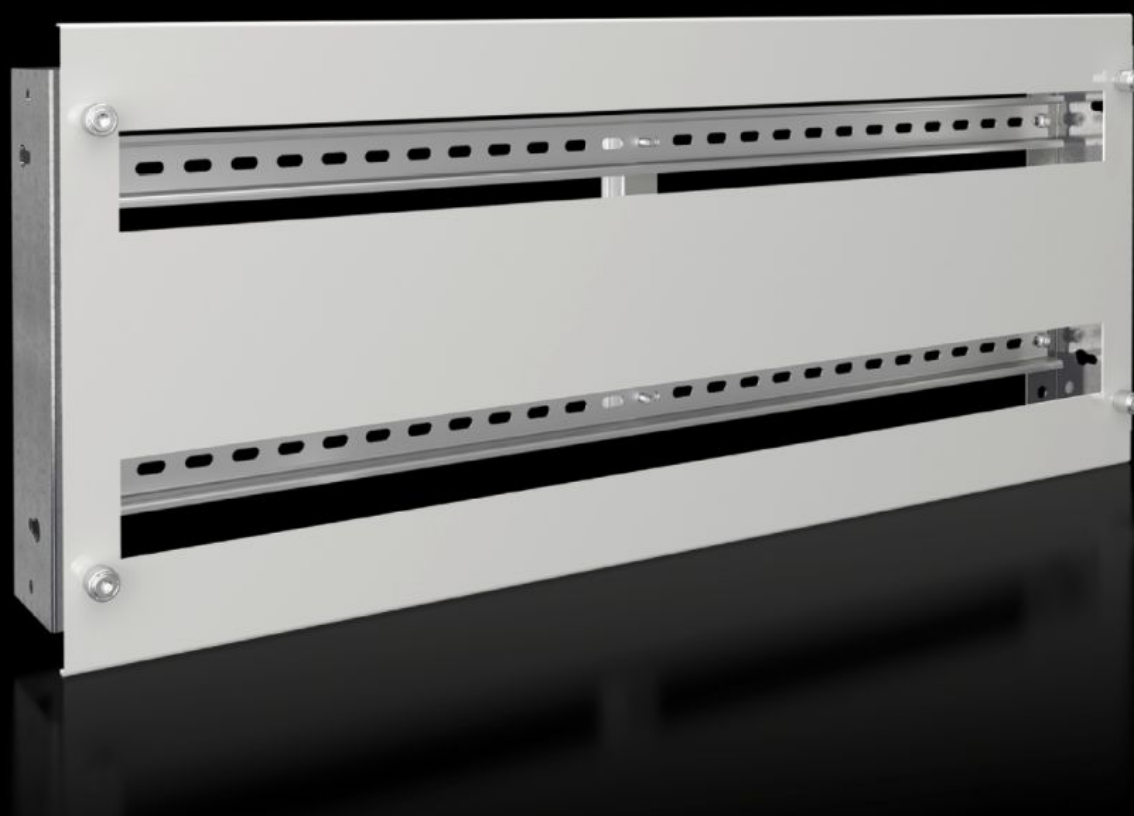


Rittal – The System.

Faster – better – everywhere.



SV 9683.783

Nosné rámy

Stát: 5.4.2026 (Zdroj: rittal.com/cz-cs)

ENCLOSURES

POWER DISTRIBUTION

CLIMATE CONTROL

IT INFRASTRUCTURE

SOFTWARE & SERVICES

FRIEDHELM LOH GROUP



SV 9683.783 - Nosné rámy pro řadové vestavné přístroje

Sada nosných rámu pro upevnění řadových vestavných přístrojů (např. MCB).

Funkce

Obj. číslo	SV 9683.783
Popis výrobku	Sada nosného rámu pro upevnění řadových vestavných přístrojů (např. MCB). Nosné lišty se upevňují dvěma montážními úhelníky na bočnici funkčního prostoru. Kryt se upevní pomocí šroubů s rýhovanou hlavou na nosném rámu. V kombinaci s oddělovacími plechy funkčního prostoru, dělenou montážní deskou a moduly bočnice je možný způsob oddělení 2, 3 nebo 4.
Materiál	Nosný rám: ocelový plech, pozinkovaný, 1,5 mm Kryt: ocelový plech, lakovaný, 1,5 mm
Rozsah dodávky	Nosné lišty 2 montážní úhelníky 1 kryt s výřezem Včetně upevňovacího materiálu
Pro výšku funkčního prostoru	300 mm
Vhodné pro	Šířka: = 800 mm
Počet dělicích jednotek 17,5 mm	2 x 36
Balení	1 ks
Netto hmotnost	4 kg
Brutto hmotnost	4,3 kg
PCF/VE (Cradle-to-Gate)	16,4 kg CO2 eq (Cat B)
Upozornění ke třídě PCF	Kategorie B: hodnota PCF (Cradle-to-Gate) vypočtená přibližně na základě hmotnosti produktu a vlastního prohlášení
Číslo celní sazby	39269097
ETIM 9	EC002270
ECLASS 8.0	27400613

Funkce

Popis výrobku

Nosný rám, pro řadové vestavné přístroje, 2 x 36 modulů, ŠxV:
700x295 mm

Schválení

Vysvětlení

Prohlášení o shodě UK