

# Rittal – Das System.

Schneller – besser – überall.



## HD 1304.600

## Kompakt-Schaltschrank HD, eintürig

Stand: 22.06.2025 (Quelle: [rittal.com/de-de](http://rittal.com/de-de))



SCHALTSCHRÄNKE

STROMVERTEILUNG

KLIMATISIERUNG

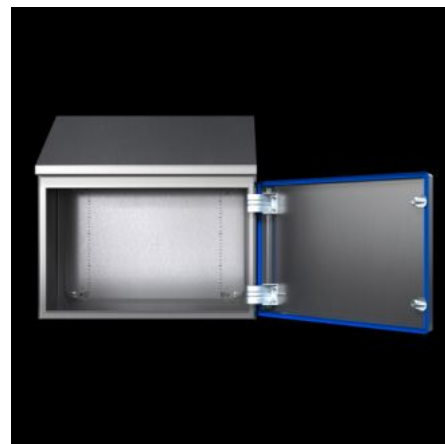
IT-INFRASTRUKTUR

SOFTWARE & SERVICE

FRIEDHELM LOH GROUP

# HD 1304.600 - Kompakt-Schaltschrank HD, eintürig

Gehäuselösung abgestimmt auf die Anforderungen der Nahrungs- und Genussmittelindustrie. Dach nach vorne um 30° geneigt. Dichtung durch blaue Einfärbung klar von Lebensmitteln zu unterscheiden



## Eigenschaften

|                                  |  |
|----------------------------------|--|
| Best.-Nr.                        | HD 1304.600  |
| Ausführung                       | Hygienic Design Gehäuse  |
| Produktbeschreibung              | Dachneigung 30° nach vorne   |
| Marktrelevante Produktänderungen | Der Kompakt-Schaltschrank HD, eintürig erhält ab Juni 2020 die neue Montageplatte des Kompakt-Schaltschranks AX.   |
| Material                         | Gehäuse und Tür: Edelstahl 1.4301 (AISI 304)<br>Montageplatte: Stahlblech<br>Verschluss-Einsatz HD: Edelstahl 1.4404 (AISI 316L)<br>Dichtung: Silikon, konform zu FDA-Richtlinie 21 CFR 177.2600 |
| Oberfläche                       | Gehäuse und Tür: Strichschliff, Korn 400, Rautiefe < 0,8 µm<br>Montageplatte: verzinkt<br>Dichtung: blau eingefärbt (RAL 5010)   |
| Lieferumfang                     | Gehäuse rundum geschlossen<br>Tür mit eingesteckter Dichtung<br>Türanschlag rechts, auf links wechselbar<br>Montageplatte  |

# Eigenschaften

|                                   |  |
|-----------------------------------|--|
| Abmessung                         | Breite: 310 mm<br>Höhe vorne: 430 mm<br>Höhe hinten: 549 mm<br>Tiefe: 210 mm |
| Abmessungen Montageplatte (B x H) | 250 mm x 355 mm  |
| Türöffnungswinkel                 | 125°   |
| IK-Code                           | IK08   |
| Grundmaterial                     | Edelstahl 1.4301 (AISI 304)  |
| Schutzart IP nach IEC 60 529      | IP 66<br>IP X9   |
| Schutzart NEMA                    | NEMA 1<br>NEMA 3<br>NEMA 3X<br>NEMA 4<br>NEMA 4X<br>NEMA 12<br>NEMA 13       |
| Type rating nach UL 50E           | Type 1<br>Type 3<br>Type 3X<br>Type 4<br>Type 4X<br>Type 12<br>Type 13       |
| Verpackungseinheit                | 1 Stück  |
| Nettogewicht                      | 10.5   |
| Bruttogewicht                     | 11   |
| Zolltarifnummer                   | 94032080   |
| EAN                               | 4028177967465  |
| ETIM 9                            | EC000261   |
| ETIM 8                            | EC000261   |
| ECLASS 8.0                        | 27180101   |

# Approbationen

---

|               |   |
|---------------|---|
| Approbationen | UL + C-UL (listed)                                |
| Erklärungen   | Konformitätserklärung<br>Konformitätserklärung UK |

---

## Ausschreibungstext

Hygienic Design Kompakt-Schaltschrank HD, eintürig

Gehäuse:

Gehäuse aus einem Stück gekantet und geschweißt, rundum geschlossen, ohne zusätzliche Spalte und Toträume.

Gehäuse inklusive Montageplatte.

Im Gehäuse integriertes Schrägdach

um 30 ° nach vorn geneigt.

Im Dach integrierte Tropfkante

zum Schutz des oberen Bereiches der Türdichtung.

Der Abstand zwischen Tropfkante und Türoberkante erlaubt eine sichere Reinigung.

Tür:

Eintürig mit umlaufend um 10 ° geneigten Umkantungen,

Türanschlag rechts, auf links wechselbar. Scharniere

hygienegerecht innerhalb der Türdichtung

Ein Vorreiber Verschluss im Hygienic Design,

Verschluss-Einsatz ohne Vertiefungen und Spalte,

zur schnellen und einfachen Reinigung.

Türdichtung aus Silikon, gem. FDA-Richtlinie 21 CFR 177.2600

mit einem spaltfreien Übergang zwischen Tür und Gehäuse,

frei von Hinterschnitten und Toträumen.

Material:

Gehäuse und Tür: Edelstahl 1.4301 (AISI 304)

Montageplatte: Stahlblech

Verschluss-Einsatz HD: Edelstahl 1.4404 (AISI 316L)

Dichtung: Silikon, konform zu FDA-Richtlinie 21 CFR 177.2600

Oberfläche:

Gehäuse und Tür: Strichschliff, Korn 400, Rautiefe < 0,8 µm

Montageplatte: verzinkt

Dichtung: blau eingefärbt (RAL 5010)  
Schutzarten und Stoßfestigkeit:  
Schutzart IP nach IEC 60 529: IP66, IPX9  
Schutzart nach NEMA / Type Rating nach UL 50E: 13, 4X  
IK-Code: IK08  
Zertifikate:  
UL, cUL.  
Zubehör für durchgängigen hygienegerechten Aufbau:  
HD Wandabstandshalter, HD Nivellierfüsse,  
HD Kabelverschraubungen, HD Verschuß  
Abmessungen Gehäuse (B x H (vorne) x H (hinten) x T):  
310 x 430 x 549 x 210 mm  
Abmessungen Montageplatte (B x H): 250 x 355 mm  
Modell-Nr.:1304.600  
Hersteller: Rittal GmbH & Co. KG