

Rittal – Das System.

Schneller – besser – überall.



HD 1305.600

Kompakt-Schaltschrank HD, eintürig

Stand: 30.01.2026 (Quelle: rittal.com/de-de)

SCHALTSCHRÄNKE

STROMVERTEILUNG

KLIMATISIERUNG

IT-INFRASTRUKTUR

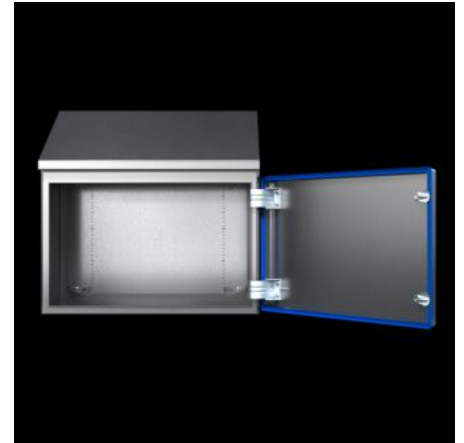
SOFTWARE & SERVICE

FRIEDHELM LOH GROUP



HD 1305.600 - Kompakt-Schaltschrank HD, eintürig

Gehäuselösung abgestimmt auf die Anforderungen der Nahrungs- und Genussmittelindustrie. Dach nach vorne um 30° geneigt. Dichtung durch blaue Einfärbung klar von Lebensmitteln zu unterscheiden



Eigenschaften

| | |
|----------------------------------|--|
| Artikel-Nr. | HD 1305.600 |
| Ausführung | Hygienic Design Gehäuse |
| Produktbeschreibung | Dachneigung 30° nach vorne |
| Marktrelevante Produktänderungen | Der Kompakt-Schaltschrank HD, eintürig erhält ab Juni 2020 die neue Montageplatte des Kompakt-Schaltschranks AX. |
| Material | Gehäuse und Tür: Edelstahl 1.4301 (AISI 304) Montageplatte: Stahlblech Verschluss-Einsatz HD: Edelstahl 1.4404 (AISI 316L) Dichtung: Silikon, konform zu FDA-Richtlinie 21 CFR 177.2600 |
| Oberfläche | Gehäuse und Tür: Strichschliff, Korn 400, Rautiefe < 0,8 µm Montageplatte: verzinkt Dichtung: blau eingefärbt (RAL 5010) |
| Lieferumfang | Gehäuse rundum geschlossen Tür mit eingesteckter Dichtung Türanschlag rechts, auf links wechselbar Montageplatte |

Eigenschaften

| | |
|-----------------------------------|--|
| Abmessung | Breite: 390 mm Höhe vorne: 550 mm Höhe hinten: 669 mm Tiefe: 210 mm |
| Abmessungen Montageplatte (B x H) | 330 mm x 475 mm |
| Türöffnungswinkel | 125° |
| IK-Code | IK08 |
| Grundmaterial | Edelstahl 1.4301 (AISI 304) |
| Schutzart IP nach IEC 60 529 | IP 66 IP X9 |
| Schutzart NEMA | NEMA 1 NEMA 3 NEMA 3X NEMA 4 NEMA 4X NEMA 12 NEMA 13 |
| Type rating nach UL 50E | Type 1 Type 3 Type 3X Type 4 Type 4X Type 12 Type 13 |
| Verpackungseinheit | 1 Stück |
| Nettogewicht | 15 |
| Bruttogewicht | 17 |
| Zolltarifnummer | 94032080 |
| EAN | 4028177967458 |
| ETIM 9 | EC000261 |
| ETIM 8 | EC000261 |
| ECLASS 8.0 | 27180101 |

Approbationen

| | |
|---------------|---|
| Approbationen | UL + C-UL (listed) |
| Erklärungen | Konformitätserklärung Konformitätserklärung UK |

Ausschreibungstext

Hygienic Design Kompakt-Schaltschrank HD, eintürig

Gehäuse:

Gehäuse aus einem Stück gekantet und geschweißt,
rundum geschlossen, ohne zusätzliche Spalte und Toträume.

Gehäuse inklusive Montageplatte.

Im Gehäuse integriertes Schrägdach

um 30 ° nach vorn geneigt.

Im Dach integrierte Tropfkante

zum Schutz des oberen Bereiches der Türdichtung.

Der Abstand zwischen Tropfkante und Türoberkante
erlaubt eine sichere Reinigung.

Tür:

Eintürig mit umlaufend um 10 ° geneigten Umkantungen,

Türanschlag rechts, auf links wechselbar. Scharniere

hygienegerecht innerhalb der Türdichtung

Ein Vorreiber Verschluss im Hygienic Design,

Verschluss-Einsatz ohne Vertiefungen und Spalte,

zur schnellen und einfachen Reinigung.

Türdichtung aus Silikon, gem. FDA-Richtlinie 21 CFR 177.2600

mit einem spaltfreien Übergang zwischen Tür und Gehäuse,

frei von Hinterschnitten und Toträumen.

Material:

Gehäuse und Tür: Edelstahl 1.4301 (AISI 304)

Montageplatte: Stahlblech

Verschluss-Einsatz HD: Edelstahl 1.4404 (AISI 316L)

Dichtung: Silikon, konform zu FDA-Richtlinie 21 CFR 177.2600

Oberfläche:

Gehäuse und Tür: Strichschliff, Korn 400, Rautiefe < 0,8 µm

Montageplatte: verzinkt

Dichtung: blau eingefärbt (RAL 5010)
Schutzarten und Stoßfestigkeit:
Schutzart IP nach IEC 60 529: IP66, IPX9
Schutzart nach NEMA / Type Rating nach UL 50E: 13, 4X
IK-Code: IK08
Zertifikate:
UL, cUL.
Zubehör für durchgängigen hygienegerechten Aufbau:
HD Wandabstandshalter, HD Nivellierfüsse,
HD Kabelverschraubungen, HD Verschluss
Abmessungen Gehäuse (B x H (vorne) x H (hinten) x T):
390 x 550 x 669 x 210 mm
Abmessungen Montageplatte (B x H): 330 x 475 mm
Modell-Nr.:1305.600
Hersteller: Rittal GmbH & Co. KG