

Rittal – Das System.

Schneller – besser – überall.



HD 1317.600

Kompakt-Schaltschrank HD, eintürig

Stand: 22.02.2026 (Quelle: [rittal.com/de-de](https://www.rittal.com/de-de))



SCHALTSCHRÄNKE

STROMVERTEILUNG

KLIMATISIERUNG

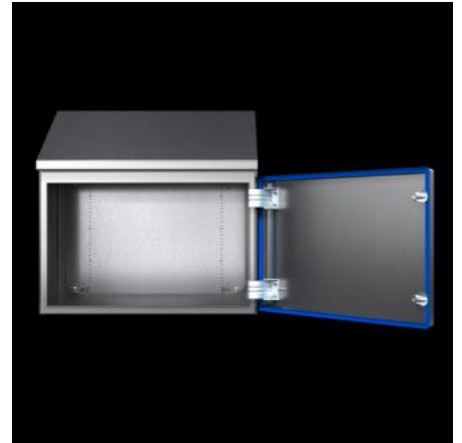
IT-INFRASTRUKTUR

SOFTWARE & SERVICE

FRIEDHELM LOH GROUP

HD 1317.600 - Kompakt-Schaltschrank HD, eintürig

Gehäuselösung abgestimmt auf die Anforderungen der Nahrungs- und Genussmittelindustrie. Dach nach vorne um 30° geneigt. Dichtung durch blaue Einfärbung klar von Lebensmitteln zu unterscheiden



Eigenschaften

Artikel-Nr.	HD 1317.600
Ausführung	Hygienic Design Gehäuse
Produktbeschreibung	Dachneigung 30° nach vorne
Marktrelevante Produktänderungen	Der Kompakt-Schaltschrank HD, eintürig erhält ab Juni 2020 die neue Montageplatte des Kompakt-Schaltschranks AX.
Material	Gehäuse und Tür: Edelstahl 1.4301 (AISI 304) Montageplatte: Stahlblech Verschluss-Einsatz HD: Edelstahl 1.4404 (AISI 316L) Dichtung: Silikon, konform zu FDA-Richtlinie 21 CFR 177.2600
Oberfläche	Gehäuse und Tür: Strichschliff, Korn 400, Rautiefe < 0,8 µm Montageplatte: verzinkt Dichtung: blau eingefärbt (RAL 5010)
Lieferumfang	Gehäuse rundum geschlossen Tür mit eingesteckter Dichtung Türanschlag rechts, auf links wechselbar Montageplatte

Eigenschaften

Abmessung	Breite: 810 mm Höhe vorne: 1.250 mm Höhe hinten: 1.421 mm Tiefe: 300 mm
Abmessungen Montageplatte (B x H)	745 mm x 1.175 mm
Türöffnungswinkel	125°
Anzahl Verschlüsse	2
IK-Code	IK08
Grundmaterial	Edelstahl 1.4301 (AISI 304)
Schutzart IP nach IEC 60 529	IP 66 IP X9
Schutzart NEMA	NEMA 1 NEMA 3 NEMA 3X NEMA 4 NEMA 4X NEMA 12 NEMA 13
Type rating nach UL 50E	Type 1 Type 3 Type 3X Type 4 Type 4X Type 12 Type 13
Verpackungseinheit	1 Stück
Nettogewicht	68,87 kg
Bruttogewicht	71 kg
Zolltarifnummer	94032080
ETIM 9	EC000261
ETIM 8	EC000261
ECLASS 8.0	27180101

Eigenschaften

Produktbeschreibung	HD Kompakt-Schaltschrank, BHT: 810x1250(H1)x1421(H2)x300 mm, Edelstahl, 1.4301, mit Montageplatte, mit scharnierter Tür und Silikondichtung
---------------------	---

Approbationen

Approbationen	UL + C-UL (listed)
Erklärungen	Konformitätserklärung Konformitätserklärung UK

Ausschreibungstext

Hygienic Design Kompakt-Schaltschrank HD, eintürig

Gehäuse:

Gehäuse aus einem Stück gekantet und geschweißt, rundum geschlossen, ohne zusätzliche Spalte und Toträume.

Gehäuse inklusive Montageplatte.

Im Gehäuse integriertes Schrägdach um 30 ° nach vorn geneigt.

Im Dach integrierte Tropfkante zum Schutz des oberen Bereiches der Türdichtung. Der Abstand zwischen Tropfkante und Türoberkante erlaubt eine sichere Reinigung.

Tür:

Eintürig mit umlaufend um 10 ° geneigten Umkantungen, Türanschlag rechts, auf links wechselbar. Scharniere hygienegerecht innerhalb der Türdichtung

Ein Vorreiber Verschluss im Hygienic Design, Verschluss-Einsatz ohne Vertiefungen und Spalte, zur schnellen und einfachen Reinigung.

Türdichtung aus Silikon, gem. FDA-Richtlinie 21 CFR 177.2600 mit einem spaltfreien Übergang zwischen Tür und Gehäuse, frei von Hinterschnitten und Toträumen.

Material:

Gehäuse und Tür: Edelstahl 1.4301 (AISI 304)

Montageplatte: Stahlblech

Verschluss-Einsatz HD: Edelstahl 1.4404 (AISI 316L)

Dichtung: Silikon, konform zu FDA-Richtlinie 21 CFR 177.2600

Oberfläche:

Gehäuse und Tür: Strichschliff, Korn 400, Rautiefe < 0,8 µm

Montageplatte: verzinkt

Dichtung: blau eingefärbt (RAL 5010)

Schutzarten und Stoßfestigkeit:

Schutzart IP nach IEC 60 529: IP66, IPX9

Schutzart nach NEMA / Type Rating nach UL 50E: 1, 3, 3X, 4, 4X, 12, 13

IK-Code: IK08

Zertifikate:

UL, cUL.

Zubehör für durchgängigen hygienegerechten Aufbau:

HD Wandabstandshalter, HD Nivellierfüsse,

HD Kabelverschraubungen, HD Verschluss

Abmessungen Gehäuse (B x H (vorne) x H (hinten) x T):

810 x 1250 x 1421 x 300 mm

Abmessungen Montageplatte (B x H): 745 x 1175 mm

Modell-Nr.:1317.600

Hersteller: Rittal GmbH & Co. KG