

Rittal – Das System.

Schneller – besser – überall.



KX 1504.000

Klemmenkasten KX, Stahlblech, ohne Flansch

Stand: 15.02.2026 (Quelle: rittal.com/de-de)



SCHALTSCHRÄNKE

STROMVERTEILUNG

KLIMATISIERUNG

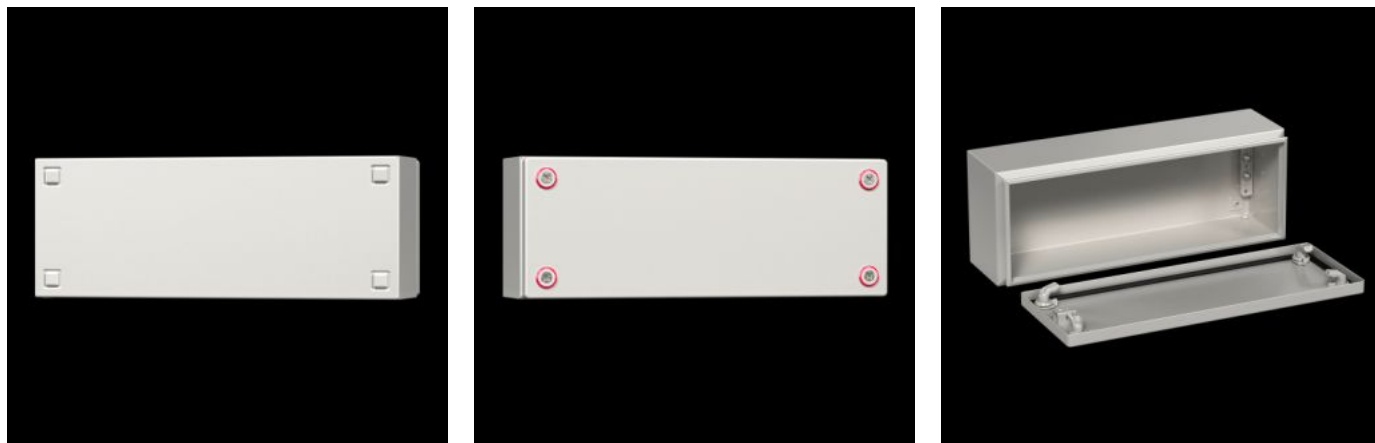
IT-INFRASTRUKTUR

SOFTWARE & SERVICE

FRIEDHELM LOH GROUP

KX 1504.000 - Klemmenkasten KX, Stahlblech, ohne Flansch

Das Kleingehäuse KX, Klemmenkasten KX, ohne Flansch ermöglicht einen flexiblen Innenausbau bei hoher Schutzart.



Eigenschaften

Artikel-Nr.	KX 1504.000
Produktbeschreibung	Das Kleingehäuse KX, Klemmenkasten KX, ohne Flansch ermöglicht einen flexiblen Innenausbau bei hoher Schutzart.
Material	Gehäuse: Stahlblech Deckel: Stahlblech, umlaufend eingeschäumte PU-Dichtung
Oberfläche	Gehäuse und Deckel: tauchgrundiert, außen pulverbeschichtet, Strukturlack
Farbe	RAL 7035
Lieferumfang	Gehäuse mit Deckel Mini-Vorreiberverschluss
Schutzart NEMA	NEMA 1 NEMA 3R NEMA 4 NEMA 12
Schutzart IP nach EN 60 529	IP 66

Eigenschaften

Type rating nach UL 50E	Type 1 Type 3R Type 4 Type 12
IK-Code	IK08
Abmessung	Breite: 400 mm Höhe: 200 mm Tiefe: 120 mm
Materialstärke Deckel	1,25 mm
Materialstärke Gehäuse	1,25 mm
Grundmaterial	Stahlblech
Verpackungseinheit	1 Stück
Nettogewicht	3.4
Bruttogewicht	3.46
PCF/VE (Cradle-to-Gate)	16,7 kg CO2 eq (Cat B)
Hinweis zur PCF-Klasse	Kategorie B: PCF-Wert (Cradle-to-Gate) auf Basis des Produktgewichts näherungsweise berechnet und selbst deklariert
Zolltarifnummer	84879059
EAN	4028177816183
E-Number Sweden	E3465184
ETIM 9	EC000261
ETIM 8	EC000261
ECLASS 8.0	27180101

Approbationen

Approbationen

Approbationen	Bureau Veritas DNV-GL Lloyds Register of Shipping UL + C-UL (listed)
Zertifikate	Schutzart
Erklärungen	Herstellererklärung Konformitätserklärung Konformitätserklärung UK PCF-Deklaration

Ausschreibungstext

Schaltschrank (Klemmenkasten ohne Flansch)

Gehäuse mit Deckel:

Stabile Stahlblechkonstruktion,
Korpus aus einem Stück gekantet und geschweißt,
mit umlaufender Schutzrinne an der Deckelöffnung,
Rückwand mit Durchzügen für Wandbefestigungshalter,
Deckel mit geschäumter PU-Schaum-Dichtung,
mit Schutzleiteranschluß im Gehäuse
und über U-Winkel im Deckel,
für schnelle und einfache Erdung,
mit Mini-Vorreiber-Verschlüssen.

QR Code:

Gedruckter QR Code auf Korpus, Deckel und Typenschild
zur eindeutigen Kennzeichnung und zum
einfachen Abruf relevanter Produkt-Informationen und -
Dokumentationen, sowie eindeutiger Nachverfolgbarkeit der
einzelnen Teile.

Zubehör: Deckelscharnier, Deckelhalterung, Montageplatte,
Hutschiene, Wandbefestigungsflasche,
Befestigungskralle für zweite Montageebene.

Material:

Gehäuse, Deckel: Stahlblech

Oberflächenausführung:

Dreifache Behandlung der Oberfläche für Korrosionsschutz
und Beständigkeit gegen Mineralöle, Schmierstoffe,
Bearbeitungsemulsionen und Lösungsmittel: Nanokeramische
Beschichtung, Elektrophorese-Tauchgrundierung,
Außenflächen in RAL 7035 Struktur pulverbeschichtet.
Schutzart nach IEC 60 529: IP 66
Schutzart nach UL 508A: Typ 4
Abmessungen (B x H x T): 400x200x120 mm