

# Rittal – Das System.

Schneller – besser – überall.



## KX 1508.000

# Klemmenkasten KX, Stahlblech, ohne Flansch

Stand: 12.12.2025 (Quelle: [rittal.com/de-de](http://rittal.com/de-de))



SCHALTSCHRÄNKE

STROMVERTEILUNG

KLIMATISIERUNG

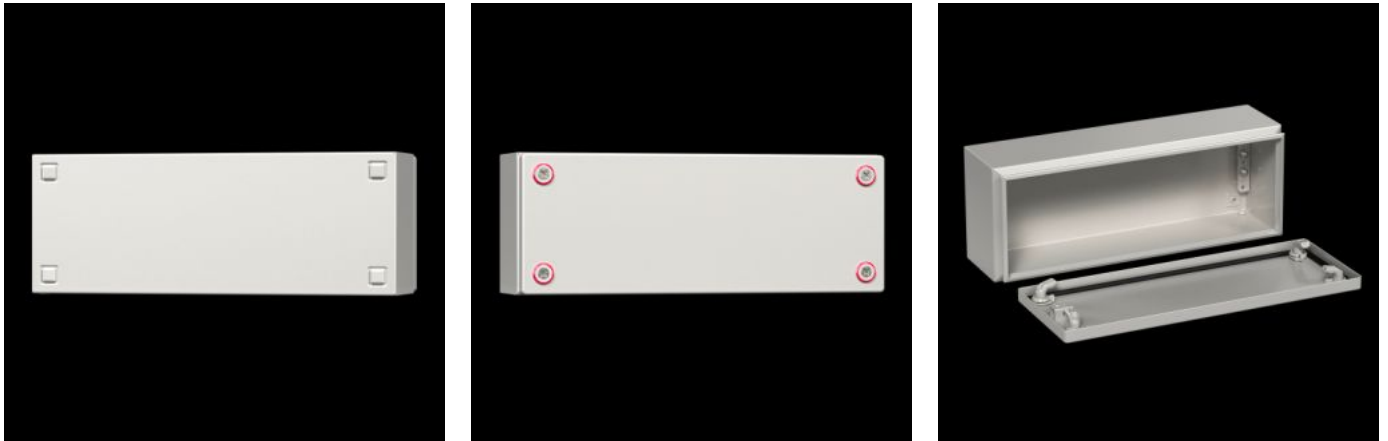
IT-INFRASTRUKTUR

SOFTWARE & SERVICE

FRIEDHELM LOH GROUP

# KX 1508.000 - Klemmenkasten KX, Stahlblech, ohne Flansch

Das Kleingehäuse KX, Klemmenkasten KX, ohne Flansch ermöglicht einen flexiblen Innenausbau bei hoher Schutzart.



## Eigenschaften

Artikel-Nr.	KX 1508.000
Produktbeschreibung	Das Kleingehäuse KX, Klemmenkasten KX, ohne Flansch ermöglicht einen flexiblen Innenausbau bei hoher Schutzart.
Material	Gehäuse: Stahlblech Deckel: Stahlblech, umlaufend eingeschäumte PU-Dichtung
Oberfläche	Gehäuse und Deckel: tauchgrundiert, außen pulverbeschichtet, Strukturlack
Farbe	RAL 7035
Lieferumfang	Gehäuse mit Deckel Mini-Vorreiberverschluss
Schutzart NEMA	NEMA 1 NEMA 3R NEMA 4 NEMA 12
Schutzart IP nach EN 60 529	IP 66

# Eigenschaften

---

Type rating nach UL 50E	Type 1 Type 3R Type 4 Type 12
IK-Code	IK08
Abmessung	Breite: 400 mm Höhe: 300 mm Tiefe: 120 mm
Materialstärke Deckel	1,25 mm
Materialstärke Gehäuse	1,25 mm
Grundmaterial	Stahlblech
Verpackungseinheit	1 Stück
Nettogewicht	4.696
Bruttogewicht	4.701
PCF/VE (Cradle-to-Gate)	21,4 kg CO <sub>2</sub> eq (Cat B)
Hinweis zur PCF-Klasse	Kategorie B: PCF-Wert (Cradle-to-Gate) auf Basis des Produktgewichts näherungsweise berechnet und selbst deklariert
Zolltarifnummer	84879059
EAN	4028177816220
E-Number Sweden	E3465188
ETIM 9	EC000261
ETIM 8	EC000261
ECLASS 8.0	27180101

# Approbationen

---

# Approbationen

---

Approbationen	Bureau Veritas DNV-GL Lloyds Register of Shipping UL + C-UL (listed)
Zertifikate	Schutzart
Erklärungen	Herstellereklärung Konformitätserklärung Konformitätserklärung UK PCF-Deklaration

---

## Ausschreibungstext

Schaltschrank (Klemmenkasten ohne Flansch)

Gehäuse mit Deckel:

Stabile Stahlblechkonstruktion,  
Korpus aus einem Stück gekantet und geschweißt,  
mit umlaufender Schutzrinne an der Deckelöffnung,  
Rückwand mit Durchzügen für Wandbefestigungshalter,  
Deckel mit geschäumter PU-Schaum-Dichtung,  
mit Schutzleiteranschluß im Gehäuse  
und über U-Winkel im Deckel,  
für schnelle und einfache Erdung,  
mit Mini-Vorreiber-Verschlüssen.

QR Code:

Gedruckter QR Code auf Korpus, Deckel und Typenschild  
zur eindeutigen Kennzeichnung und zum  
einfachen Abruf relevanter Produkt-Informationen und -  
Dokumentationen, sowie eindeutiger Nachverfolgbarkeit der  
einzelnen Teile.

Zubehör: Deckelscharnier, Deckelhalterung, Montageplatte,  
Hutschiene, Wandbefestigungsflasche,  
Befestigungskralle für zweite Montageebene.

Material:

Gehäuse, Deckel: Stahlblech

Oberflächenausführung:

Dreifache Behandlung der Oberfläche für Korrosionsschutz  
und Beständigkeit gegen Mineralöle, Schmierstoffe,  
Bearbeitungsemulsionen und Lösungsmittel: Nanokeramische  
Beschichtung, Elektrophorese-Tauchgrundierung,  
Außenflächen in RAL 7035 Struktur pulverbeschichtet.  
Schutzart nach IEC 60 529: IP 66  
Schutzart nach UL 508A: Typ 4  
Abmessungen (B x H x T): 400x300x120 mm