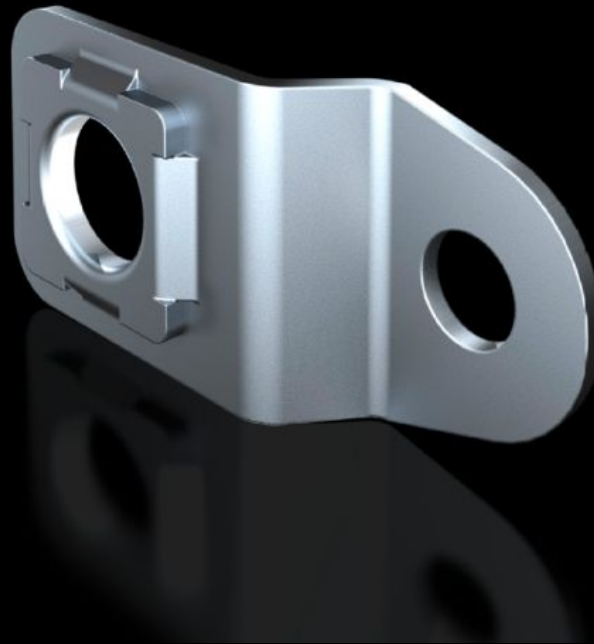


Rittal – Das System.

Schneller – besser – überall.



SZ 1590.010

Wandbefestigungslasche

Stand: 21.01.2026 (Quelle: rittal.com/de-de)



SCHALTSCHRÄNKE

STROMVERTEILUNG

KLIMATISIERUNG

IT-INFRASTRUKTUR

SOFTWARE & SERVICE

FRIEDHELM LOH GROUP

SZ 1590.010 - Wandbefestigungslasche für AX Stahlblech, KX Stahlblech, AX IT, EL

Für die Befestigung von Stahlblech-Gehäusen AX und KX.

Eigenschaften

Artikel-Nr.	SZ 1590.010
Produktbeschreibung	Für die Befestigung von Stahlblech-Gehäusen AX und KX.
Nutzen	Direkte Verschraubung von hinten mit einer selbstformenden Schraube in den Durchzug des Gehäuses
Material	Stahlblech, verzinkt
Lieferumfang	Inkl. Befestigungsmaterial
Wandabstand	10 mm
Passend für	Gehäusotyp: AX Stahlblech KX Stahlblech Wandgehäuse AX, 3-teilig
Type rating nach UL 50E	Type 1 Type 3R Type 4 Type 12
Verpackungseinheit	4 Stück
Nettogewicht	0.132
Bruttogewicht	0.168
PCF/VE (Cradle-to-Gate)	0,5 kg CO2 eq (Cat B)
Hinweis zur PCF-Klasse	Kategorie B: PCF-Wert (Cradle-to-Gate) auf Basis des Produktgewichts näherungsweise berechnet und selbst deklariert
Zolltarifnummer	83025000
EAN	4028177938045
E-Number Sweden	E3465246
ETIM 9	EC002625

Eigenschaften

ETIM 8 EC002625

ECLASS 8.0 27189234

Approbationen

Approbationen DNV-GL
UL + C-UL - FTTA