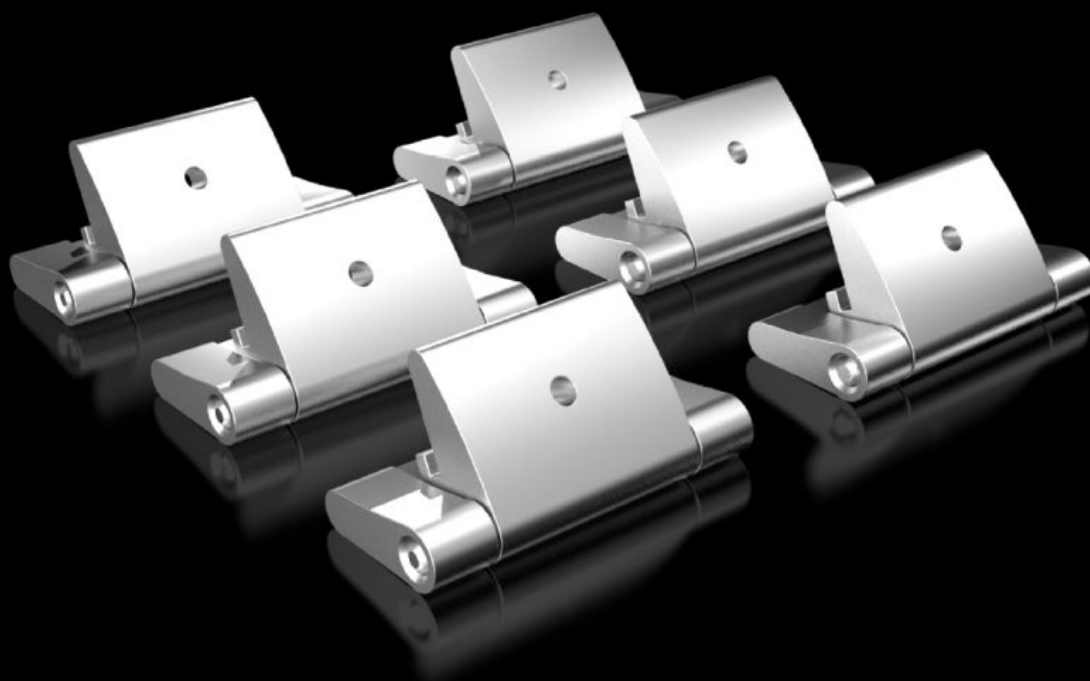
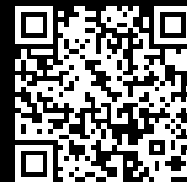


# Rittal – Das System.

Schneller – besser – überall.



## KX 1592.220 Deckelscharnier

Stand: 07.06.2025 (Quelle: [rittal.com/de-de](http://rittal.com/de-de))



SCHALTSCHRÄNKE

STROMVERTEILUNG

KLIMATISIERUNG

IT-INFRASTRUKTUR

SOFTWARE & SERVICE

FRIEDHELM LOH GROUP

# KX 1592.220 - Deckelscharnier für Klemmenkasten KX

Das Deckelscharnier kann umlaufend an der Gehäuseschutzrinne und an der Deckelumkantung verschraubt werden. Die Position der Befestigungsbohrungen sind vorgekört, ein Ausmessen und Anreißen entfällt. Zur Erweiterung des Türöffnungswinkels auf 180°.

## Eigenschaften

Best.-Nr.	KX 1592.220
Produktbeschreibung	Das Deckelscharnier kann umlaufend an der Gehäuseschutzrinne und an der Deckelumkantung verschraubt werden. Die Position der Befestigungsbohrungen sind vorgekört, ein Ausmessen und Anreißen entfällt.
Material	Zink-Druckguss
Lieferumfang	Deckelscharnier Verschlussstopfen Inkl. Befestigungsmaterial
Hinweis	Für einen Türöffnungswinkel bis zu 180°
Verpackungseinheit	6 Stück
Nettogewicht	0.168
Bruttogewicht	0.18
Zolltarifnummer	83021000
EAN	4028177973169
ETIM 9	EC001167
ETIM 8	EC001167
ECLASS 8.0	27409219

## Approbationen

Approbationen	UL + C-UL - FTTA
---------------	------------------