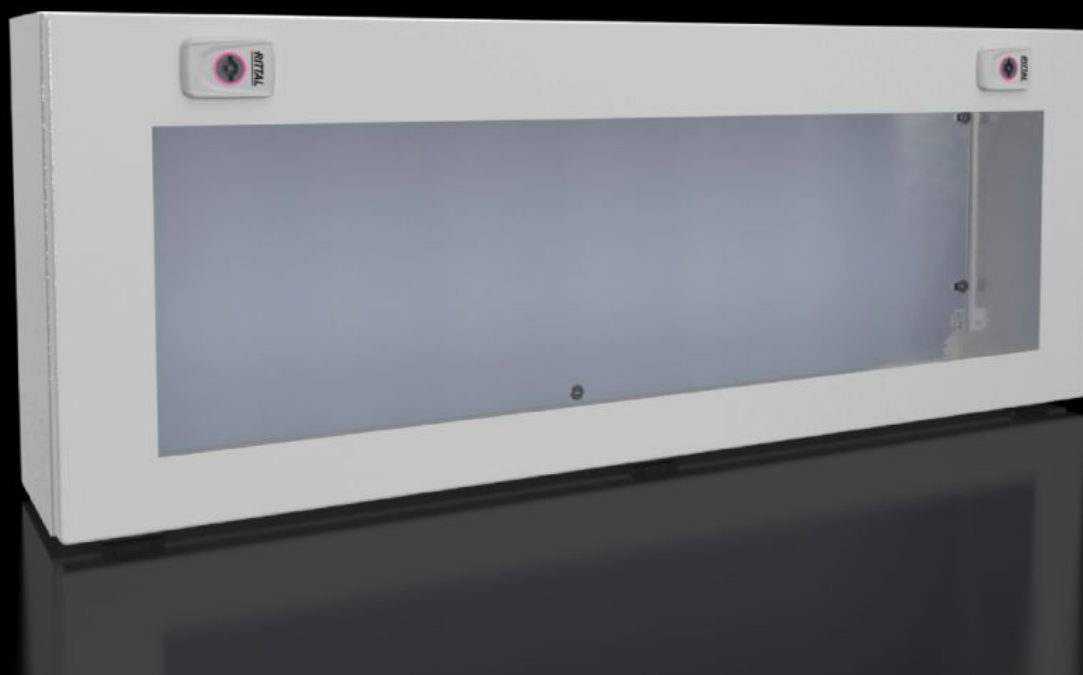


# Rittal – Das System.

Schneller – besser – überall.



## KX 1613.100

## Bus-Gehäuse KX, Stahlblech, mit Doppelbart-Einsatz

Stand: 11.02.2026 (Quelle: [rittal.com/de-de](http://rittal.com/de-de))



SCHALTSCHRÄNKE

STROMVERTEILUNG

KLIMATISIERUNG

IT-INFRASTRUKTUR

SOFTWARE & SERVICE

FRIEDHELM LOH GROUP

# KX 1613.100 - Bus-Gehäuse KX, Stahlblech, mit Doppelbart-Einsatz

Wandgehäuse aus Stahlblech, mit Deckel und Sichtscheibe. Schutzart IP 65 / NEMA 12. Zum Einbau von Busmodulen und Sensoren nahezu aller Fabrikate.



## Eigenschaften

Artikel-Nr.	KX 1613.100
Ausführung	mit Sichtscheibe
Material	Gehäuse: Stahlblech Deckel: Stahlblech, umlaufend eingeschäumte PU-Dichtung Sichtscheibe: Polycarbonat, 4 mm Montageplatte: Stahlblech, verzinkt
Oberfläche	Gehäuse und Deckel: tauchgrundiert, außen pulverbeschichtet, Strukturlack
Farbe	RAL 7035
Lieferumfang	Gehäuse mit scharniertem Deckel Sichtscheibe im Deckel Montageplatte Vorreiberverschluss mit 3 mm Doppelbart-Einsatz
Schutzart NEMA	NEMA 1 NEMA 12
Schutzart IP nach EN 60 529	IP 65

# Eigenschaften

Type rating nach UL 50E	Type 1 Type 12
IK-Code	IK08
Abmessung	Breite: 800 mm Höhe: 300 mm Tiefe: 155 mm
Materialstärke Deckel	1,25 mm
Materialstärke Gehäuse	1,25 mm
Materialstärke Montageplatte	2 mm
Grundmaterial	Stahlblech
Verpackungseinheit	1 Stück
Nettogewicht	12
Bruttogewicht	12.111
PCF/VE (Cradle-to-Gate)	40,9 kg CO2 eq (Cat B)
Hinweis zur PCF-Klasse	Kategorie B: PCF-Wert (Cradle-to-Gate) auf Basis des Produktgewichts näherungsweise berechnet und selbst deklariert
Zolltarifnummer	84879059
EAN	4028177970038
ETIM 9	EC000261
ETIM 8	EC000261
ECLASS 8.0	27180101

# Approbationen

Approbationen	C-UL
---------------	------

# Ausschreibungstext

## Schaltschrank (Bus-Gehäuse)

### Gehäuse mit Deckel:

Stabile Stahlblechkonstruktion,  
Korpus aus einem Stück gekantet und geschweißt,  
mit umlaufender Schutzrinne an der Deckelöffnung,  
Rückwand mit Durchzügen für Wandbefestigungshalter,  
Deckel unten scharniert, mit Sichtscheibe,  
mit umlaufend eingeschäumter PU-Schaum-Dichtung,  
mit Schutzleiteranschluß im Gehäuse  
und über U-Winkel im Deckel,  
für schnelle und einfache Erdung,  
mit Vorreiber-Verschluss und Doppelbart-Einsatz,  
mit Montageplatte.

### QR Code:

Gedruckter QR Code auf Korpus, Deckel, Montageplatte  
und Typenschild zur eindeutigen Kennzeichnung und zum  
einfachen Abruf relevanter Produkt-Informationen und -  
Dokumentationen, sowie eindeutiger Nachverfolgbarkeit der  
einzelnen Teile.

Zubehör: Verschlusseinsätze Ausführung A,  
Hutschiene, Wandbefestigungsflasche,  
Kabeldurchführung modular.

### Material:

Gehäuse, Deckel: Stahlblech

Sichtscheibe: Polycarbonat

Montageplatte: verzinkt

### Oberflächenausführung Gehäuse und Deckel:

Dreifache Behandlung der Oberfläche für Korrosionsschutz  
und Beständigkeit gegen Mineralöle, Schmierstoffe,  
Bearbeitungsemulsionen und Lösungsmittel: Nanokeramische  
Beschichtung, Elektrophorese-Tauchgrundierung,  
Außenflächen in RAL 7035 Struktur pulverbeschichtet.

Montageplatte: verzinkt

Schutzart nach IEC 60 529: IP 65

Schutzart nach UL 508A: Typ 12

Abmessungen (B x H x T): 800x300x155 mm