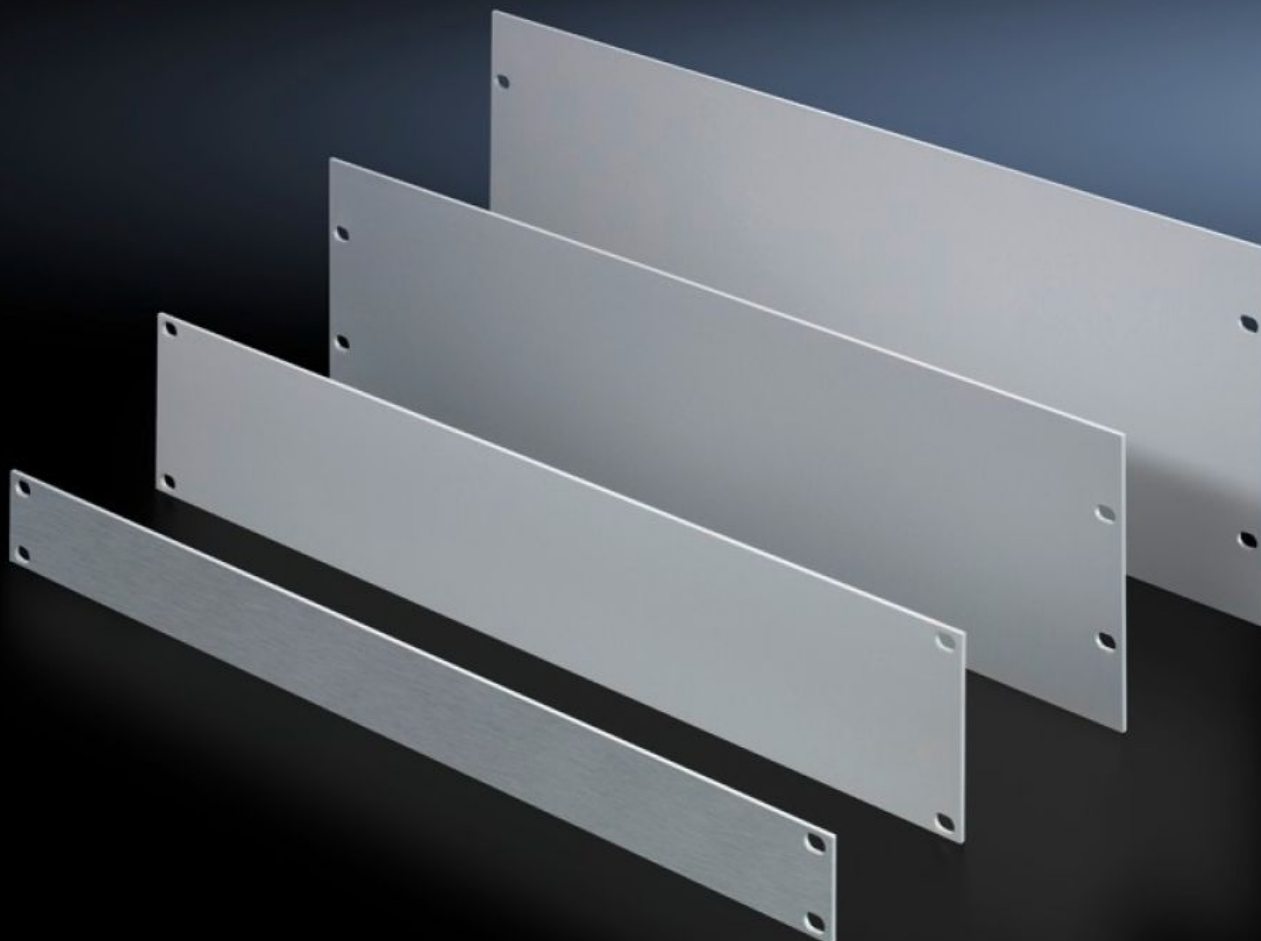
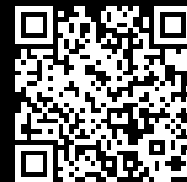


Rittal – Das System.

Schneller – besser – überall.



EL 1935.200 Blindplatte 19"

Stand: 14.02.2026 (Quelle: rittal.com/de-de)



SCHALTSCHRÄNKE

STROMVERTEILUNG

KLIMATISIERUNG

IT-INFRASTRUKTUR

SOFTWARE & SERVICE

FRIEDHELM LOH GROUP

EL 1935.200 - Blindplatte 19"

Blindplatten aus Aluminium in verschiedenen Höheneinheiten. Für einen sauberen Abschluss freier Einbauplätze innerhalb der Montageebene.

Eigenschaften

Artikel-Nr.	EL 1935.200
Produktbeschreibung	Für den Einbau in Elektronik-Schränke oder Gehäuse.
Nutzen	Für einen sauberen Abschluss freier Einbauplätze innerhalb der Montageebene
Material	Aluminium, 3 mm
Oberfläche	Natur eloxiert
Höheneinheiten	7 HE
Verpackungseinheit	3 Stück
Nettogewicht	3.936
Bruttogewicht	4.135
Zolltarifnummer	76169990
EAN	4028177012769
ETIM 9	EC000456
ETIM 8	EC000456
ECLASS 8.0	27189217