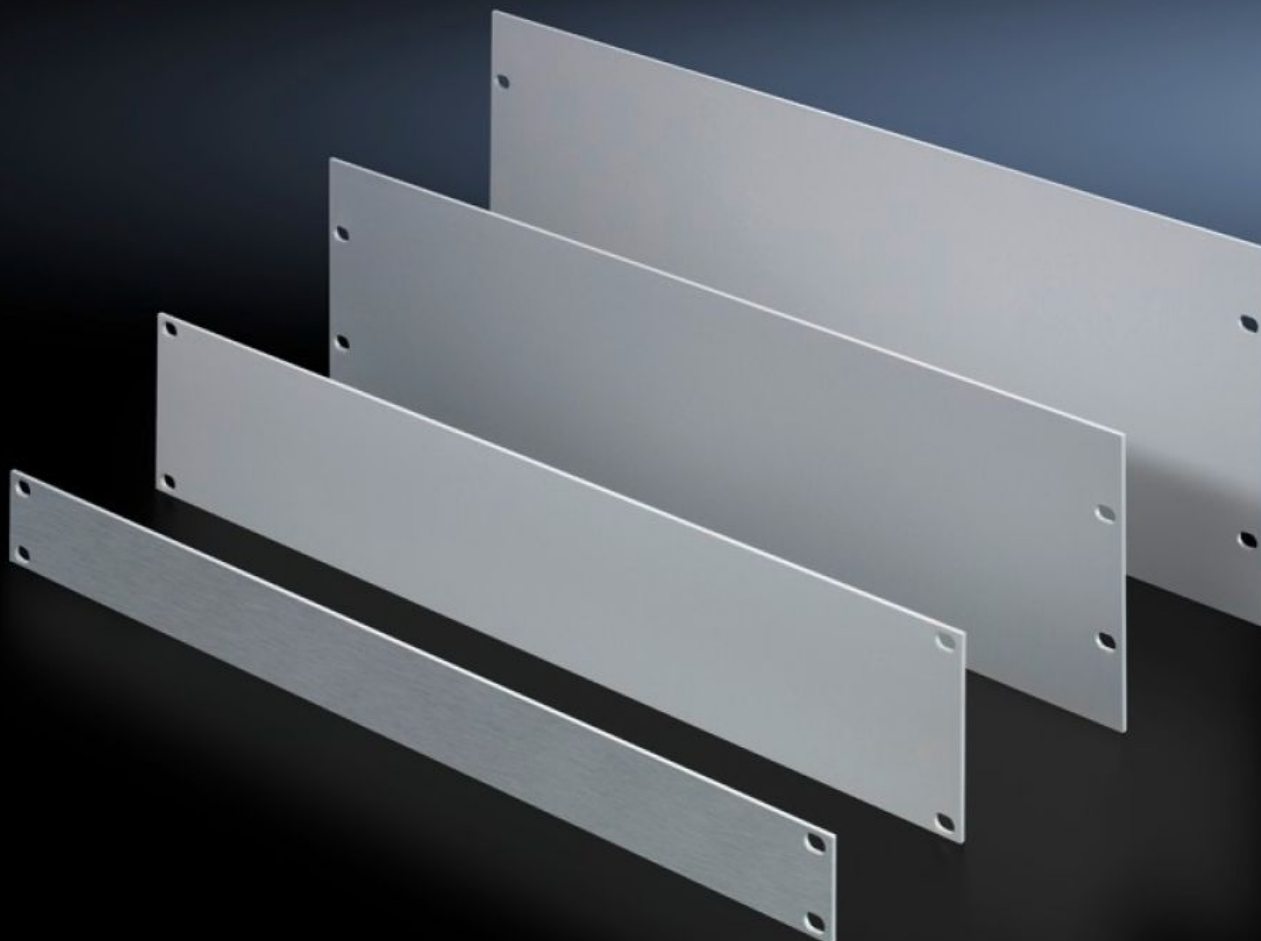


# Rittal – Das System.

Schneller – besser – überall.



## EL 1939.200 Blindplatte 19"

Stand: 10.02.2026 (Quelle: [rittal.com/de-de](https://www.rittal.com/de-de))

SCHALTSCHRÄNKE

STROMVERTEILUNG

KLIMATISIERUNG

IT-INFRASTRUKTUR

SOFTWARE & SERVICE

FRIEDHELM LOH GROUP



# EL 1939.200 - Blindplatte 19"

Blindplatten aus Aluminium in verschiedenen Höheneinheiten. Für einen sauberen Abschluss freier Einbauplätze innerhalb der Montageebene.

## Eigenschaften

Artikel-Nr.	EL 1939.200
Produktbeschreibung	Für den Einbau in Elektronik-Schränke oder Gehäuse.
Nutzen	Für einen sauberen Abschluss freier Einbauplätze innerhalb der Montageebene
Material	Aluminium, 3 mm
Oberfläche	Natur eloxiert
Höheneinheiten	9 HE
Verpackungseinheit	3 Stück
Nettogewicht	4.5
Bruttogewicht	5.08
Zolltarifnummer	76169990
EAN	4028177012820
ETIM 9	EC000456
ETIM 8	EC000456
ECLASS 8.0	27189217