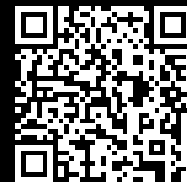


Rittal – Das System.

Schneller – besser – überall.



DK 2094.400 Einsteckverschraubung, 19"

Stand: 22.02.2026 (Quelle: rittal.com/de-de)

SCHALTSCHRÄNKE

STROMVERTEILUNG

KLIMATISIERUNG

IT-INFRASTRUKTUR

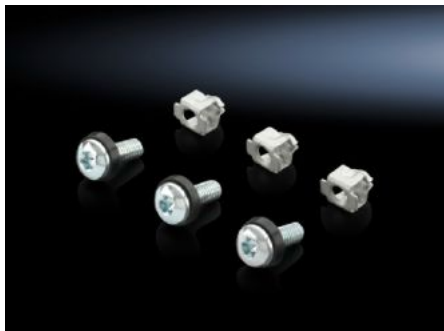
SOFTWARE & SERVICE

FRIEDHELM LOH GROUP



DK 2094.400 - Einsteckverschraubung, 19"

Bestehend aus einer Spreizmutter, die frontseitig im Vierkantbefestigungsloch eingesteckt und anschließend mit der Befestigungsschraube gesichert wird.



Eigenschaften

Artikel-Nr.	DK 2094.400
Ausführung	Befestigungslochgröße 9,5 x 9,5 mm
Produktbeschreibung	Die Verschraubung besteht aus einer Spreizmutter, die lediglich frontseitig im Vierkantbefestigungsloch eingesteckt und anschließend mit der Befestigungsschraube gesichert wird. Bei Anzug der Schraube spreizt sich der Käfig und fixiert so die zu befestigenden Elemente. Halterungsklemmbereich von 1,2 – 4,5 mm. Innensechsrund-Schraubenkopf, Bitgröße T 30.
Material	Stahlblech
Oberfläche	Verzinkt
Lieferumfang	Flachkopfschrauben Spreizmuttern Kunststoff-Unterlegscheiben
Abmessung	Gewinde: M6 Gewindelänge: 16 mm
Verpackungseinheit	50 Stück

Eigenschaften

Nettogewicht	0,3 kg
Bruttogewicht	0,38 kg
PCF/VE (Cradle-to-Gate)	1,3 kg CO2 eq (Cat B)
Hinweis zur PCF-Klasse	Kategorie B: PCF-Wert (Cradle-to-Gate) auf Basis des Produktgewichts näherungsweise berechnet und selbst deklariert
Zolltarifnummer	73181900
ETIM 9	EC002358
ETIM 8	EC002358
ECLASS 8.0	23110815
Produktbeschreibung	DK Einsteckverschraubung, 19", M6, L: 16 mm,