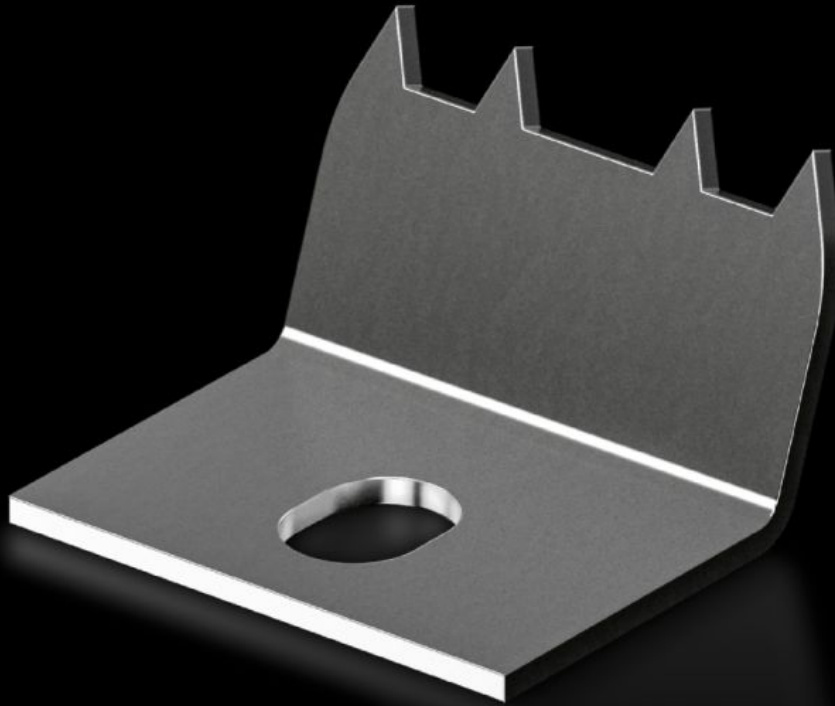


# Rittal – Das System.

Schneller – besser – überall.



## KX 2309.100

# Befestigungskralle für zweite Montageebene

Stand: 20.11.2025 (Quelle: [rittal.com/de-de](http://rittal.com/de-de))

SCHALTSCHRÄNKE

STROMVERTEILUNG

KLIMATISIERUNG

IT-INFRASTRUKTUR

SOFTWARE & SERVICE

FRIEDHELM LOH GROUP



# KX 2309.100 - Befestigungskralle für zweite Montageebene für Klemmenkästen KX, Bus-Gehäuse KX

Zur Fixierung von Hutschienen direkt auf der Rückwand der Klemmenkästen KX und Bus-Gehäuse KX. Schafft eine zusätzliche Montageebene mit 10 mm mehr Einbautiefe ohne mechanische Bearbeitung am Gehäuse.



## Eigenschaften

Artikel-Nr.	KX 2309.100
Produktbeschreibung	Zur Fixierung von Hutschienen direkt auf der Rückwand der Klemmenkästen KX und Bus-Gehäuse KX. Schafft eine zusätzliche Montageebene mit 10 mm mehr Einbautiefe ohne mechanische Bearbeitung am Gehäuse.
Passend für Gehäusety	Klemmenkasten KX Bus-Gehäuse KX
Verpackungseinheit	20 Stück
Nettogewicht	0.12
Bruttogewicht	0.16
Zolltarifnummer	83024900
EAN	4028177938106
E-Number Sweden	E3465326
ETIM 9	EC002620
ETIM 8	EC002620
ECLASS 8.0	27189234