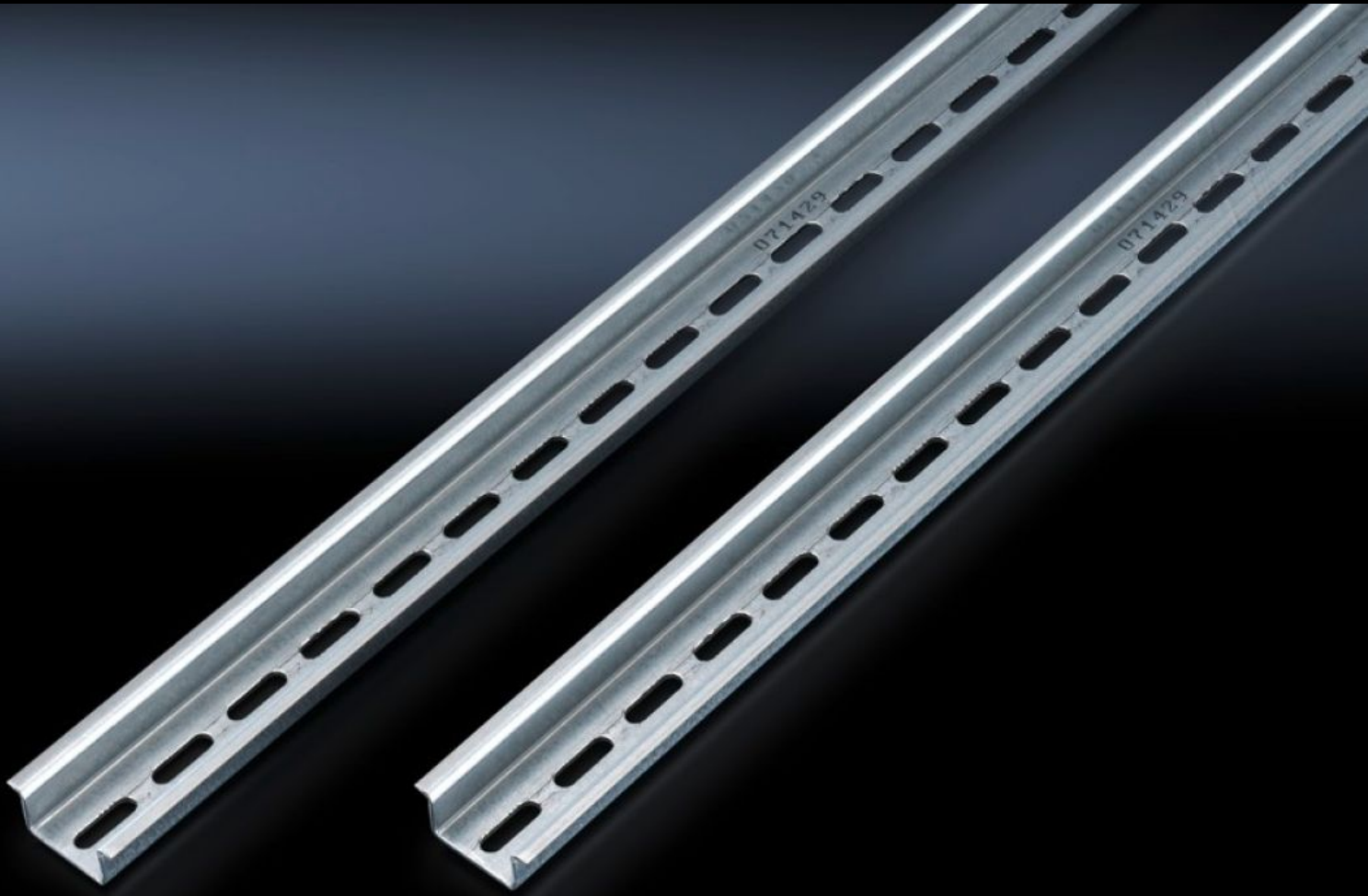


Rittal – Das System.

Schneller – besser – überall.



SZ 2313.150 Tragschiene

Stand: 13.06.2026 (Quelle: rittal.com/de-de)

SCHALTSCHRÄNKE

STROMVERTEILUNG

KLIMATISIERUNG

IT-INFRASTRUKTUR

SOFTWARE & SERVICE

FRIEDHELM LOH GROUP



SZ 2313.150 - Tragschiene nach EN 60 715

Länge 2 m, zur Eigenkonfektionierung.

Eigenschaften

Artikel-Nr.	SZ 2313.150
Ausführung	TH 35/15
Material	Stahlblech
Oberfläche	Verzinkt
Länge Tragschiene	2 m
Verpackungseinheit	6 Stück
Nettogewicht	7,152 kg
Bruttogewicht	7,46 kg
PCF/VE (Cradle-to-Gate)	29,22 kg CO2 eq (Cat B)
Hinweis zur PCF-Klasse	Kategorie B: PCF-Wert (Cradle-to-Gate) auf Basis des Produktgewichts näherungsweise berechnet und selbst deklariert
Zolltarifnummer	73269098
ETIM 9	EC001285
ETIM 8	EC001285
ECLASS 8.0	27189234
Produktbeschreibung	SZ Tragschiene nach EN 60 715, Ausführung TH 35/15, L: 2000 mm

Approbationen

Erklärungen	PCF-Deklaration
-------------	-----------------