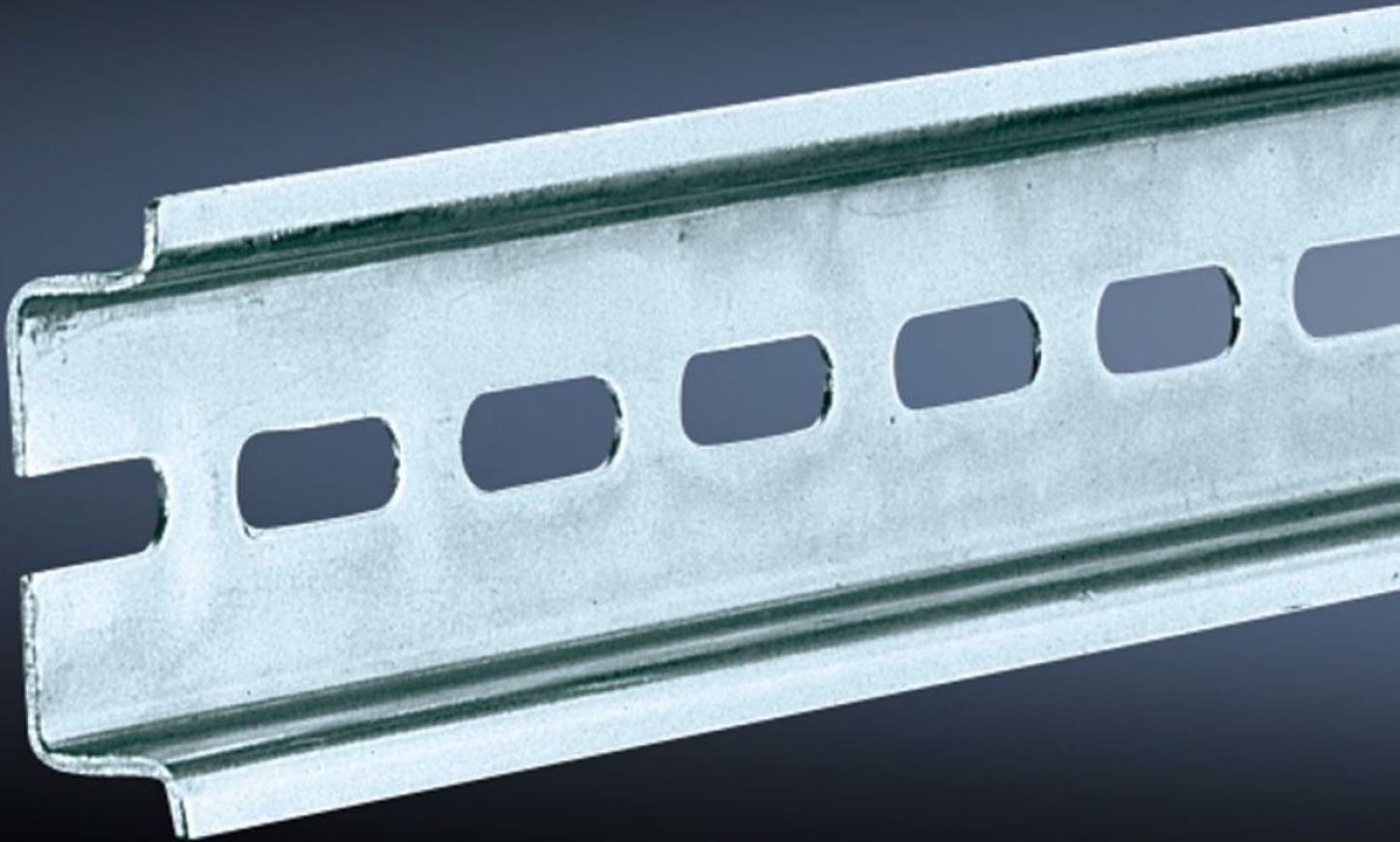


# Rittal – Das System.

Schneller – besser – überall.



## SZ 2314.000

## Tragschiene TH 35/7,5

Stand: 06.04.2026 (Quelle: [rittal.com/de-de](http://rittal.com/de-de))

SCHALTSCHRÄNKE

STROMVERTEILUNG

KLIMATISIERUNG

IT-INFRASTRUKTUR

SOFTWARE & SERVICE

FRIEDHELM LOH GROUP



# SZ 2314.000 - Tragschiene TH 35/7,5 nach EN 60 715

Länge abgestimmt auf die Gehäusebreite.

## Eigenschaften

Artikel-Nr.	SZ 2314.000
Ausführung	TH 35/7,5
Produktbeschreibung	Länge abgestimmt auf die Gehäusebreite.
Material	Stahlblech
Oberfläche	Verzinkt
Länge Tragschiene	137 mm
Passend für	Gehäusetyp: AX KX AE KL KL-HD Breite: = 150 mm
Verpackungseinheit	10 Stück
Nettogewicht	0,41 kg
Bruttogewicht	0,436 kg
PCF/VE (Cradle-to-Gate)	1,7 kg CO2 eq (Cat B)
Hinweis zur PCF-Klasse	Kategorie B: PCF-Wert (Cradle-to-Gate) auf Basis des Produktgewichts näherungsweise berechnet und selbst deklariert
Zolltarifnummer	73269098
ETIM 9	EC001285
ETIM 8	EC001285
ECLASS 8.0	27189234
Produktbeschreibung	SZ Tragschiene TH 35/7,5 nach EN 60 715, für B: 150 mm, L: 137 mm