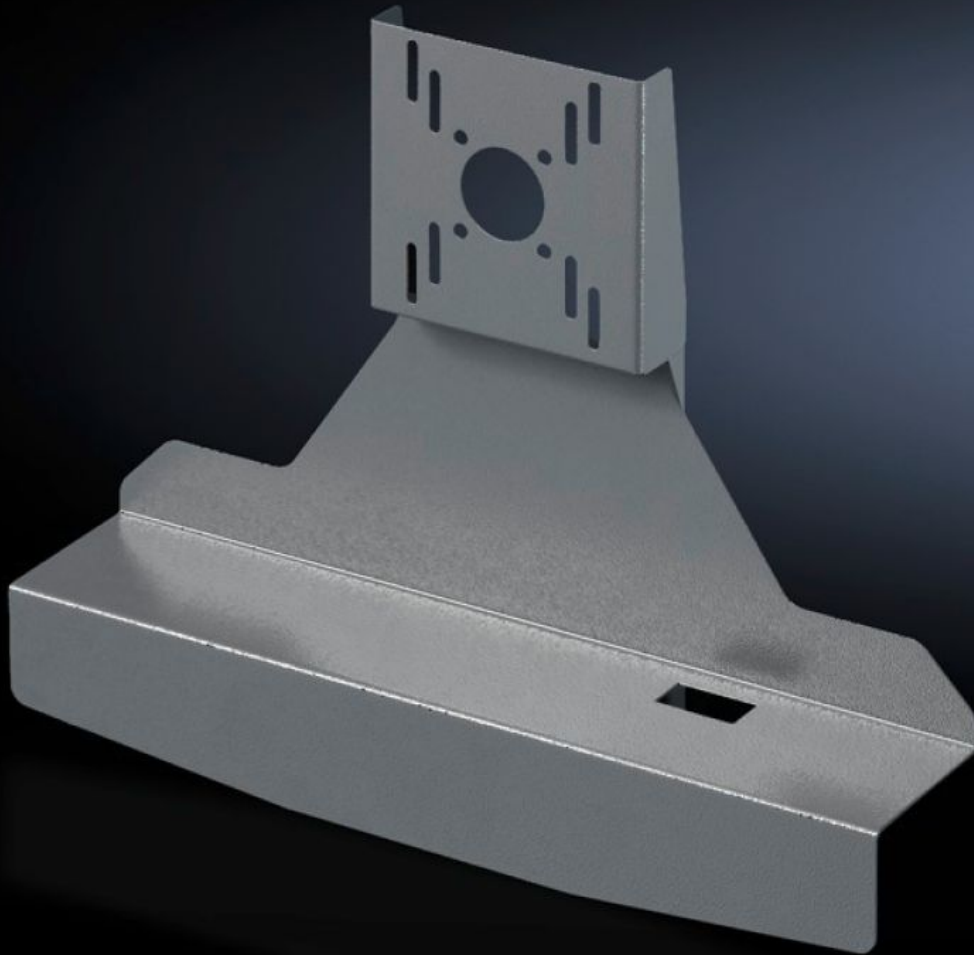


# Rittal – Das System.

Schneller – besser – überall.



## SM 2383.030

## TFT-Halter

Stand: 02.07.2026 (Quelle: [rittal.com/de-de](http://rittal.com/de-de))



SCHALTSCHRÄNKE

STROMVERTEILUNG

KLIMATISIERUNG

IT-INFRASTRUKTUR

SOFTWARE & SERVICE

FRIEDHELM LOH GROUP

# SM 2383.030 - TFT-Halter

Geeignet für die Montage von TFTs an Gehäusebefestigungen CP-S, CP-L und vertikalem Tragarm über Gehäusebefestigung, neigbar.



## Eigenschaften

Artikel-Nr.	SM 2383.030
Produktbeschreibung	Geeignet für die Montage von TFTs mit VESA 75/100. Adaption bis 21" an Befestigung CP 40 (6501.070), Befestigung CP 60 für Tragarmanschluss 120 x 65 mm (6206.360), vertikalem Tragarm über Neigungsadapter +100°/-60° (6206.460).
Material	Stahlblech
Oberfläche	Lackiert
Farbe	RAL 7024
Abmessung	Breite: 477 mm Höhe: 372 mm Tiefe: 110,5 mm
Verpackungseinheit	1 Stück
Nettogewicht	3,033 kg
Bruttogewicht	3,233 kg
PCF/VE (Cradle-to-Gate)	12,2 kg CO2 eq (Cat B)

# Eigenschaften

Hinweis zur PCF-Klasse	Kategorie B: PCF-Wert (Cradle-to-Gate) auf Basis des Produktgewichts näherungsweise berechnet und selbst deklariert
Zolltarifnummer	83024900
ETIM 9	EC002620
ETIM 8	EC002620
ECLASS 8.0	27189261
Produktbeschreibung	SM TFT-Halter, für Tisch TFTs bis 21", BHT: 477x372x110,5 mm