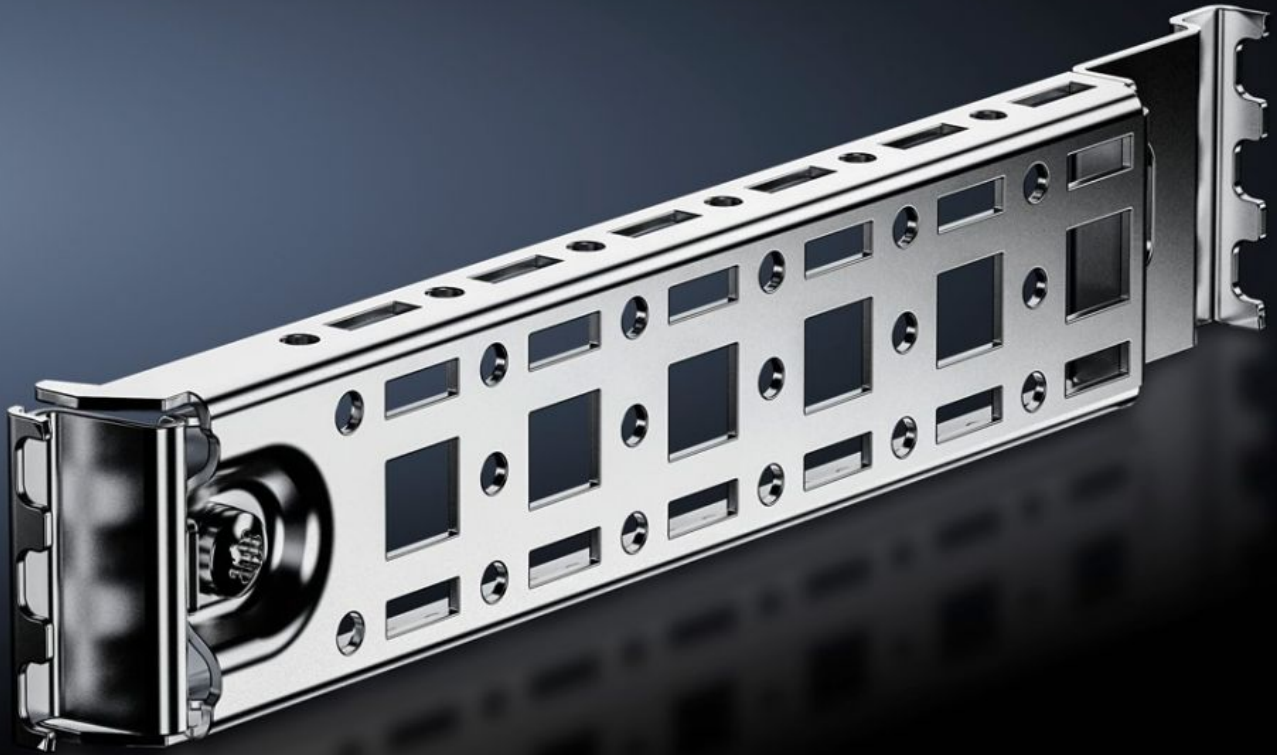


# Rittal – Das System.

Schneller – besser – überall.



## AX 2393.210

## Schiene für Innenausbau AX

Stand: 07.05.2026 (Quelle: [rittal.com/de-de](http://rittal.com/de-de))

SCHALTSCHRÄNKE

STROMVERTEILUNG

KLIMATISIERUNG

IT-INFRASTRUKTUR

SOFTWARE & SERVICE

FRIEDHELM LOH GROUP



# AX 2393.210 - Schiene für Innenausbau AX

Zur Montage im Gehäuse, ohne mechanische Bearbeitung. Die Montage ist an Seiten-, Boden- und Dachflächen an den im Gehäuse eingebrachten Nocken möglich bis zu einer Belastung von 25 N.

## Eigenschaften

Artikel-Nr.	AX 2393.210
Produktbeschreibung	Zur Montage im Gehäuse, ohne mechanische Bearbeitung. Die Montage ist an Seiten-, Boden- und Dachflächen an den im Gehäuse eingebrachten Nocken möglich bis zu einer Belastung von 25 N. Variabel mit 2 Systemlochreihen, schafft zusätzliche Montagefläche für z. B.: System-Chassis 14 x 39 mm, Schaltschrankleuchten, Türpositionsschalter, Türarretierung, Kabelschlauchhalter.
Nutzen	Nur noch eine Schraube für das Befestigen der Schiene im Gehäuse Inkl. Adapter für Türpositionsschalter Kompatibilität zum VX25 Systemzubehör Gehäuseschutzart bleibt erhalten (keine mechanische Bearbeitung notwendig) Automatischer Potenzialausgleich Nachträglicher Einbau auch bei eingebauter Montageplatte. Einbau über Flanschplatten möglich
Material	Stahlblech
Oberfläche	Verzinkt
Montagehinweis	Zum Einbau der Systemleuchte LED nur in Verbindung mit Montagewinkel für Innenausbau
Passend für	Gehäusotyp: AX Tiefe: = 210 mm
Verpackungseinheit	4 Stück
Nettogewicht	0,536 kg
Bruttogewicht	0,632 kg
Zolltarifnummer	73269098
ECLASS 8.0	27189234

# Eigenschaften

---

Produktbeschreibung

AX Schiene für Innenausbau, für Tiefe: 210 mm