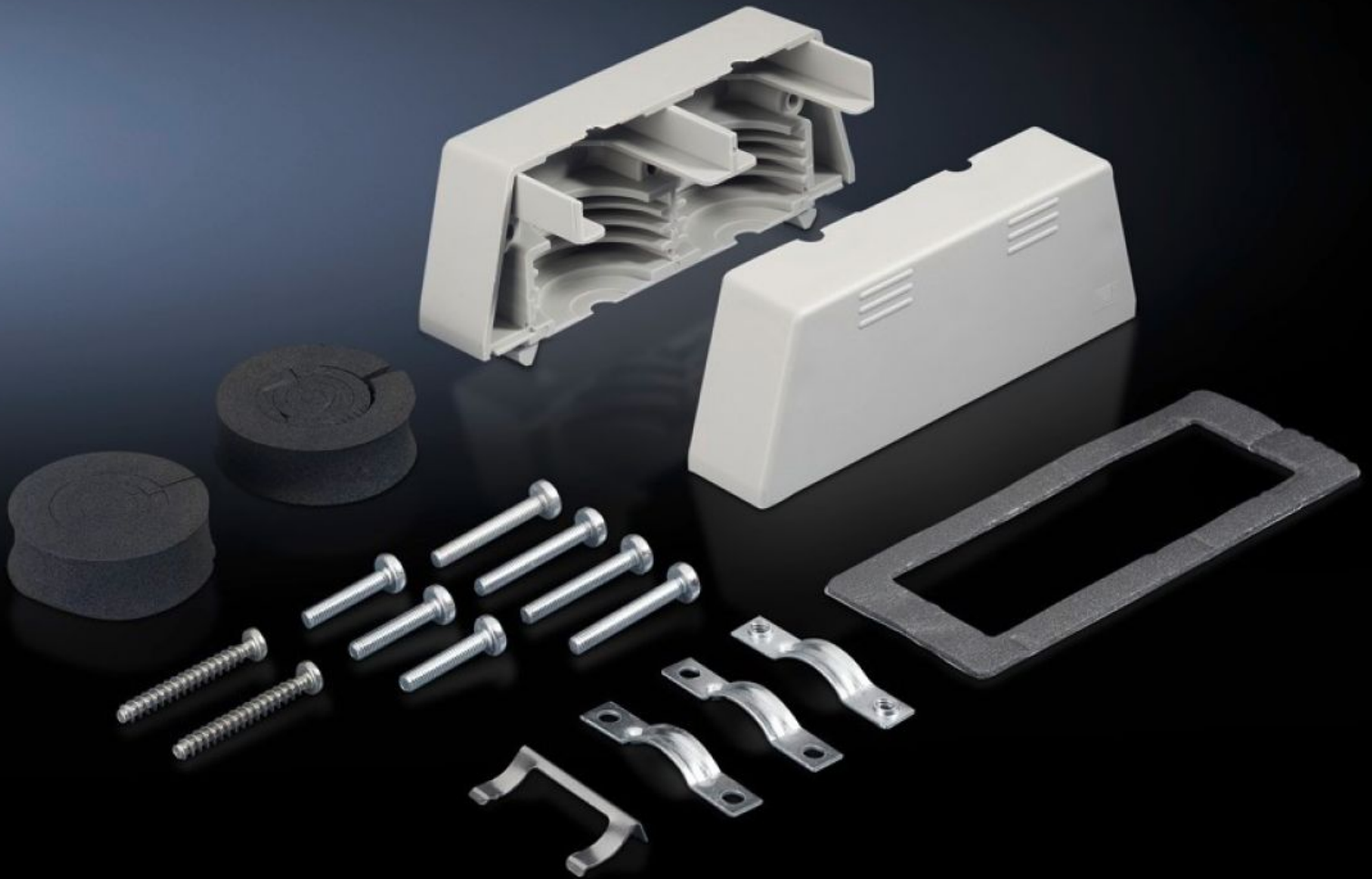
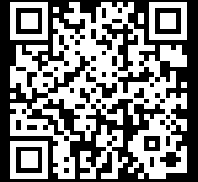


# Rittal – Das System.

Schneller – besser – überall.



## SZ 2400.000 Steckerdurchführung

Stand: 04.04.2026 (Quelle: [rittal.com/de-de](http://rittal.com/de-de))

SCHALTSCHRÄNKE

STROMVERTEILUNG

KLIMATISIERUNG

IT-INFRASTRUKTUR

SOFTWARE & SERVICE

FRIEDHELM LOH GROUP



# SZ 2400.000 - Steckerdurchführung für Steckerausbrüche (24-polig)

Zum Durchführen von 2 vorkonfektionierten Kabeln durch den Steckerausbruch, ohne den Kabelstecker zu demontieren.

## Eigenschaften

Artikel-Nr.	SZ 2400.000
Produktbeschreibung	Zum Durchführen von 2 vorkonfektionierten Kabeln durch den Steckerausbruch, ohne den Kabelstecker zu demontieren.
Material	Gehäuse: Kunststoff Schellen: Stahlblech
Oberfläche	Schellen: verzinkt
Lieferumfang	2 Halbschalen Befestigungsklammer Inkl. Befestigungsmaterial
Abmessung	Breite: 142 mm Höhe: 50 mm Tiefe: 54 mm
Für Kabel-Ø	8 - 36 mm
Verpackungseinheit	1 Stück
Nettogewicht	0,27 kg
Bruttogewicht	0,291 kg
PCF/VE (Cradle-to-Gate)	1,1 kg CO2 eq (Cat B)
Hinweis zur PCF-Klasse	Kategorie B: PCF-Wert (Cradle-to-Gate) auf Basis des Produktgewichts näherungsweise berechnet und selbst deklariert
Zolltarifnummer	39269097
ETIM 9	EC000211
ETIM 8	EC000211
ECLASS 8.0	27142421

# Eigenschaften

---

Produktbeschreibung

SZ Steckerdurchführung, für Steckerausbrüche (24-polig), für Kabel  
Ø 8-36 mm