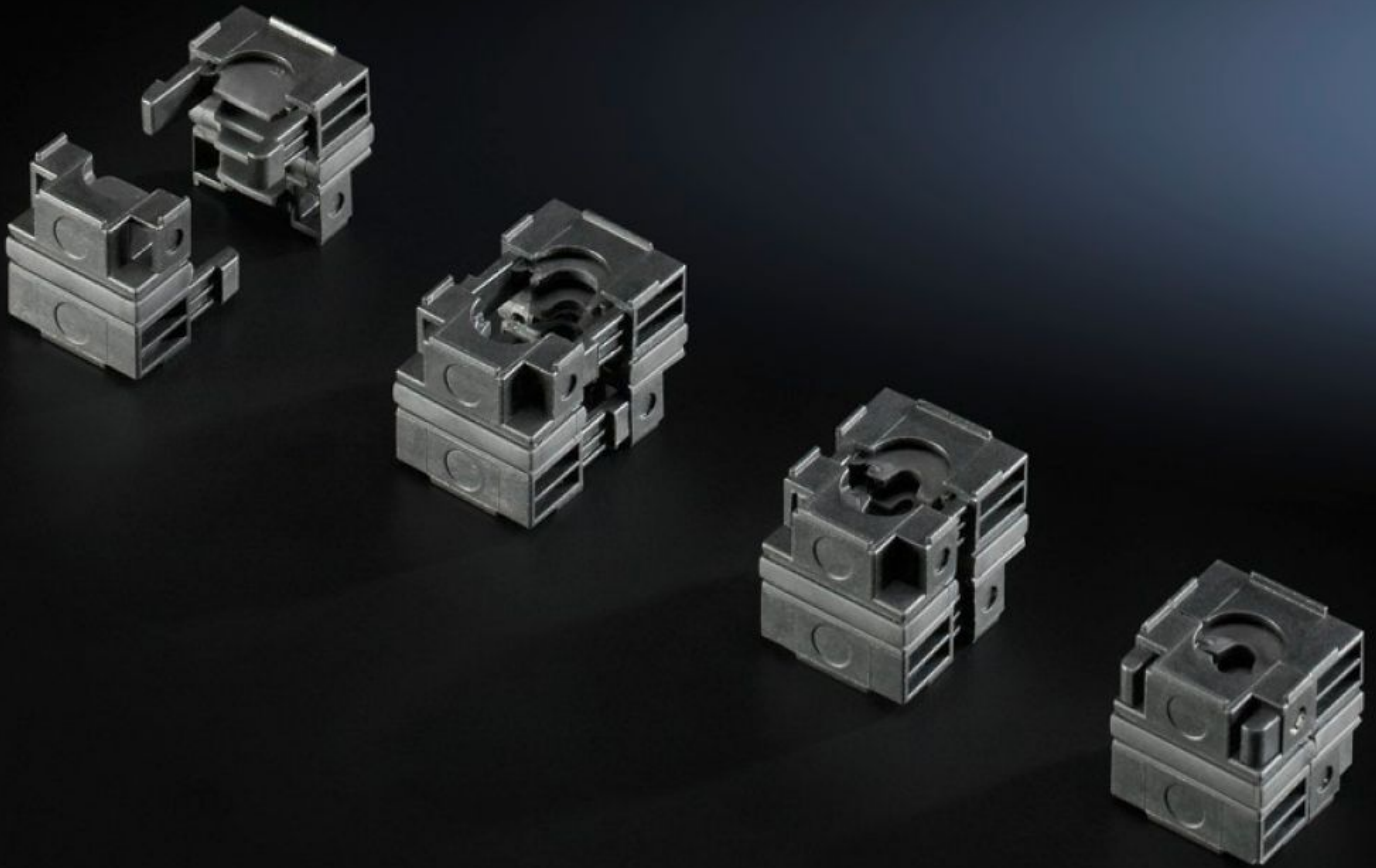


Rittal – Das System.

Schneller – besser – überall.



SZ 2400.920 Dichtmodule

Stand: 13.05.2026 (Quelle: rittal.com/de-de)

SCHALTSCHRÄNKE

STROMVERTEILUNG

KLIMATISIERUNG

IT-INFRASTRUKTUR

SOFTWARE & SERVICE

FRIEDHELM LOH GROUP



SZ 2400.920 - Dichtmodule für Dichtrahmen

Zum Abdichten von Kabeln und Leitungen in Verbindung mit dem Dichtrahmen. Dichtmodule 20 x 20 mm und 40 x 40 mm sind kombinierbar.

Eigenschaften

Artikel-Nr.	SZ 2400.920
Ausführung	Dichtmodule 20 x 20 mm
Produktbeschreibung	Zum Abdichten von Kabeln und Leitungen in Verbindung mit dem Dichtrahmen. Dichtmodule 20 x 20 mm und 40 x 40 mm sind kombinierbar.
Nutzen	Dichtmodule halten verliersicher am Kabel
Material	Hartschale: Polyamid Dichtung: TPE 2
Hinweis	1 Dichtmodul 40 x 40 mm \boxtimes 4 Dichtmodule 20 x 20 mm
Schutzart IP nach IEC 60 529	IP 64
Für Kabel-Ø	4 - 6 mm
Verpackungseinheit	10 Stück
Nettogewicht	0,05 kg
Bruttogewicht	0,07 kg
Zolltarifnummer	39269097
ETIM 9	EC000441
ETIM 8	EC000441
ECLASS 8.0	27149109
Produktbeschreibung	SZ Dichtmodule für Dichtrahmen, Größe: 20x20 mm, für Dichtbereich 4-6 mm