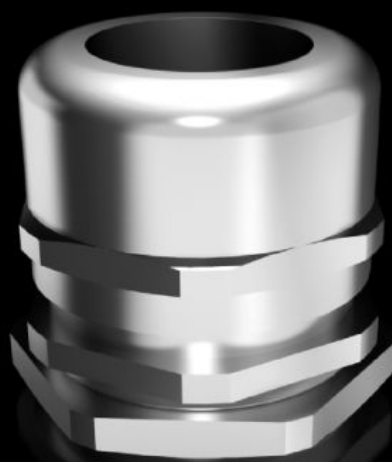


Rittal – Das System.

Schneller – besser – überall.



SZ 2411.841

Kabelverschraubung Messing

Stand: 10.02.2026 (Quelle: rittal.com/de-de)



SCHALTSCHRÄNKE

STROMVERTEILUNG

KLIMATISIERUNG

IT-INFRASTRUKTUR

SOFTWARE & SERVICE

FRIEDHELM LOH GROUP

SZ 2411.841 - Kabelverschraubung Messing

Integrierte Klemmlamellen sorgen für einen sicheren Anzug und eine kabelschonende Zugentlastung.

Eigenschaften

Artikel-Nr.	SZ 2411.841
Nutzen	Verschraubung und Gegenmutter zusammen in einer VE spart zusätzlichen Bestellaufwand und Lagerort. Klemmlamellen für gleichmäßigen Anzug und kabelschonende Zugentlastung
Material	Messing Dichtung: CR/NBR
Oberfläche	Vernickelt
Schutzart IP nach IEC 60 529	IP 68 (5 bar, 30 min)
Abmessung	Höhe: 36 mm
Gewinde	M32 x 1,5
Gewindelänge	8 mm
Min. Kabeldurchmesser	15 mm
Max. Kabeldurchmesser	21 mm
Betriebstemperaturbereich	-40 °C...100 °C
Drehmoment	15 Nm
Schlüsselweite	34 mm
Abmessung	Gewinde: M32 x 1,5 Gewindelänge: 8 mm
Type rating nach UL 50E	Type 1 Type 4 Type 4X Type 12 Type 13
Verpackungseinheit	5 Stück

Eigenschaften

Nettogewicht	0.475
Bruttogewicht	0.483
Zolltarifnummer	74198090
EAN	4028177810051
ETIM 9	EC000441
ETIM 8	EC000441
ECLASS 8.0	27149109

Approbationen

Approbationen	UL + C-UL (listed) VDE
Erklärungen	Konformitätserklärung Konformitätserklärung UK