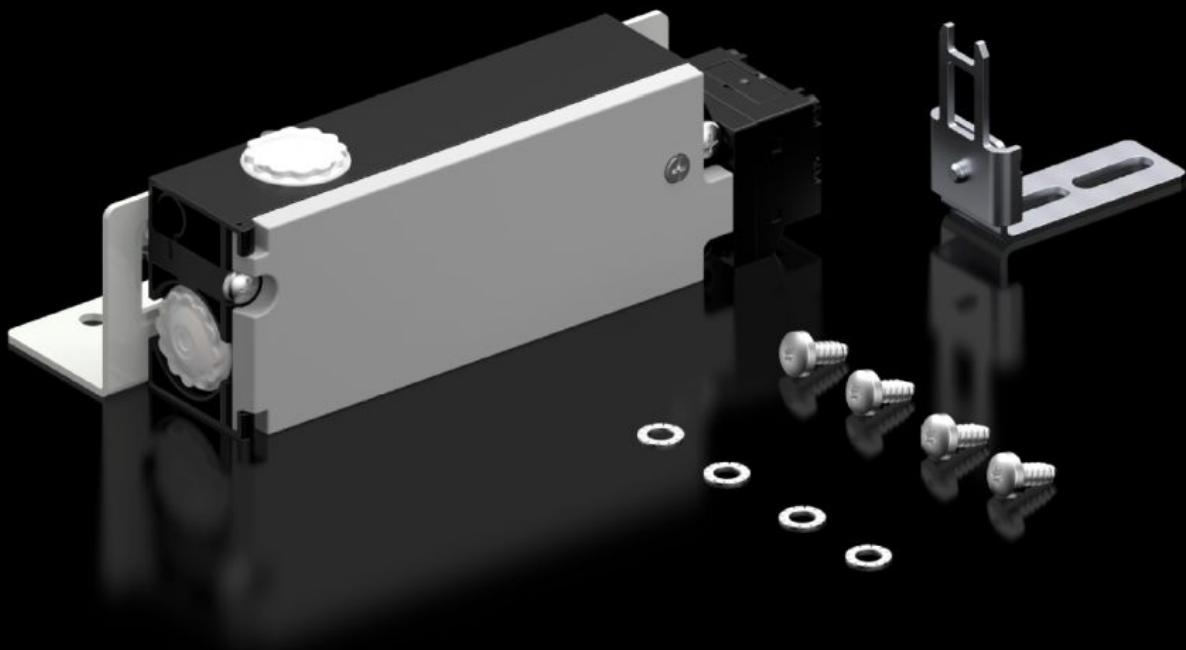


Rittal – Das System.

Schneller – besser – überall.



SZ 2416.000

Sicherheitsverriegelung

Stand: 13.05.2026 (Quelle: rittal.com/de-de)

SCHALTSCHRÄNKE

STROMVERTEILUNG

KLIMATISIERUNG

IT-INFRASTRUKTUR

SOFTWARE & SERVICE

FRIEDHELM LOH GROUP



SZ 2416.000 - Sicherheitsverriegelung

Für Türen, zum Schutz vor Berührung spannungsführender elektrischer Betriebsmittel bei eingeschaltetem Hauptschalter.

Eigenschaften

| | |
|---|--|
| Artikel-Nr. | SZ 2416.000 |
| Produktbeschreibung | Für Türen, zum Schutz vor Berührung spannungsführender elektrischer Betriebsmittel bei eingeschaltetem Hauptschalter. |
| Funktionsweise | Verriegelung der Tür bei eingeschaltetem Hauptschalter. Netzfregabe (Spannung) nur bei geschlossener Tür. Überwachung des Verriegelungsmagneten durch zusätzlichen Schließkontakt. |
| Lieferumfang | Verriegelung Betätiger Haltewinkel Befestigungsmaterial |
| Montagehinweis | Bei doppeltürigen Schränken wird für die überlappende Tür zur Meldung "Schaltschranktür geschlossen" der Türpositionsschalter benötigt |
| Passend für | Gehäusetyp: VX Gehäusetyp: VX SE Gehäusetyp: TS Gehäusetyp: AX |
| Nennleistung Pel | Bei 50 Hz: 11 VA Bei 60 Hz: 11 VA |
| Bemessungsbetriebsspannung | 230 V |
| Bemessungsisolationsspannung | 400 V AC |
| Bemessungsstoßspannungsfestigkeit Phase gegen Phase | 4000 V AC |
| Verpackungseinheit | 1 Stück |
| Nettogewicht | 0,7 kg |
| Bruttogewicht | 0,821 kg |

Eigenschaften

| | |
|---------------------|--------------------------------------|
| Zolltarifnummer | 85365080 |
| ETIM 9 | EC002626 |
| ETIM 8 | EC002626 |
| ECLASS 8.0 | 27189266 |
| Produktbeschreibung | SZ Sicherheitsverriegelung, 230 V AC |

Approbationen

| | |
|---------------|---|
| Approbationen | CSA UL |
| Erklärungen | Konformitätserklärung Konformitätserklärung UK |
