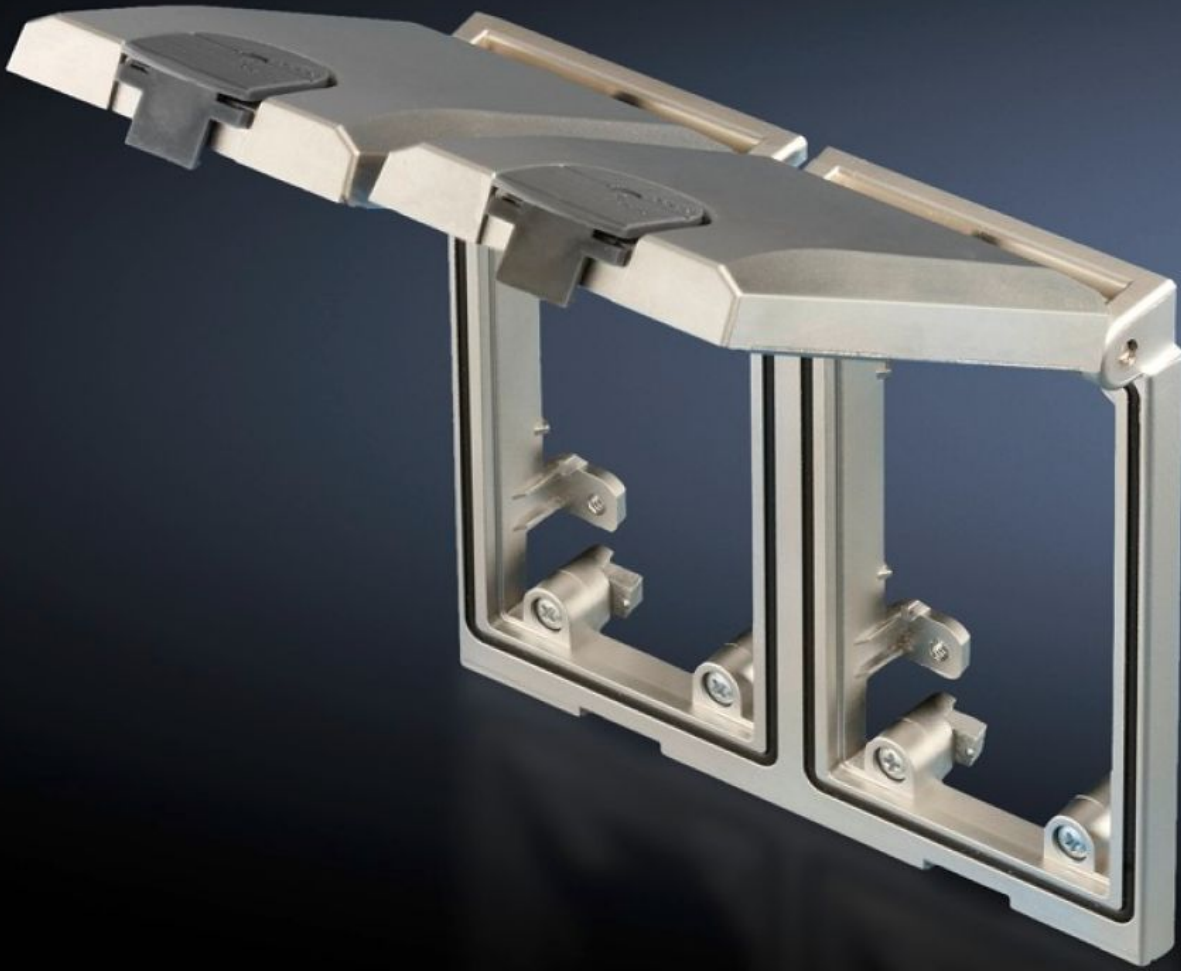


Rittal – Das System.

Schneller – besser – überall.



SZ 2482.330

Einbaurahmen, Schnittstellenklappe modular

Stand: 04.06.2026 (Quelle: rittal.com/de-de)



SCHALTSCHRÄNKE

STROMVERTEILUNG

KLIMATISIERUNG

IT-INFRASTRUKTUR

SOFTWARE & SERVICE

FRIEDHELM LOH GROUP

SZ 2482.330 - Einbaurahmen, Schnittstellenklappe modular

Universell einsetzbar, für schnellen Zugriff auf Schnittstellen und Steckdosen, das betroffene Gehäuse bleibt dabei geschlossen.

Eigenschaften

Artikel-Nr.	SZ 2482.330
Ausführung	Einbaurahmen doppelt, mit Metallklappe
Produktbeschreibung	Überall dort universell einsetzbar, wo ein schneller Zugriff auf Schnittstellen und Steckdosen notwendig ist. Das betroffene Gehäuse bleibt dabei geschlossen und ist somit vor Umgebungseinflüssen und unberechtigtem Zugriff geschützt.
Funktionsweise	Der Einbaurahmen besitzt eine Klappe, die bei Öffnungswinkeln von 90 bis 180° in mehreren Stufen einrastet Ein Schnappverschluss sorgt für eine sichere Abdichtung. Dieser kann bei Bedarf verriegelt werden.
Material	Verschluss: Polycarbonat Einbaurahmen und Metallklappe: Feinzinkdruckguss
Oberfläche	Einbaurahmen und Metallklappe: matt vernickelt
Farbe	Verschluss: RAL 7024 Schraubklemmen: gelb (RAL 1016)
Montageausschnitt	Ausbruch-Breite: 117 mm Ausbruch-Höhe: 91 mm
Einbaumöglichkeiten	In Kleingehäusen und Kompakt-Schaltschränken als Programmier-Schnittstelle für Steuerungen In IT- und Industrieverteiltern als Wartungszugang für Netzwerke In PC-Schränken und Pult-Systemen zum temporären Anschluss von Zusatzgeräten In mobilen Industrial Workstations zum schnellen Anbinden an vorhandene Netzwerkstrukturen In Command Panel-Systemen zum Programmieren und Warten integrierter Komponenten

Eigenschaften

Abmessung	Breite: 130 mm Höhe: 120 mm
Schutzart IP nach IEC 60 529	IP 65 bei geschlossener Klappe und sachgerechter Montage
Verpackungseinheit	1 Stück
Nettogewicht	0,619 kg
Bruttogewicht	0,627 kg
Zolltarifnummer	85369095
ETIM 9	EC002625
ETIM 8	EC002625
ECLASS 8.0	27189234
Produktbeschreibung	SZ Schnittstellenklappe, modular, Einbaurahmen, 2-fach, mit Metallklappe

Approbationen

Approbationen	C-UR UR + C-UR (recognized)
Erklärungen	Konformitätserklärung